

第67回 松前桜まつり

4月26日(土)～5月18日(日)

今年もさくらまつりが開催されます。

町民の皆さままで松前の桜を楽しみ、さくらまつりを盛り上げましょう。

なお、町では、桜の樹勢回復(老木対策)のため、公園内に一部立入禁止区間を設定しています。

マナーを守り、楽しくお花見をしましょう。

期間中は町外からたくさんのお客が訪れ、交通渋滞や交通規制などでご不便をおかけしますが、町民の皆さまのご協力をお願いいたします。

また、違法駐車は交通の渋滞を招き、大変迷惑となりますので絶対やめましょう。特に、城下通りは例年混雑が集中します。お互いに注意し合い違法駐車を無くしましょう。

松前公園内の車両規制

■規制期間

4月26日(土)～

5月18日(日)

※桜の開花状況により交通規制を変更する場合があります。

■規制区域

下図のとおり

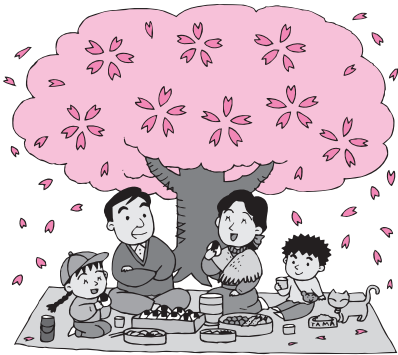
詳しくは松前観光協会へお問い合わせください。

問

松前観光協会

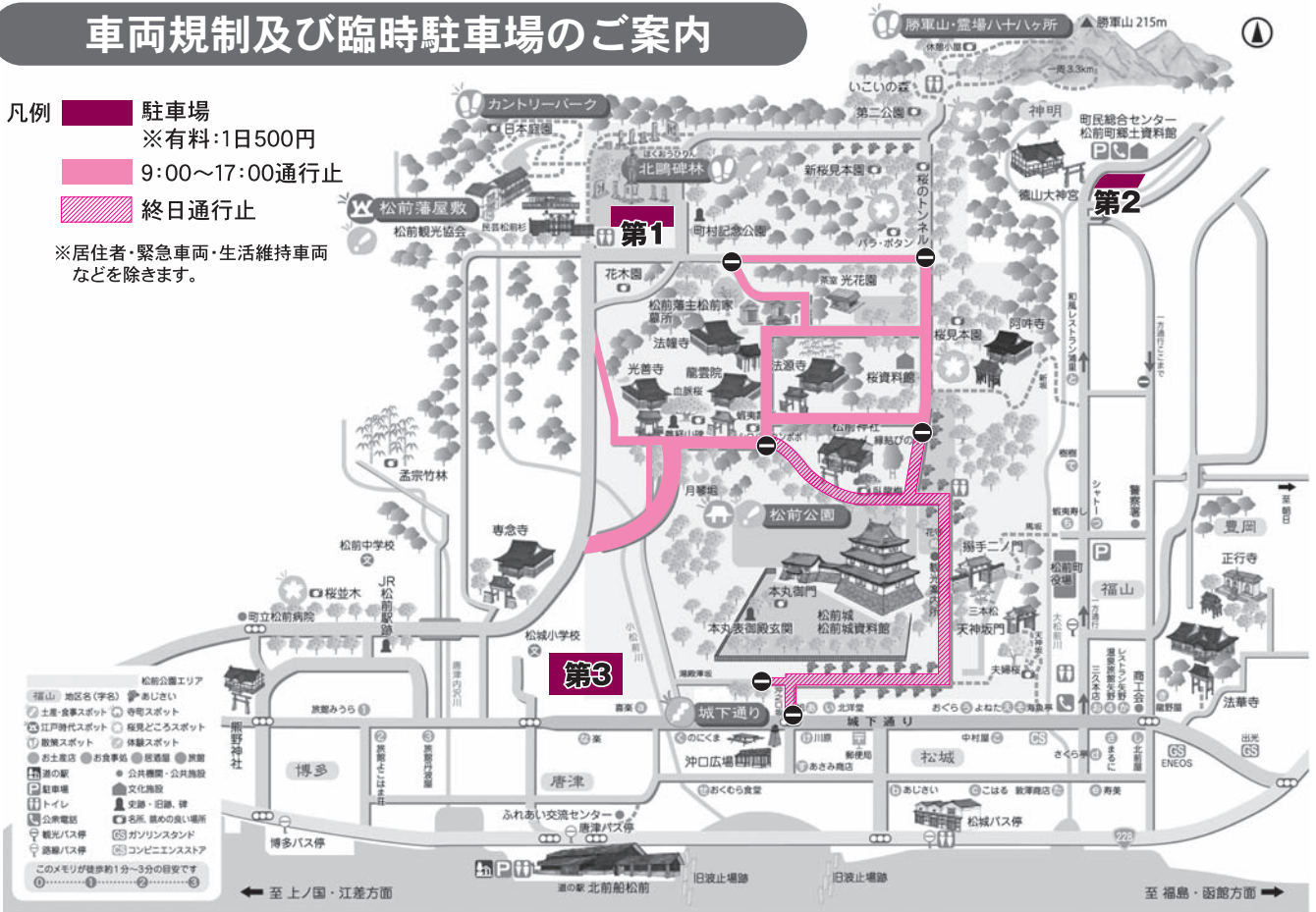
(松前藩屋敷内)

☎42-2726



車両規制及び臨時駐車場のご案内

- 凡例
- 駐車場
※有料:1日500円
 - 9:00～17:00通行止
 - 終日通行止
- ※居住者・緊急車両・生活維持車両などを除きます。



松前城資料館・郷土資料館・松前藩屋敷オープン!

■松前城資料館、郷土資料館
開館期間：4月10日～12月10日
開館時間：9：00～17：00

■松前藩屋敷
開館期間：4月4日～10月31日
開館時間：9：00～17：00

松前さくらまつり主な行事予定

＊開会式

4月26日（土） 10時～

＊春の松前物産フェア

5月3日（土）～5月9日（金）
9時～ 松前城前広場

＊郷土芸能大公開

5月4日（日） 時間未定 公園内特設ステージ

＊夫婦の手紙全国コンクール公開発表会

5月6日（火） 10時30分～ 夫婦桜前広場

＊書道パフォーマンス

5月10日（土） 9時30分～ 松城小学校体育館

※天候などにより変更になることもあります。

行事は3月26日現在のものです。

5月号でも改めて行事予定をお知らせします。

桜の開花予想

（3月26日発表）

松前町が気象予報、過去の実績などをもとに独自に予想した桜の開花予想をお知らせします。

品 種	開花予想日	見ごろ	平年開花日
★染井吉野	5/1	5/4～11	4/30
★南殿	5/2	5/5～12	5/1
★血脈桜	5/1	5/4～11	4/30

※今後の気温の動向で予想を変更する場合があります。

ちよこつと 桜 掲示板

松前は、もうすぐ桜の季節です。
今回は「形」や「咲き方」で
松前の春を華やかに飾る桜をご紹介します。



上を向いて咲く桜。フリージアの様な強い芳香も特徴で、芳香桜として有名な「静香」の母種としても知られています。
花びらは15～17枚で花色は極淡紅。

- ◆花期／5月中旬
- ◆所在／桜見本園、新桜見本園など



生きるためにさまざまな形に咲く桜。中でも星形の花弁が可憐で、恥ずかしがり屋の少女のようにうつむいて咲きます。
花びらは20～29枚で花色は淡紅。

- ◆花時／5月上旬
- ◆所在／日本庭園など



花弁に裂け目がなく、花弁のふちが円状形になっているため、珍しいスタイルの桜です。
花びらは5枚で花色は淡紅。

- ◆花時／5月中旬
- ◆所在／第二公園など