



学びの情報『笑顔づくり』



町民の皆さんが、いつでも気軽に学習できるように、自然、歴史、食、スポーツなどさまざまな情報を提供します。

より楽しく、皆さんの生活に役立つ情報を発信していきますので、ぜひ、ご活用ください。

問 教育委員会 文化社会教育課 ☎42-3060

部分日食

宇宙を楽しもう！
日食を
観察してみませんか？

6月は、太陽の前を月が横切り、太陽が部分的に欠けて見える「部分日食」を観察することができます。

■日食の観測日

6月21日(日)

■松前町で観測できる時刻

▽始まる時刻

16時10分頃

▽一番大きく欠ける時刻

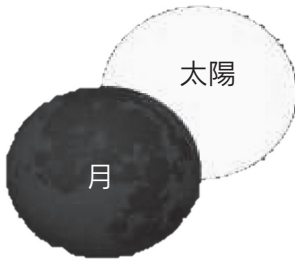
17時2分頃

▽終わる時刻

17時50分頃

■観測できる方角

西から北西



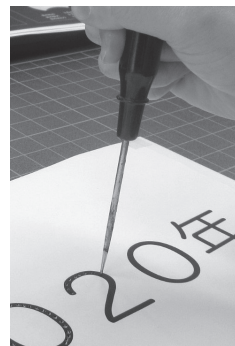
一番大きく欠ける時刻の太陽の形

(渡島大島が見える方角)

■安全な観察方法

▽ピンホールを利用

①厚紙など光を通さない紙に千枚通しなどで数ミリメートルの小さな穴を開けます。

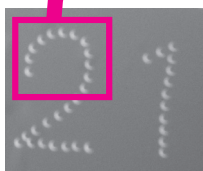
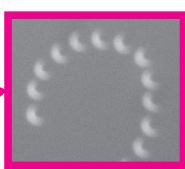


ちなみに…



食品トレイでも代用できます。

②穴を通して映し出された太陽の光が、欠けた太陽の形になります。



2012年6月21日
撮影/札幌天文台

▽日食グラスを利用

遮光板を使った日食観察専用の器具で、実際に自分の目で太陽の形を観察することができます。

日食グラスは通信販売などで購入することができます。

観察時の注意

太陽は、正しい方法で観察しないと目を痛める危険性があります。観察時の注意点については国立天文台のホームページで詳しく解説されていますので、ご参照ください。

■次に北海道で日食が見られる時期

2030年6月1日に、北海道の大部分で太陽が月の影に隠れリング状に見える「金環日食」を観察することができます。

6/21は
部分日食

今回のナビゲーター

教育委員会文化社会教育課
社会教育主事補 笹野菜月



6月21日は、1年で一番昼の時間が長い夏至でもあります。日が長くなるこれからの時期は、免疫力を高める日光浴もおすすめです。

まな たね
学びの種をまき、

え がお はな さ
笑顔の花を咲かせよう。

