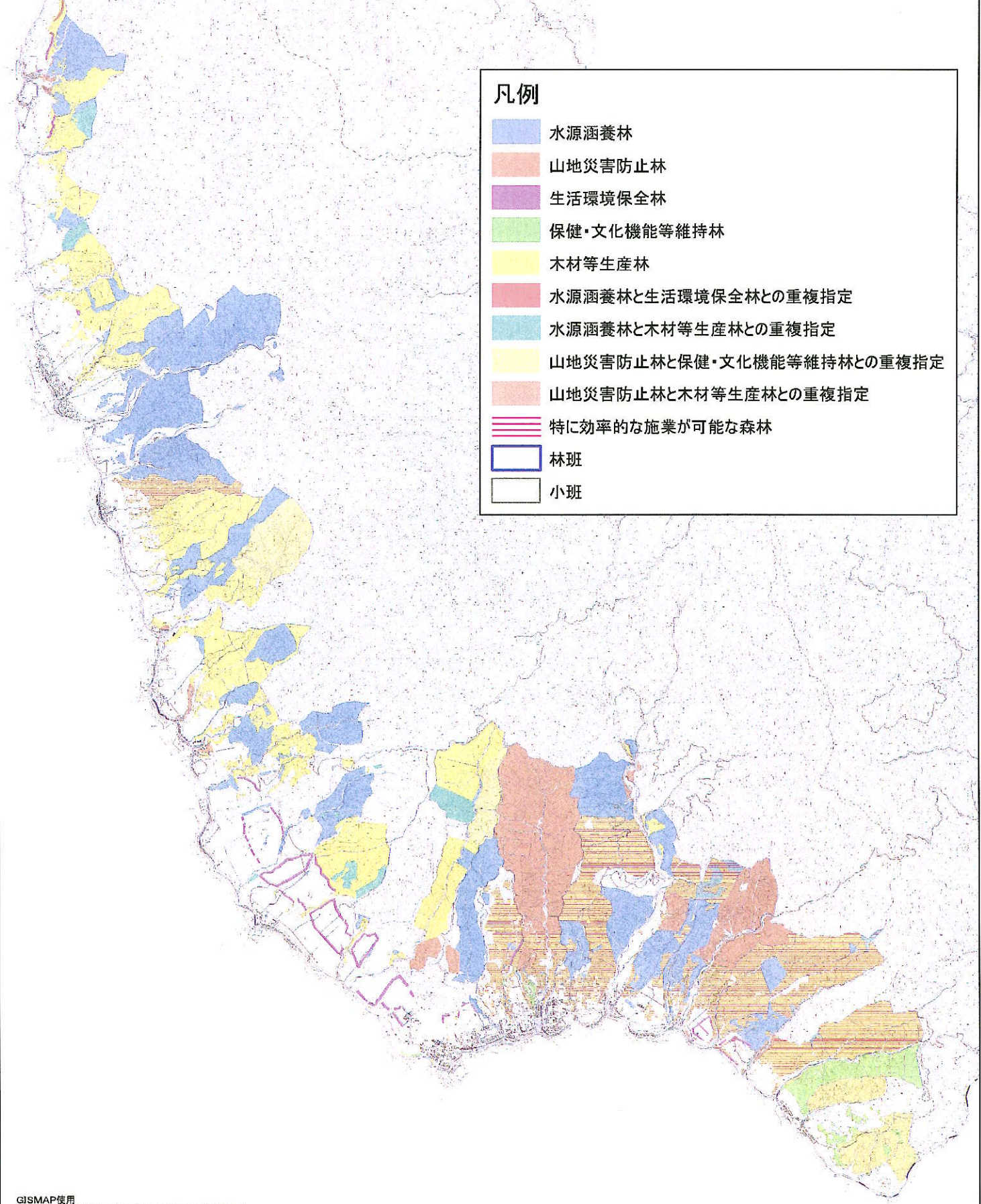


公益的機能別機能別森林及び木材等生産機能の維持増進を図る森林の区域(一般民有林)



凡例

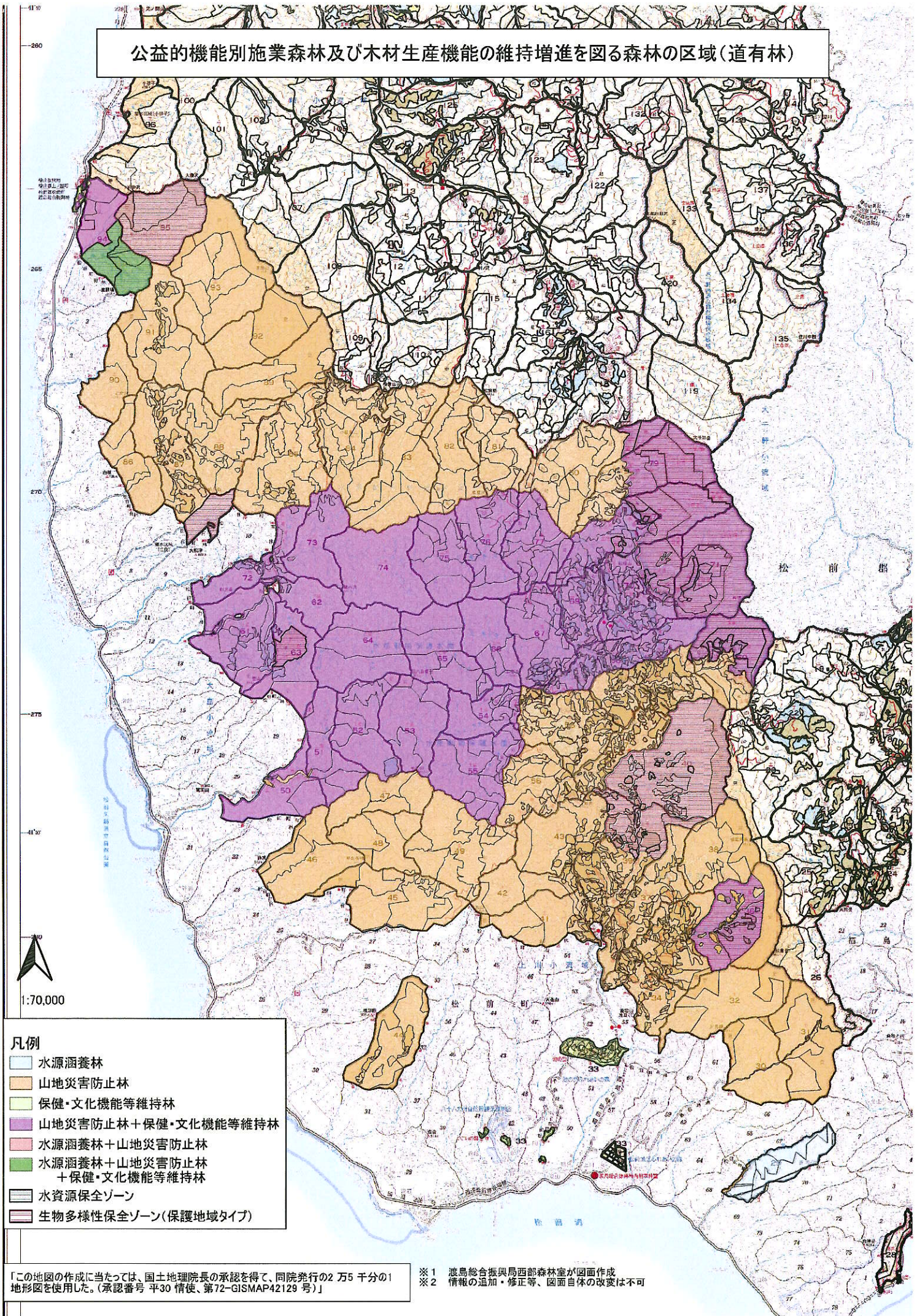
- 水源涵養林
- 山地災害防止林
- 生活環境保全林
- 保健・文化機能等維持林
- 木材等生産林
- 水源涵養林と生活環境保全林との重複指定
- 水源涵養林と木材等生産林との重複指定
- 山地災害防止林と保健・文化機能等維持林との重複指定
- 山地災害防止林と木材等生産林との重複指定
- 特に効率的な施業が可能な森林
- 林班
- 小班



GISMAP使用
「この地図の作成に当たっては、国土地理院長の承認を得て、同院発行の2万5千分の1地形図を使用した。
(承認番号 平29情使、第419-GISMAP39614号)」

※1 北海道渡島総合振興局西部森林室が図面作成
※2 情報の追加・修正等、図面自体の改変は不可

公益的機能別施業森林及び木材生産機能の維持増進を図る森林の区域(道有林)



- 凡例
- 水源涵養林
 - 山地災害防止林
 - 保健・文化機能等維持林
 - 山地災害防止林＋保健・文化機能等維持林
 - 水源涵養林＋山地災害防止林
 - 水源涵養林＋山地災害防止林
＋保健・文化機能等維持林
 - 水資源保全ゾーン
 - 生物多様性保全ゾーン(保護地域タイプ)

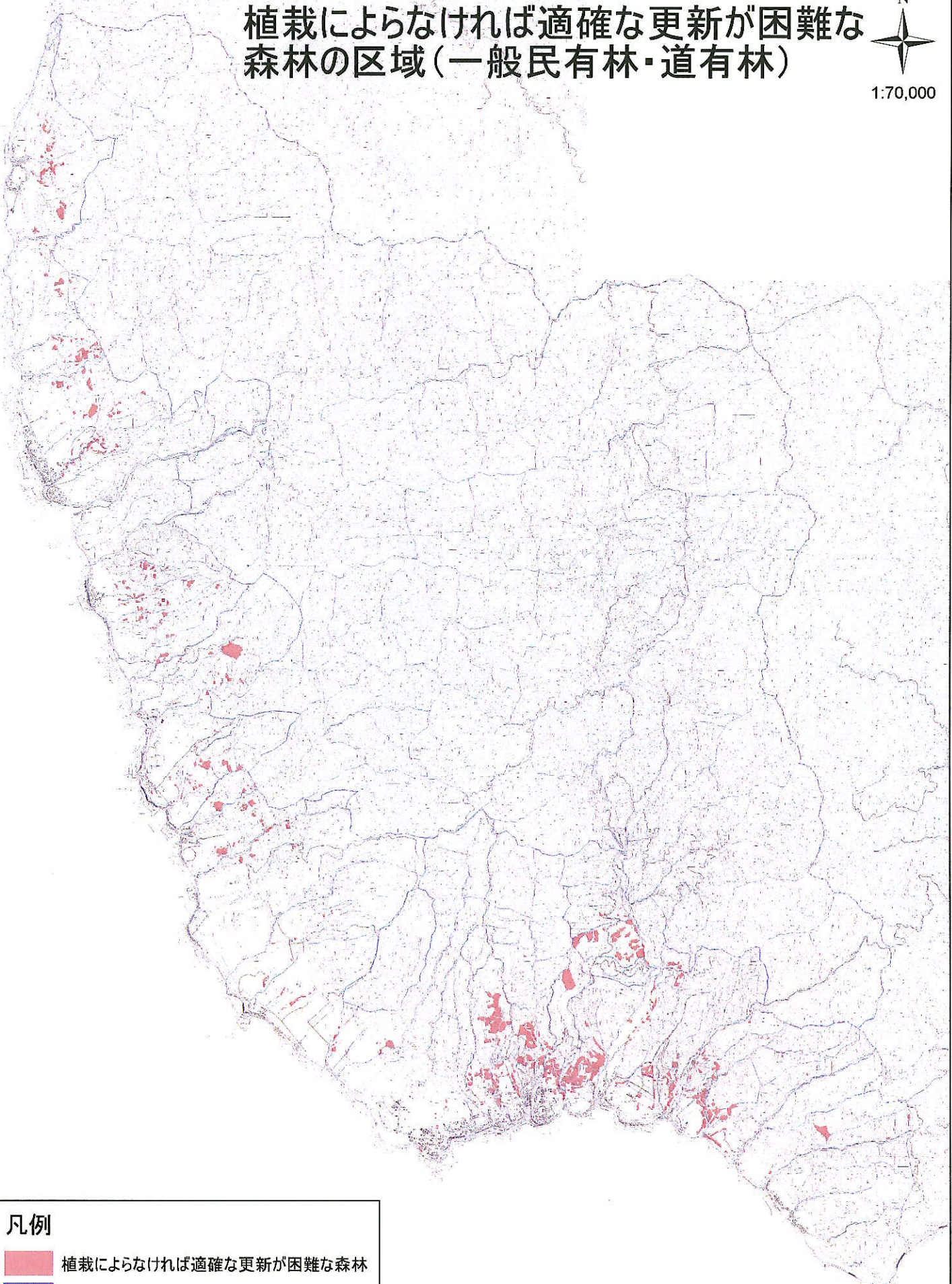
「この地図の作成に当たっては、国土地理院長の承認を得て、同院発行の2万5千分の1地形図を使用した。(承認番号 平30 情使、第72-GISMAP42129号)」

※1 渡島総合振興局西部森林室が図面作成
 ※2 情報の追加・修正等、図面自体の改変は不可



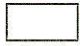
植栽によらなければ適確な更新が困難な 森林の区域(一般民有林・道有林)



1:70,000



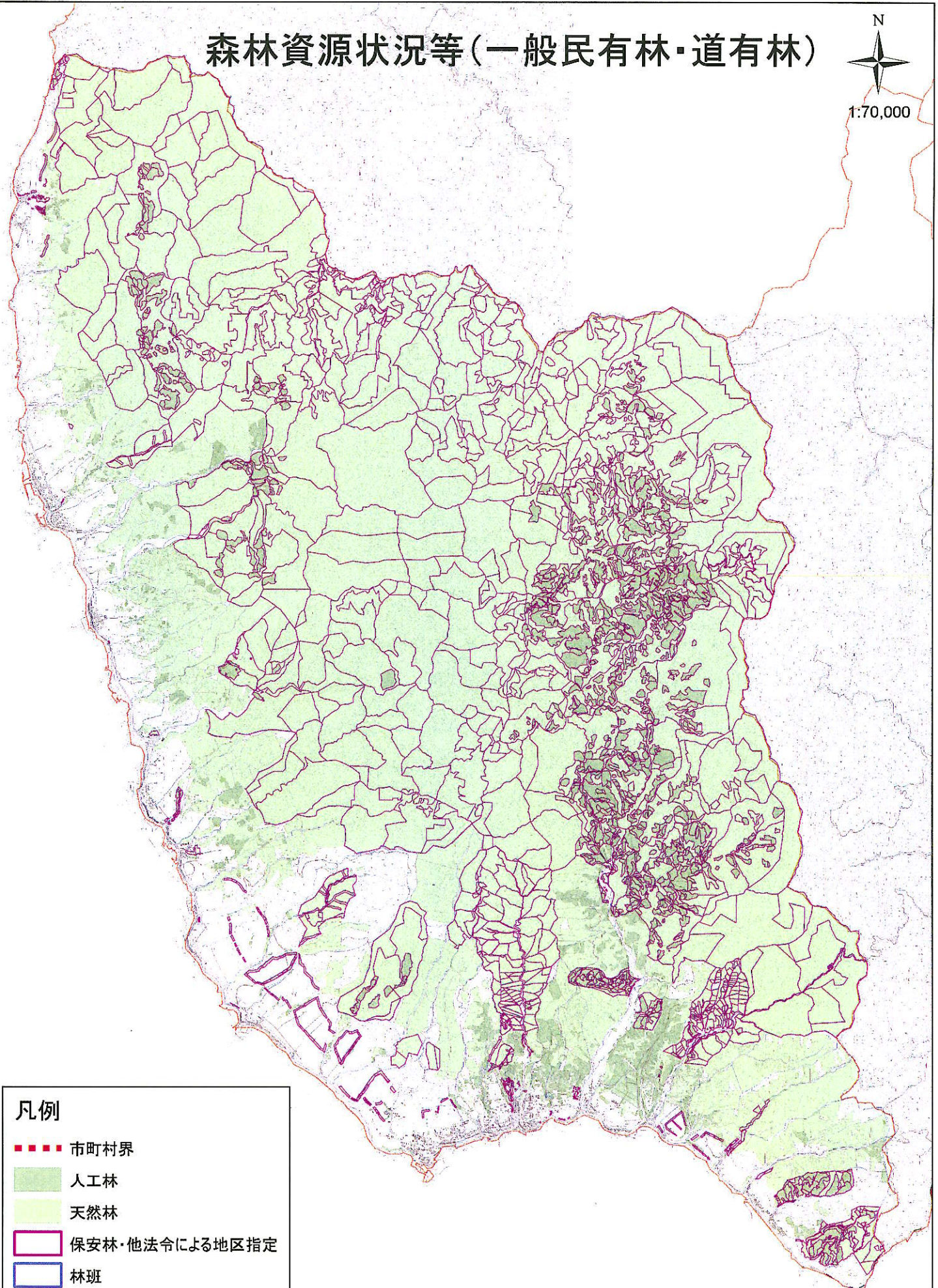
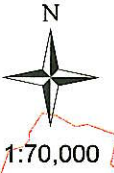
凡例

-  植栽によらなければ適確な更新が困難な森林
-  林班
-  小班

GISMAP使用
「この地図の作成に当たっては、国土地理院長の承認を得て、
同院発行の2万5千分の1地形図を使用した。
(承認番号 平29情使、第419-GISMAP39514号)」

※1 北海道渡島総合振興局西部森林室が図面作成
※2 情報の追加・修正等、図面自体の変更は不可

森林資源状況等(一般民有林・道有林)



凡例

- 市町村界
- 人工林
- 天然林
- 保安林・他法令による地区指定
- 林班
- 小班

GISMAP使用
「この地図の作成に当たっては、国土地理院長の承認を得て、同院発行の2万5千分の1地形図を使用した。
(承認番号 平29情使、第419-GISMAP39614号)」

※1 北海道渡島総合振興局西部森林室が図面作成
※2 情報の追加・修正等、図面自体の改変は不可

森林法施行規則第33条第1号ロの規定に基づく区域(一般民有林)



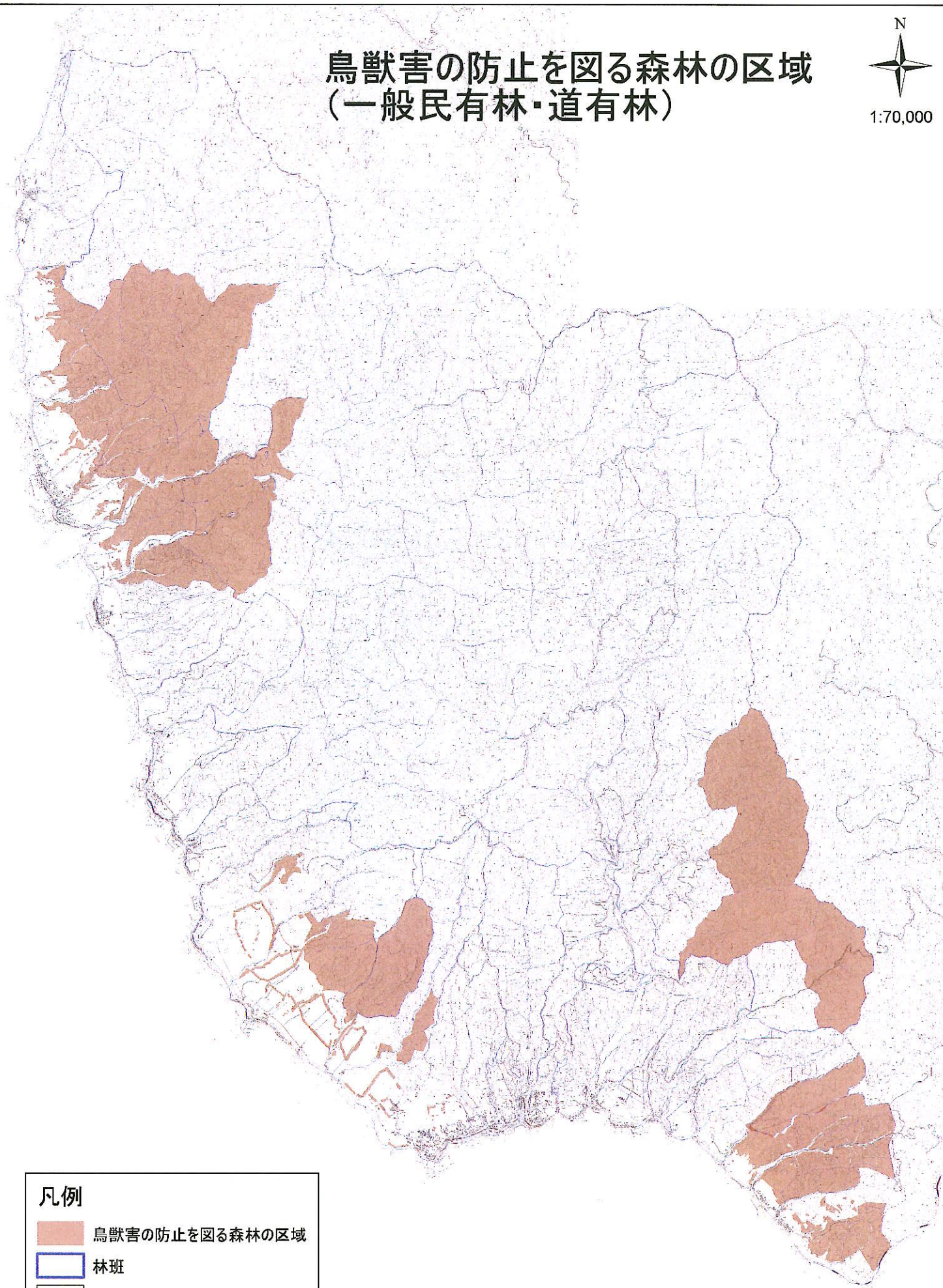
凡例

- 森林法施行規則第33条第1号ロの規定に基づく区域
- 林班
- 小班



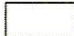
GISMAP使用
「この地図の作成に当たっては、国土地理院長の承認を得て、同院発行の2万5千分の1地形図を使用した。
(承認番号 平29情使、第419-GISMAP39614号)」

※1 北海道渡島総合振興局西部森林室が図面作成
※2 情報の追加・修正等、図面自体の改変は不可

鳥獣害の防止を図る森林の区域 (一般民有林・道有林)



凡例

-  鳥獣害の防止を図る森林の区域
-  林班
-  小班

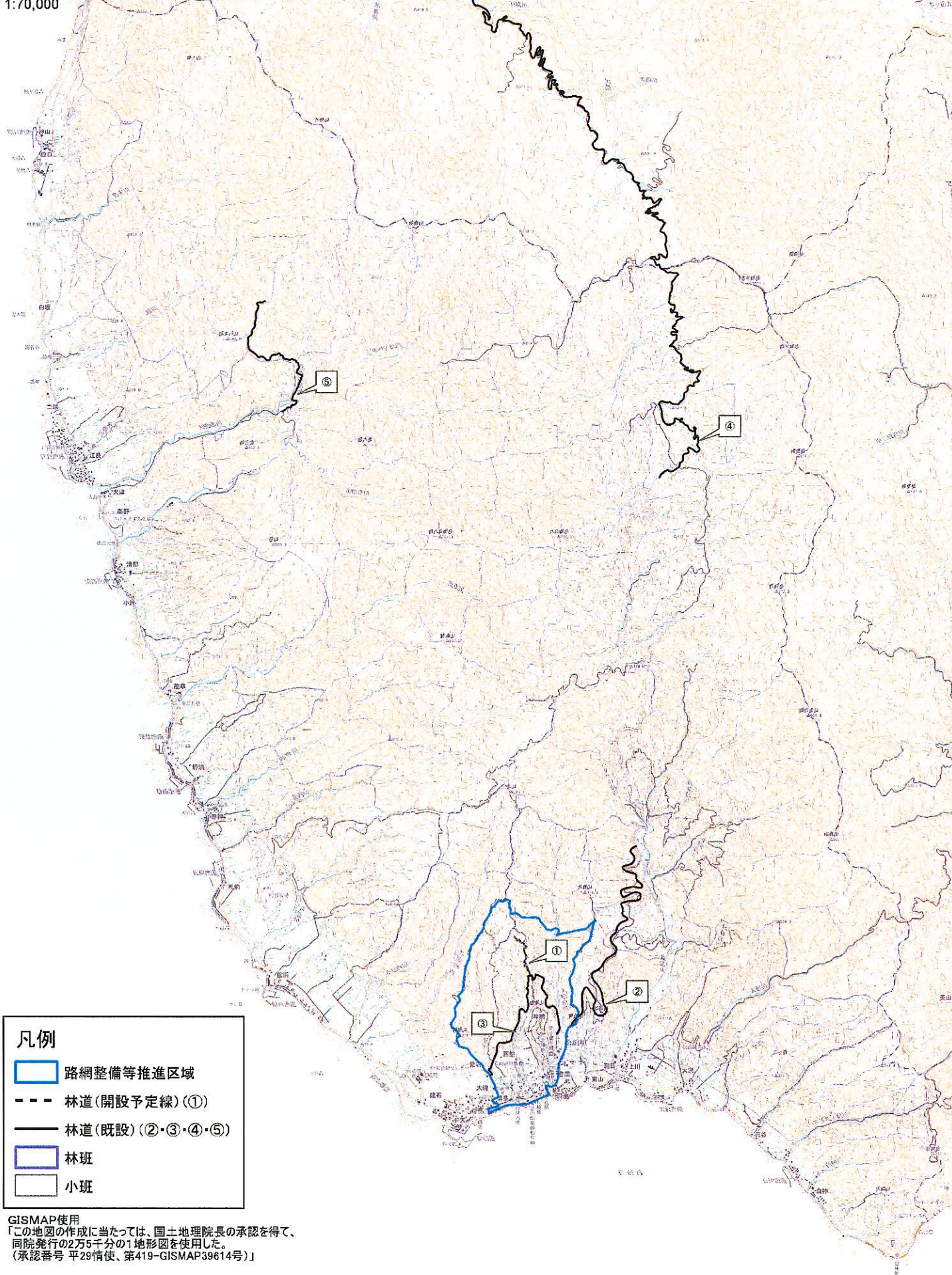
GISMAP使用
「この地図の作成に当たっては、国土地理院長の承認を得て、同院発行の2万5千分の1地形図を使用した。
(承認番号 平29情使、第419-GISMAP39614号)」

※1 北海道渡島総合振興局西部森林室が図面作成
※2 情報の追加・修正等、図面自体の改変は不可



1:70,000

路網整備等推進区域及び基幹路網(林道(既設・開設予定線)) [一般民有林・道有林]



凡例

- 路網整備等推進区域
- 林道(開設予定線)①
- 林道(既設)②・③・④・⑤
- 林班
- 小班

GISMAP使用

「この地図の作成に当たっては、国土地理院長の承認を得て、
同院発行の2万5千分の1地形図を使用した。
(承認番号 平29情使、第419-GISMAP39614号)」

※1 北海道渡島総合振興局西部森林室が図面作成
※2 情報の追加・修正等、図面自体の改変は不可