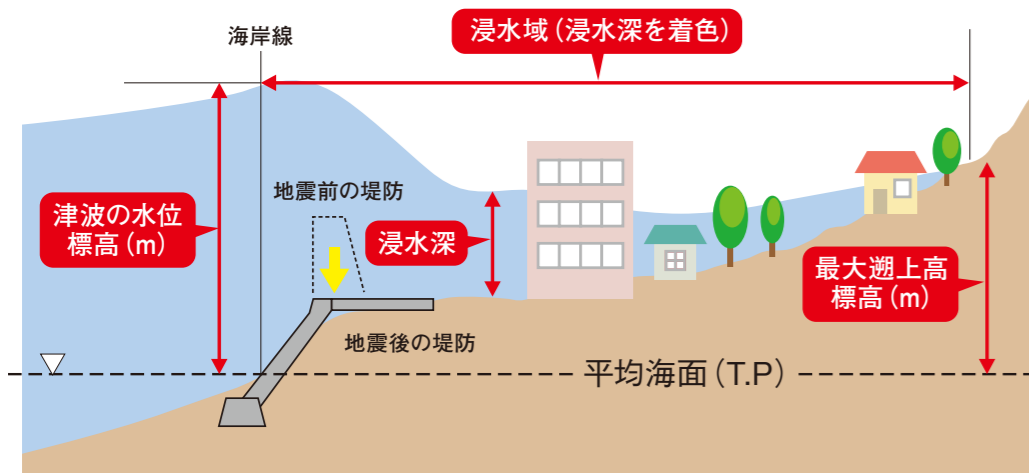


# 津波ハザードマップの用語解説

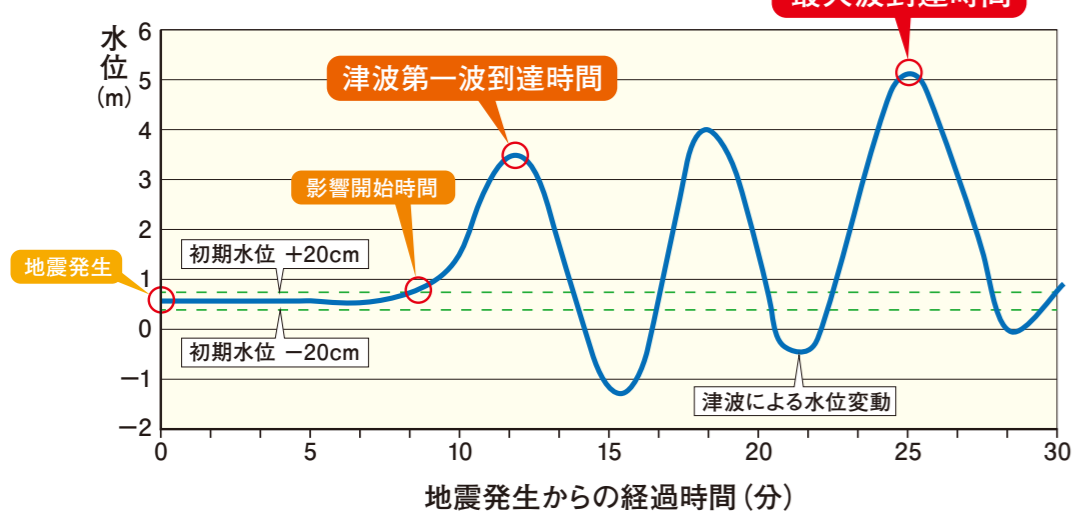
- 【浸水域】 海岸線から陸地に津波が遡上することが想定される区域
- 【浸水深】 陸上で水面が最も高い位置にきたときの地面から水面までの高さ
- 【津波水位(津波高)】 津波来襲時の海岸線での海面の高さ
- 【最大遡上高】 浸水域の外縁における地盤高のうち、代表地点毎の最大の高さ(標高で表示)

《最大遡上高と浸水深》



- 【津波影響開始時間】 津波により±20cm(海辺にいる人々の人命に影響が出る恐れのある水位)の変化が生じるまでの時間
- 【津波第1波到達時間】 海岸線において第1波の津波が最大となるまでの時間
- 【最大波到達時間】 海外線において津波水位が最大となるとき

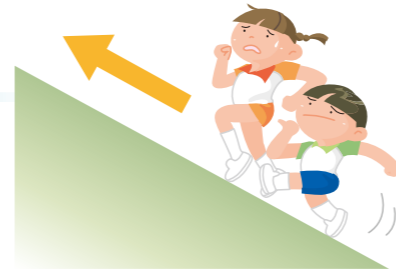
《津波水位変動》



# 津波から命を守るために

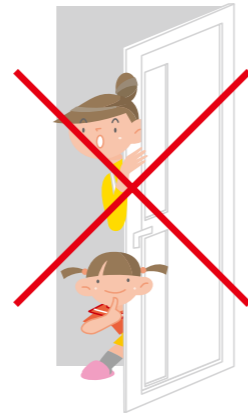
## 「より高いところ」を目指して逃る

強い地震や、長い時間のゆれを感じたら、  
海岸や川から離れ、すぐに高台へ避難しましょう。



## 津波は繰り返しやってくる

津波警報が出ている間は、  
決して家に帰ったりしないで避難を続けましょう。  
(※津波は第2波の方が大きいこともあります。)



## 津波警報を見たり聞いたりしたら

ゆれが小さくても大きな津波が起こることがあります。  
急いで高台へ避難しましょう。



## 津波注意報がでたら

海や川の中にいるときは、ただちに上がって  
海岸や川岸から離れて下さい。



# 津波災害時の避難場所等一覧

※ 地震があった場合は津波の恐れがありますので、ただちに一番近くの高台に避難しましょう。

| 地区名 | 区分     | 名称                | 標高(m) | 住所       | 電話番号    |
|-----|--------|-------------------|-------|----------|---------|
| 原口  | 避難所    | 1 松前町交流の里づくり館     | 33    | 原口413    | 45-3030 |
|     | 避難所    | 2 原口老人憩いの家        | 36    | 原口396-2  | —       |
|     | 一時避難場所 | 1 松前町交流の里づくり館グランド | 31    | 原口413    | —       |
| 江良  | 避難所    | 3 松前町パートナーシップランド  | 21    | 江良425-1  | 45-3332 |
|     | 避難所    | 4 江良町民体育館         | 26    | 江良901-2  | —       |
|     | 避難所    | 5 大島小学校体育館        | 35    | 江良813-2  | 45-2022 |
|     | 一時避難場所 | 2 大島小学校グランド       | 22    | 江良813-2  | —       |
|     | 一時避難場所 | 3 高野小公園           | 35    | 高野122    | —       |
| 清部  | 避難所    | 6 清部生活改善センター      | 22    | 清部460-2  | 45-2818 |
|     | 一時避難場所 | 4 旧清部小学校グランド      | 26    | 清部415付近  | —       |
| 茂草  | 一時避難場所 | 5 林地区国道横駐車場       | 16    | 茂草       | —       |
| 静浦  | 避難所    | 7 静浦町内会館          | 26    | 静浦314-9  | 44-2670 |
|     | 一時避難場所 | 6 小島小学校横高台        | 23    | 赤神       | —       |
| 赤神  | 一時避難場所 | 7 小島支所横農道         | 15    | 赤神       | —       |
|     | 一時避難場所 | 8 赤神地藏堂上          | 18    | 赤神50-1付近 | —       |
|     | 避難所    | 8 札前生活改善センター      | 16    | 札前356-2  | —       |
| 札前  | 一時避難場所 | 9 町営牧場            | 72    | 札前       | —       |
|     | 一時避難場所 | 10 ふれあい公園         | 24    | 札前       | —       |
|     | 一時避難場所 | 11 旧館浜小学校グランド     | 18    | 館浜253    | —       |
| 館浜  | 避難所    | 9 松前高等学校体育館       | 63    | 建石216    | 42-2149 |
|     | 避難所    | 10 建石コミュニティセンター   | 29    | 建石53-6   | —       |
|     | 一時避難場所 | 12 建石コミュニティセンター前  | 28    | 建石53-6   | —       |
|     | 一時避難場所 | 13 松前高等学校グランド     | 62    | 建石216    | —       |
| 博多  | 避難所    | 11 松前中学校体育館       | 26    | 博多265    | 42-2125 |
|     | 一時避難場所 | 14 松前中学校グランド      | 23    | 博多265    | —       |
| 唐津  | 避難所    | 12 松城小学校体育館       | 19    | 唐津113-1  | 42-2016 |
|     | 一時避難場所 | 15 松城小学校グランド      | 14    | 唐津113-1  | —       |
|     | 避難所    | 15 阿叶寺            | 28    | 松城371    | 42-2249 |
| 松城  | 一時避難場所 | 16 松前公園           | 23    | 松城       | —       |
|     | 一時避難場所 | 17 阿叶寺境内          | 23    | 松城371    | —       |
|     | 避難所    | 14 法華寺            | 22    | 豊岡258    | 42-2068 |
| 豊岡  | 避難所    | 15 正行寺            | 24    | 豊岡256    | 42-2231 |
|     | 一時避難場所 | 18 法華寺境内          | 21    | 豊岡258    | —       |
|     | 一時避難場所 | 19 正行寺境内          | 23    | 豊岡256    | —       |
|     | 一時避難場所 | 20 旧石戸壘店横農道       | 20    | 月島143付近  | —       |
|     | 一時避難場所 | 21 伝治沢上           | 22    | 月島133付近  | —       |
| 月島  | 一時避難場所 | 22 旧木田宅上農道        | 20    | 月島81付近   | —       |
|     | 一時避難場所 | 23 矢田宅上農道         | 19    | 月島64付近   | —       |
|     | 一時避難場所 | 24 米田宅上農道         | 19    | 朝日300付近  | —       |
| 朝日  | 一時避難場所 | 25 寺子屋            | 16    | 朝日358    | —       |
|     | 一時避難場所 | 26 木田宅横(朝日寿の家裏)   | 36    | 朝日373付近  | —       |
|     | 避難所    | 16 旧松前小学校体育館      | 46    | 上川131-2  | —       |
| 上川  | 一時避難場所 | 27 旧松前小学校グランド     | 51    | 上川131-2  | —       |
|     | 一時避難場所 | 28 根森稲荷神社横        | 12    | 大沢240付近  | —       |
| 大沢  | 一時避難場所 | 29 花田宅上           | 15    | 大沢133付近上 | —       |
|     | 一時避難場所 | 30 橋畑宅上           | 25    | 大沢413付近  | —       |
|     | 一時避難場所 | 31 旧大沢町民グランド      | 35    | 荒谷549-1  | —       |
| 荒谷  | 一時避難場所 | 32 荒谷稲荷神社境内       | 16    | 荒谷263    | —       |
|     | 一時避難場所 | 33 松橋宅上農道         | 18    | 荒谷263付近  | —       |
|     | 避難所    | 17 白神寿の家          | 28    | 白神958    | 42-4804 |
| 白神  | 避難所    | 18 旧白神小学校体育館      | 30    | 白神928    | —       |
|     | 避難所    | 19 法徳寺            | 17    | 白神822    | 43-2051 |
|     | 一時避難場所 | 34 旧白神小学校グランド     | 25    | 白神928    | —       |
|     | 一時避難場所 | 35 法徳寺境内          | 17    | 白神822    | —       |