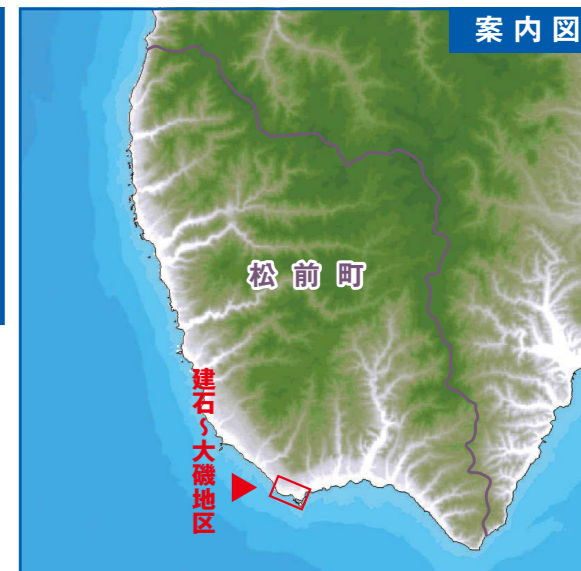


建石～大磯 地区

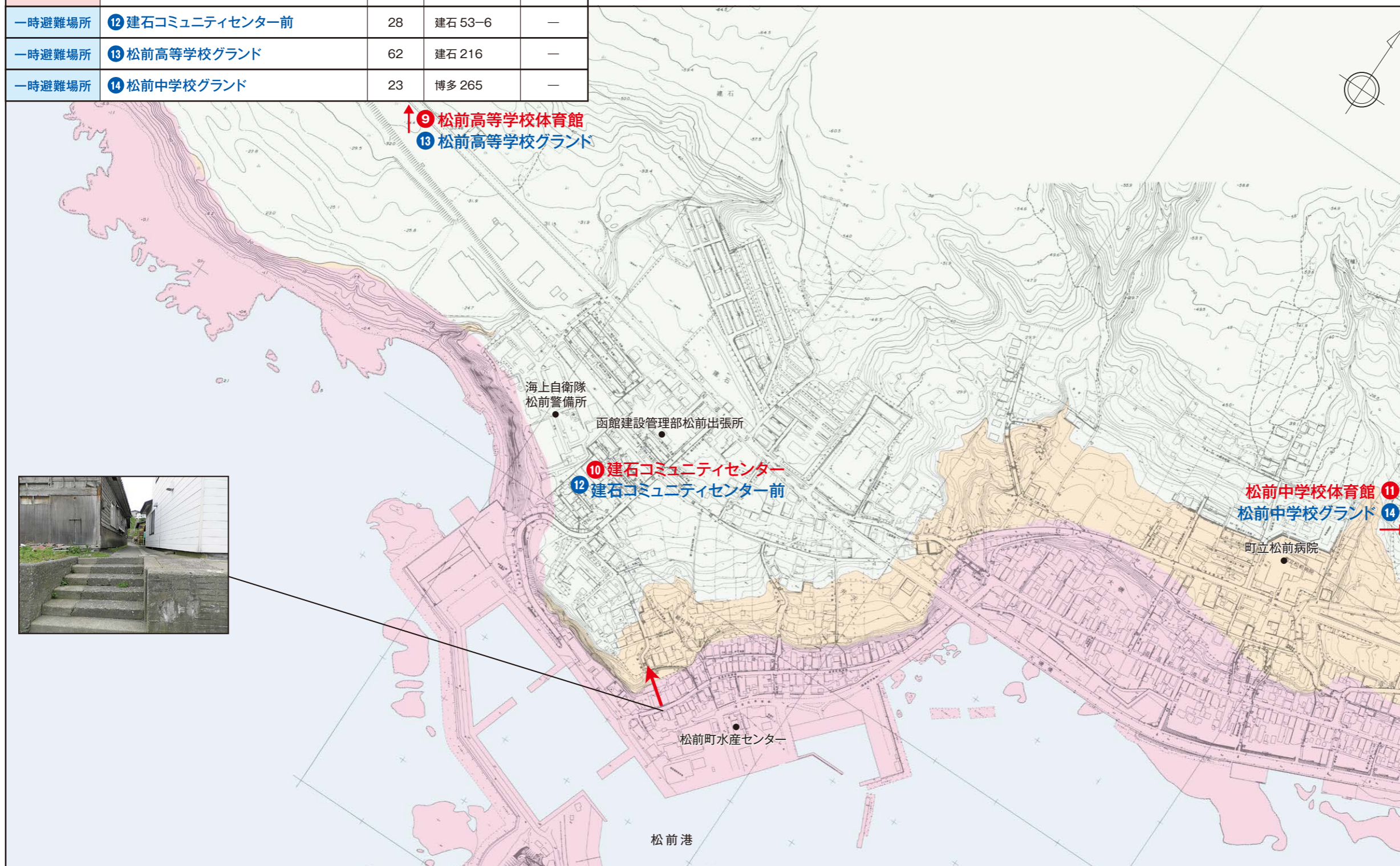
松前町 津波ハザードマップ Matsumae-cho Tsunami Hazard Map

案内図

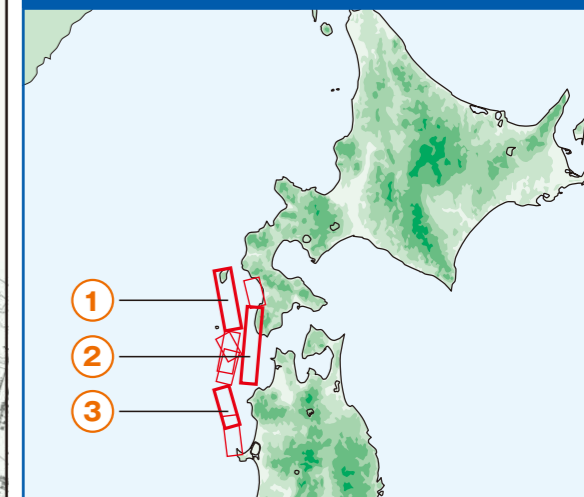


区分	名称	標高(m)	住所	電話番号
避難所	⑨ 松前高等学校体育館	63	建石 216	42-2149
避難所	⑩ 建石コミュニティセンター	29	建石 53-6	—
避難所	⑪ 松前中学校体育館	26	博多 265	42-2125
一時避難場所	⑫ 建石コミュニティセンター前	28	建石 53-6	—
一時避難場所	⑬ 松前高等学校グラウンド	62	建石 216	—
一時避難場所	⑭ 松前中学校グラウンド	23	博多 265	—

地震があった場合は津波の恐れがありますので、
近くの高台に避難してください。



想定津波波源域



最大遡上高・津波影響開始時間

地点名：松前港			
No.	最大遡上高	±0.2m	第1波
①	15.04m	11分	15分
②	7.31m	4分	9分
③	18.88m	10分	13分

凡例

避難路等	
海拔 20m 以上	
海拔 20m 以下	
浸水域 (津波避難対象区域)	