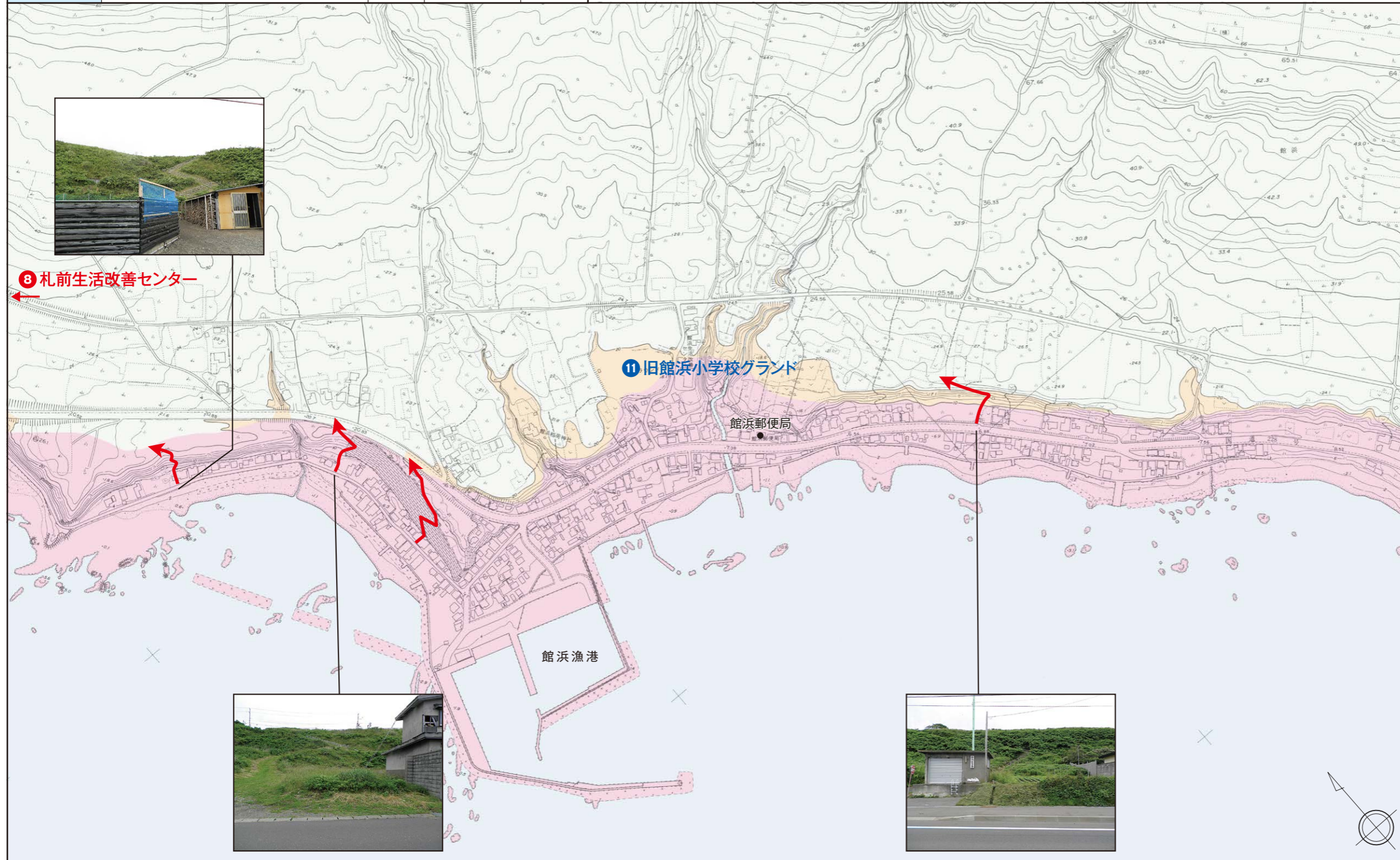
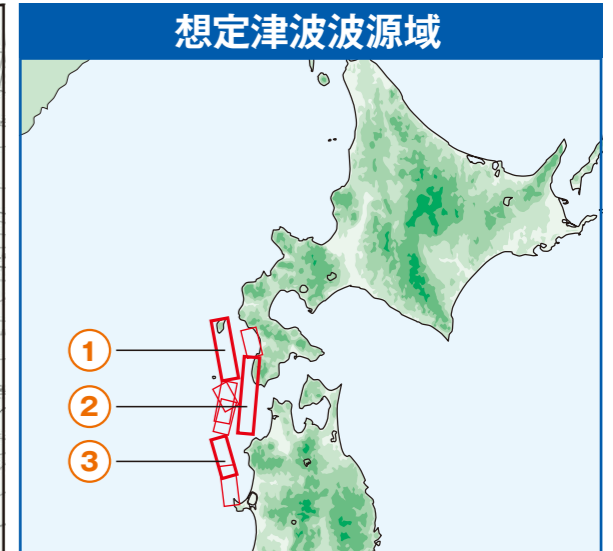
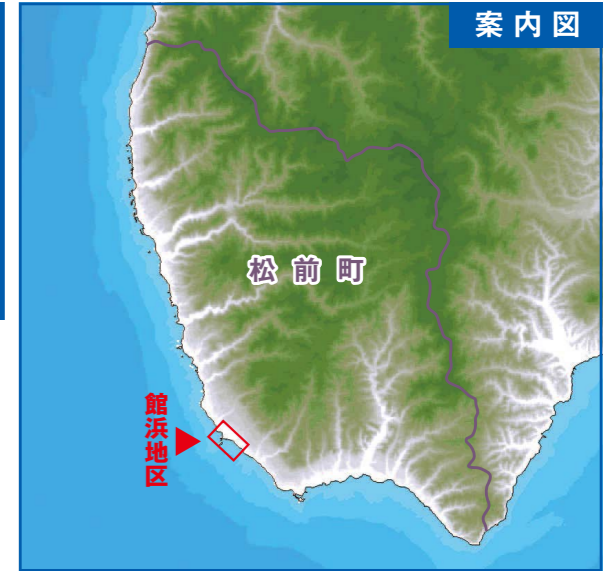


# 館浜地区

## 松前町 津波ハザードマップ Matsumae-cho Tsunami Hazard Map

地震があった場合は津波の恐れがありますので、  
近くの高台に避難してください。

区分	名称	標高(m)	住所	電話番号
避難所	⑧ 札前生活改善センター	16	札前 356-2	—
一時避難場所	⑪ 旧館浜小学校グラウンド	18	館浜 253	—



### 最大遡上高・津波影響開始時間

地点名：館浜			
No.	最大遡上高	±0.2m	第1波
①	14.83m	7分	11分
②	7.38m	1分	7分
③	11.02m	8分	13分

### 凡例

避難路等	
海拔 20m 以上	
海拔 20m 以下	
浸水域 (津波避難対象区域)	