

札前地区

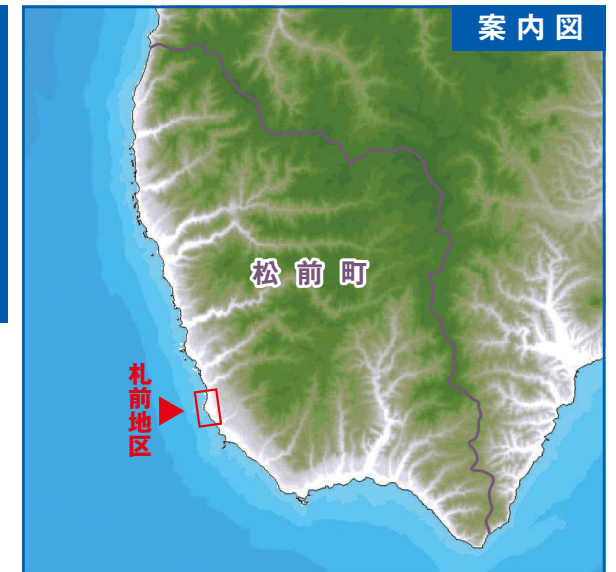
松前町 津波ハザードマップ Matsumae-cho Tsunami Hazard Map

区分	名称	標高(m)	住所	電話番号
避難所	⑧ 札前生活改善センター	16	札前 356-2	—
一時避難場所	⑨ 町営牧場	72	札前	—
一時避難場所	⑩ ふれあい公園	24	札前	—

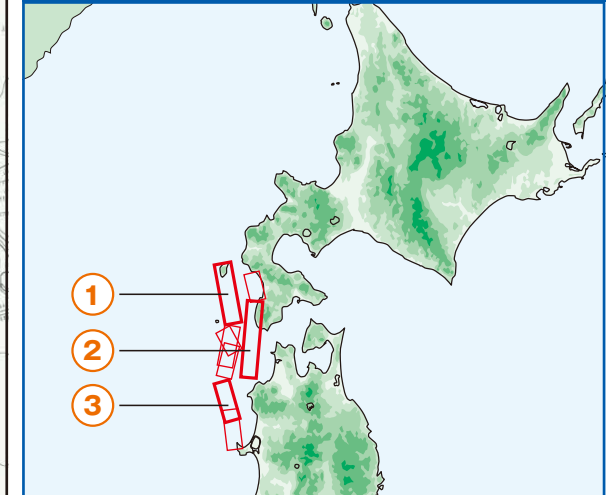
地震があった場合は津波の恐れがありますので、
近くの高台に避難してください。



案内図



想定津波波源域



最大遡上高・津波影響開始時間

地点名：札前			
No.	最大遡上高	±0.2m	第1波
①	10.68m	5分	10分
②	7.52m	0分	5分
③	9.80m	6分	9分

凡例

避難路等	
海拔 20m 以上	
海拔 20m 以下	
浸水域 (津波避難対象区域)	