

# 赤神地区

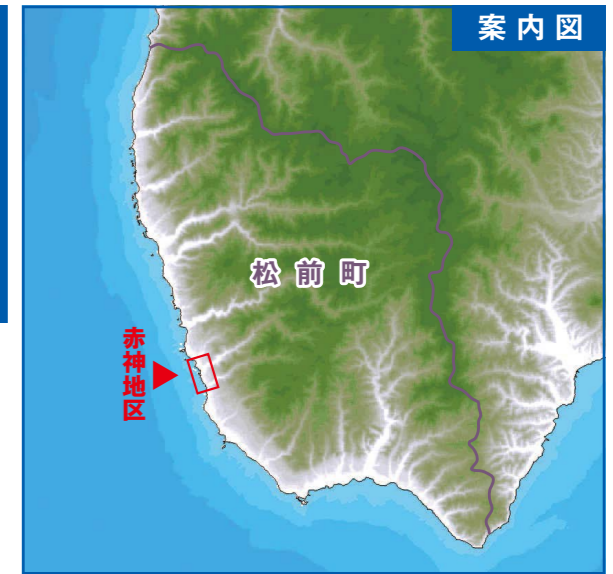
## 松前町 津波ハザードマップ Matsumae-cho Tsunami Hazard Map

| 区分     | 名称         | 標高(m) | 住所         | 電話番号    |
|--------|------------|-------|------------|---------|
| 避難所    | ⑦ 静浦町内会館   | 26    | 静浦 314-9   | 44-2670 |
| 一時避難場所 | ⑥ 小島小学校横高台 | 23    | 赤神         | —       |
| 一時避難場所 | ⑦ 小島支所横農道  | 15    | 赤神         | —       |
| 一時避難場所 | ⑧ 赤神地藏堂上   | 18    | 赤神 50-1 付近 | —       |

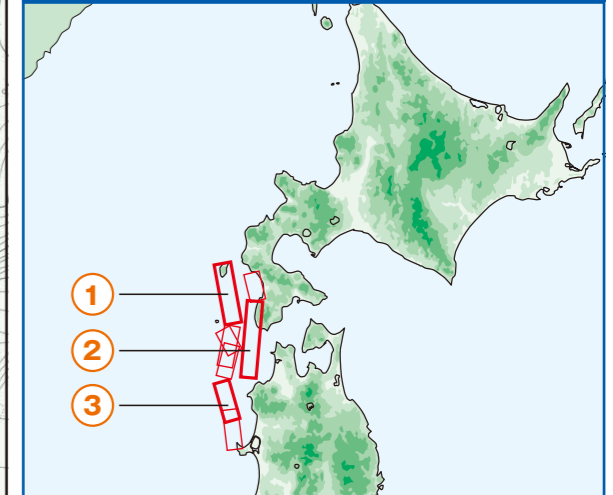
地震があった場合は津波の恐れがありますので、  
近くの高台に避難してください。



案内図



想定津波波源域



最大遡上高・津波影響開始時間

| 地点名：茂草 |        |       |     |
|--------|--------|-------|-----|
| No.    | 最大遡上高  | ±0.2m | 第1波 |
| ①      | 11.72m | 3分    | 9分  |
| ②      | 8.69m  | 0分    | 5分  |
| ③      | 10.68m | 5分    | 9分  |

凡例

|                   |  |
|-------------------|--|
| 避難路等              |  |
| 海拔 20m 以上         |  |
| 海拔 20m 以下         |  |
| 浸水域<br>(津波避難対象区域) |  |