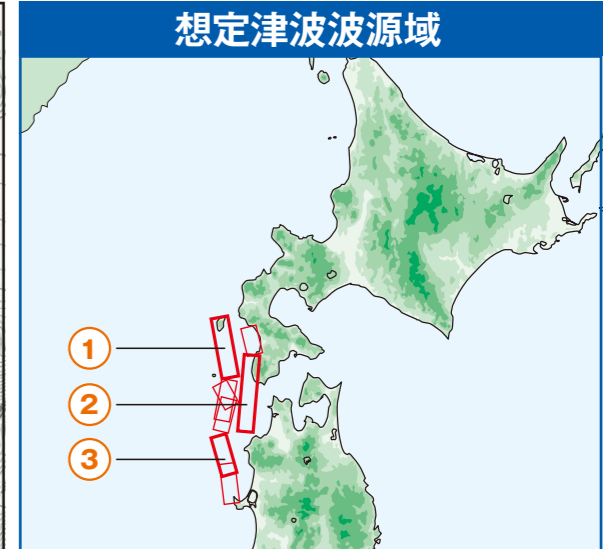
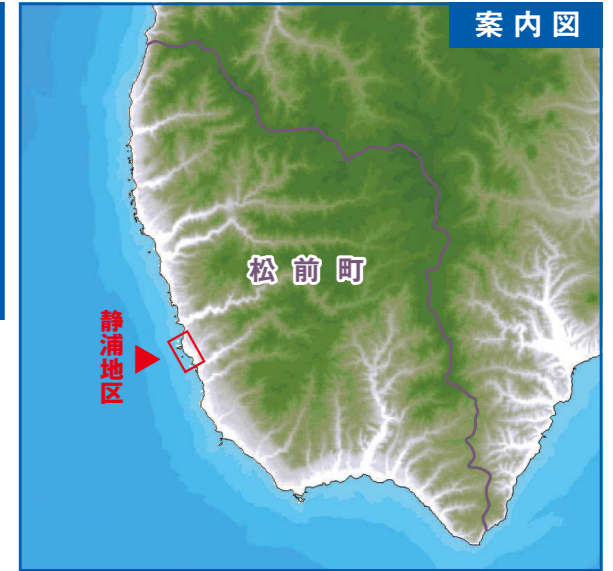
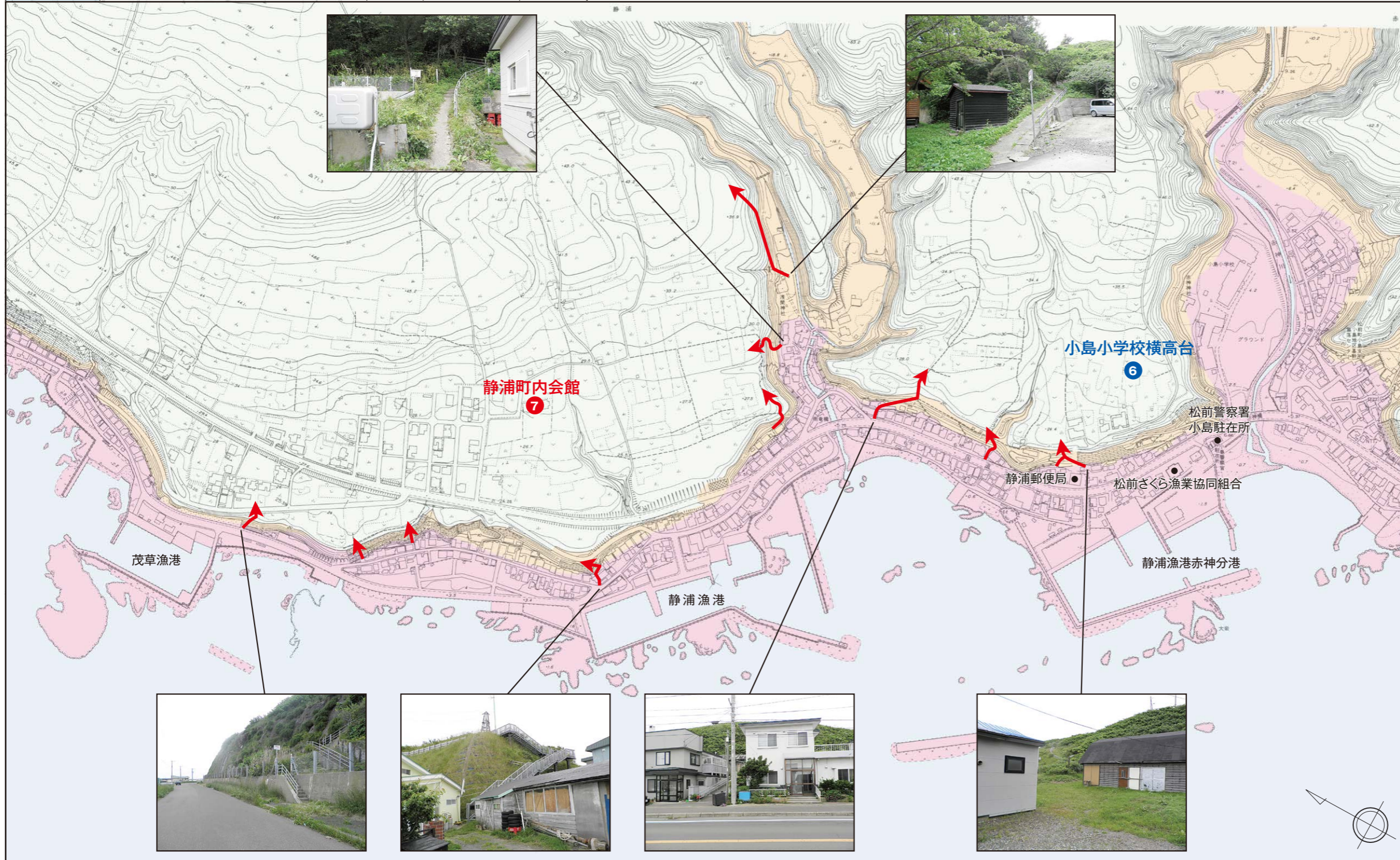


# 静浦地区

## 松前町 津波ハザードマップ Matsumae-cho Tsunami Hazard Map

地震があった場合は津波の恐れがありますので、  
近くの高台に避難してください。

区分	名称	標高(m)	住所	電話番号
避難所	⑦ 静浦町内会館	26	静浦 314-9	44-2670
一時避難場所	⑥ 小島小学校横高台	23	赤神	—



### 最大遡上高・津波影響開始時間

地点名：茂草			
No.	最大遡上高	±0.2m	第1波
①	11.72m	3分	9分
②	8.69m	0分	5分
③	10.68m	5分	9分

### 凡例

避難路等	
海拔 20m 以上	
海拔 20m 以下	
浸水域 (津波避難対象区域)	