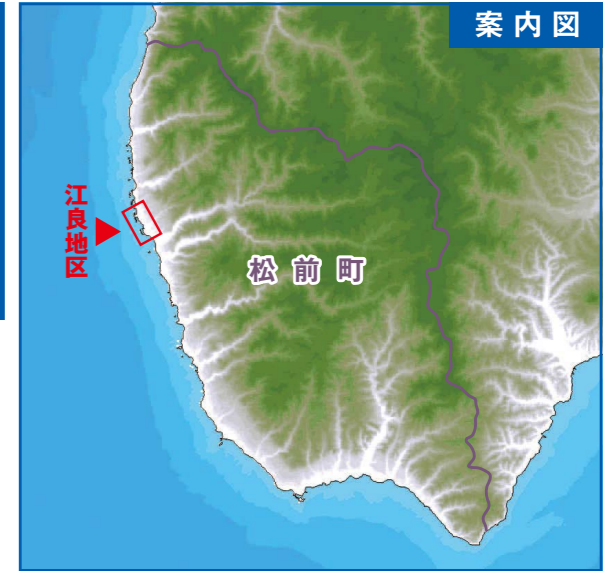


# 江良地区

## 松前町 津波ハザードマップ Matsumae-cho Tsunami Hazard Map

案内図

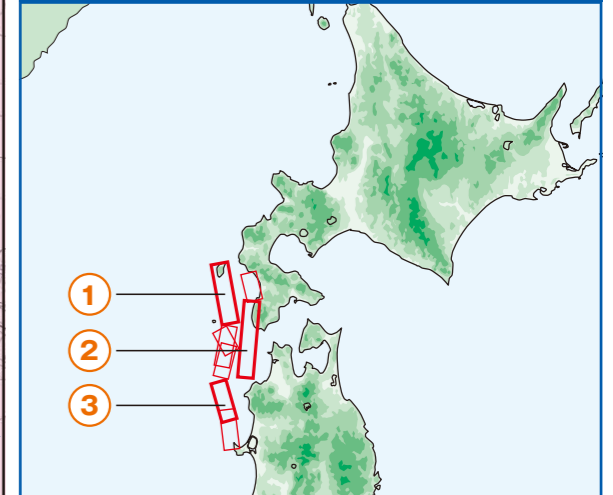


区分	名称	標高(m)	住所	電話番号
避難所	③ 松前町パートナーシップランド	21	江良 425-1	45-3332
避難所	④ 江良町民体育館	26	江良 901-2	—
避難所	⑤ 大島小学校体育館	35	江良 813-2	45-2022
一時避難場所	② 大島小学校グラウンド	22	江良 813-2	—
一時避難場所	③ 高野小公園	35	高野 122	—

地震があった場合は津波の恐れがありますので、  
近くの高台に避難してください。



### 想定津波波源域



### 最大遡上高・津波影響開始時間

地点名：江良			
No.	最大遡上高	±0.2m	第1波
①	10.10m	3分	8分
②	7.55m	0分	2分
③	8.85m	4分	8分

### 凡例

避難路等	
海拔 20m 以上	
海拔 20m 以下	
浸水域 (津波避難対象区域)	