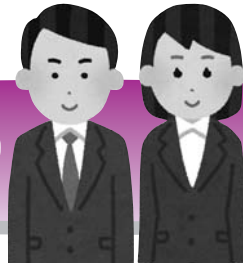


松前町職員の人事と給与



「松前町人事行政の運営等の状況の公表に関する条例」に基づき、松前町職員の給与や職員数などについて、町民の皆さまに広く、その実態をご理解していただくため、次のとおり公表します。

①職員の採用及び退職の状況（平成27年度）

区 分	採 用	退 職					計
		定 年	勸奨・早期	普 通	死 亡		
一般行政職	5人	4人	2人	1人	1人	8人	
医 療 職	9人	1人	0人	5人	0人	6人	
計	14人	5人	2人	6人	1人	14人	

②職員数の状況（各年4月1日現在）※特別職を除く

区 分	平成28年	平成27年	増 減
一般行政部門	95人	97人	-2人
教育委員会部門	16人	15人	1人
水道事業部門	6人	6人	0人
病院事業部門	57人	58人	-1人
計	174人	176人	-2人

③一般行政職の級別職員の状況（平成28年4月1日現在）※特別職・病院、水道企業会計職員除く（H28給与実態調査）

等 級	人 数	割 合	等級別基準職務票に規定する基準となる職務 ※（ ）内は人数	職 制 上 の 段 階		
				階 段	人 数	割 合
1 級	14人	12.6%	1 主事（14人） 2 保健師・学芸員・社会教育主事・保育士・栄養士・社会福祉士・技師・林業技能員など 3 相談員（0人）	主事・主任相談員職	26人	23.4%
2 級	12人	10.8%	1 特に高度の知識又は経験を必要とする業務を行う主事（7人） 2 特に高度の知識又は経験を必要とする業務を行う保健師・学芸員・社会教育主事・保育士・栄養士・社会福祉士・技師・林業技能員など（0人） 3 主任相談員（5人）			
3 級	26人	23.4%	1 主査（保育所次長を含む）（1人） 2 主任（13人） 3 主任保健師（4人）・主任学芸員（1人）・主任社会教育主事（0人）・主任保育士（2人）・主任栄養士（1人）・主任社会福祉士（1人）・主任技師（2人）・主任林業技能員（1人）	主任職	25人	22.5%
4 級	27人	24.3%	困難な業務を分掌する主査（27人）	主査職	28人	25.2%
5 級	8人	7.2%	主幹（事務局次長・支所次長・保育所長及び学校給食センター次長を含む）（8人）	主幹職	19人	17.1%
6 級	15人	13.5%	1 課長（会計管理者・事務局長・書記長・室長・参事・支所長・学校給食センター所長及び水産センター所長を含む）（4人） 2 困難な業務を処理する主幹（11人）			
7 級	9人	8.1%	困難な業務を所掌する課長の職務（9人）	課長職	13人	11.7%
計	111人	100.0%			111人	100.0%

④人件費の状況（平成27年度一般会計決算）

歳出総額(A)	人件費(B)	人件費率(B/A)	前年度人件費率
57億2,665万円	9億3,018万7千円	16.24%	16.80%

⑤給与費の状況（平成28年度一般会計予算）

職員数(A)	給 与 費				1人当たりの給与費(B/A)
	給 料	職員手当	期末勤勉手当	計(B)	
100人	4億2,536万6千円	7,388万7千円	1億5,020万8千円	6億2,663万1千円	626万6千円

⑤初任給と平均給料月額（平成28年4月1日現在）

区分	給料月額
大学卒(初任給)	176,700円
高校卒(初任給)	144,600円
職員の平均給料	312,098円

平均年齢44.8歳

※特別職・病院、水道企業会計職員除く
(H28給与実態調査)



⑦国家公務員の給与水準を100とした場合の割合(ラスパイレス指数)

区分	平成22年	平成27年
松前町	91.2%	97.0%
全国町村平均	95.1%	95.8%

⑧職員の手当（平成28年4月1日現在）

内 容		
扶養手当	配偶者	13,000円
	扶養親族（配偶者除く）	1人6,500円
	扶養親族（15～22歳の子）	1人5,000円加算
	扶養親族（配偶者無し）	1人目11,000円
期末勤勉手当	4.2月分 (6月 2.025月分、12月 2.175月分) ※職務の等級等による加算措置有り	
	課長相当職	1人35,000円
管理職手当	副看護部長	1人30,000円
	医療職は、給料月額に次の割合を乗じて得た額（病院長15%・副院長12%・部長、医局長、医長10%）	

内 容		
住居手当	●家賃の総額に応じて27,000円を限度に支給。 ※家賃12,000円を超える場合に限る。	
	通勤手当	●交通機関利用者 …1ヵ月当たり55,000円を限度に支給。 ※通勤距離が2km以上に限る。
寒冷地手当	●11月から翌年3月までの5ヵ月を支給	
	世帯主で扶養親族のある職員	22,540円/月
	世帯主であるその他の職員	12,860円/月
	世帯主でないその他の職員	8,600円/月

⑨特別職の給料等の状況（平成28年4月1日現在）

区分	月額	期末手当の支給割合
給料	町長	744,000円
	副町長	618,000円
	教育長	565,000円
報酬	議長	270,000円
	副議長	210,000円
	議員	180,000円

4.2月分
(6月 2.025月分、12月 2.175月分)



⑩退職手当（平成28年4月1日現在）

区分	勤続20年	勤続25年	勤続35年	最高限度額
自己都合退職	20.4450月分	29.1450月分	41.325月分	49.59月分
定年・勸奨退職	25.5563月分	34.5825月分	49.590月分	49.59月分

⑪職員の勤務時間（標準的なもの）

1週間の勤務時間	1日の勤務時間			
	勤務時間	開始時間	終了時間	休憩時間
38時間45分	7時間45分	8:45	17:30	12:00～13:00

⑫年次有給休暇の取得状況（平成28年度）

総付与日数	総取得日数	対象職員	勤続35年
3,414日	759日	86人	8日

※病院、水道、教育部門職員除く
(H28勤務条件調査)

⑬職員の分限及び懲戒処分状況

該当者なし

お問い合わせ 総務課 ☎42-2275