

令和7年度版

# 松前町統計概要



北海道 松前町

# 目次

・ご利用にあたって・・・・・・・・・・・・・1

## 序説

◆松前町のシンボル・・・・・・・・・・・・・2  
◆松前町 町民憲章・・・・・・・・・・・・・2

## 概況

◆位置と地勢・・・・・・・・・・・・・3  
◆主な山岳・・・・・・・・・・・・・3  
◆主な河川・・・・・・・・・・・・・4  
◆島しょ・・・・・・・・・・・・・4  
◆気象概況の推移・・・・・・・・・・・・・5  
◆令和6年 月別気象概況・・・・・・・・・・・・・5  
◆地目別土地面積・・・・・・・・・・・・・5

## 人口

◆人口・世帯数の推移・・・・・・・・・・・・・6～7  
◆人口動態の推移・・・・・・・・・・・・・8  
◆出生・死亡者数の推移・・・・・・・・・・・・・8  
◆転入・転出者の推移・・・・・・・・・・・・・8  
◆国勢調査の人口・世帯数等の推移・・・・・・・・・・・・・9  
◆地区別人口の推移・・・・・・・・・・・・・10  
◆年齢別・階層別人口の推移・・・・・・・・・・・・・11～12

## 商工業

◆産業別人口の推移・・・・・・・・・・・・・13  
◆産業別事業所数・従業員の推移・・・・・・・・・・・・・13  
◆工業の概況・・・・・・・・・・・・・14  
◆商業の概況・・・・・・・・・・・・・14  
◆季節労働者の就労状況・・・・・・・・・・・・・14

## 農林業

◆農業の概況・・・・・・・・・・・・・15  
◆肉用牛の頭数の推移・・・・・・・・・・・・・15  
◆肉用牛の販売頭数・販売金額の推移・・・・・・・・・・・・・15  
◆森林資源の現況・・・・・・・・・・・・・16  
◆素材生産量の推移・・・・・・・・・・・・・16

## 漁業

◆漁業協同組合（正組合員）の推移・・・・・・・・・・・・・17  
◆漁業生産量・生産額の推移・・・・・・・・・・・・・17  
◆漁港・港湾の現況・・・・・・・・・・・・・18  
◆漁船の推移・・・・・・・・・・・・・18

## 観光

◆観光客入込数の推移・・・・・・・・・・・・・19  
◆資料館等入館状況の推移・・・・・・・・・・・・・19

## 交通・運輸

◆自動車保有台数の推移・・・・・・・・・・・・・20  
◆運転免許保有者数の推移・・・・・・・・・・・・・20  
◆交通事故の推移・・・・・・・・・・・・・20  
◆道路の整備状況・・・・・・・・・・・・・21  
◆橋りょうの整備状況・・・・・・・・・・・・・21

## 社会福祉

◆保育施設の概況・・・・・・・・・・・・・22  
◆児童扶養手当・特別児童扶養手当の受給状況  
・・・・・・・・・・・・・22  
◆高齢者人口の推移・・・・・・・・・・・・・22  
◆老人クラブの状況・・・・・・・・・・・・・22  
◆身体障害者手帳の交付状況・・・・・・・・・・・・・23  
◆療育手帳の交付状況・・・・・・・・・・・・・23  
◆国民年金の受給状況・・・・・・・・・・・・・23  
◆生活保護の状況・・・・・・・・・・・・・23

## 医療・保健

- ◆医療機関の概況・・・24
- ◆町立松前病院の利用状況・・・24
- ◆令和6年度各種検診事業の実施状況・・・25
- ◆令和6年度各種予防接種の実施状況・・・25
- ◆定期健康相談の利用状況・・・25
- ◆国民健康保険の概況・・・26
- ◆後期高齢者医療の概況・・・26

## 生活・環境

- ◆ごみ処理状況の推移・・・27
- ◆町営住宅の状況・・・27
- ◆上水道・簡易水道の利用状況・・・27

## 教育

- ◆小学校・中学校・高校の概況・・・28
- ◆中学校卒業生の状況・・・28
- ◆高校卒業生の状況・・・28
- ◆公民館の利用状況・・・29
- ◆図書館の利用状況・・・29
- ◆体育施設の利用状況・・・29

## 文化

- ◆指定文化財・・・30-31
- ◆選択文化財・・・31
- ◆寺院・・・32
- ◆神社・・・32

## 消防

- ◆消防機構・車両及び施設の概況・・・33
- ◆救急車の出動状況・・・33
- ◆火災の発生状況・・・33

## 行政

- ◆職員数・・・34
- ◆松前町機構図・・・34
- ◆歴代三役・教育長・・・35

## 議会

- ◆歴代議長・副議長・・・36-37
- ◆議員一覧・・・38

## 財政

- ◆一般会計・特別会計の推移・・・39
- ◆一般会計決算の推移・・・40-44
- ◆令和6年度一般会計予算の概況・・・45
- ◆令和7年度一般会計予算の概況・・・46

## 選挙

- ◆選挙人名簿登録者数・・・47
- ◆選挙別投票状況・・・48

## その他

- ◆姉妹都市・・・49-51
- ◆名誉町民・・・52
- ◆各種振興計画等による地域指定状況・・・52

## ご利用にあたって

1. 本書は、諸官公庁、諸社会团体及び庁内各課より収集した資料に基づき編集しました。
2. 数値は、単位未満を四捨五入してありますので、数値とその内訳を合計したものが一致しない場合があります。
3. 統計表のうち、「各年」や「令和〇年」などと記載しているものは暦年（1月～12月）、「各年度」や「令和〇年度」などと記載しているものは年度（4月～翌年3月）の数字を示します。  
※基準の年月日があるものは、その年月日現在の数字を示します。  
※令和元年5月1日以降のものは「令和元年」、平成31年4月30日以前のものには「平成31年」と記載しています。
4. 統計表で用いている記号の意味は、次のとおりです。
  - （－） 該当数字がないもの
  - （x） 数値が秘匿されているもの
  - （△） マイナスのもの
5. 本書に掲載した統計資料について、さらに詳細な数値・内容が必要な場合は、各表の資料作成機関または松前町役場政策財政課広報統計係へお問い合わせください。

## 序 説

### ◆松前町のシンボル

#### 町章



地色のエビ茶系色は、大地と情熱の色彩をミックスした北海道開拓の先進とたくましい根性を表し、紋色には純潔を表現する白色を配しています。

青春を意味する松葉を組み合わせた紋によって試練にうち勝つ強さを表し、さらに紋の中に和合と協力を意味する巴をつくり、町の発展を願う思いが込められています。



町の木／マツ



町の花／サクラ

#### 松前町の公式キャラクター

松前町出身の漫画家、さとう輝さんが、マグロ漁師をイメージしてデザインした、松前町のキャラクター大漁くん。



大漁くん

平成21年4月に、まちの公式キャラクターに就任しました。

くちぐせは「けっぱれ!!」※で、松前観光大使としてまちに笑顔をお届けしています。

※松前の方言で「がんばれ!!」

#### 松前町のキャッチフレーズ

##### サクラサク 笑顔輝く 住みたいまちへ

松前町は、250種類の品種を誇る、日本有数のさくらの里。

「サクラサク」は、夢を叶えるなど、よろこびを表現する言葉です。夢や希望にあふれ、笑顔を輝かせ、いきいきと暮らせるまち。

さくらと笑顔が咲き誇り、未来へと続く、町民が活躍するまちづくりを呼びかけるフレーズです。

### ◆松前町 町民憲章

私たちは、天守閣のそびえる北海道の古都、松前町の町民です。

新生松前町発足20周年にあたり、先人の業績をたたえるとともに、町永遠の発展と町民のしあわせをねがい、みんなが力を合わせてその実現をはかるため、私たちの生活のめあてとしてこの憲章を定めます。

- 1 力を合わせて産業をおこし、豊かな町にしましょう。
- 1 自然を愛し、美しい町にしましょう。
- 1 若い力を育て、明るい町にしましょう。
- 1 先人の遺産をだいじにし、文化のかおり高い町にしましょう。
- 1 互いに仲よく助け合い、平和な町にしましょう。

## 概況

### ◆位置と地勢

平成30年	白神	東経	140度13分
西端	大島	東経	139度21分
南端	小島	北緯	41度22分
北端	原口	北緯	41度38分
最高地	大千軒岳		1,071.60 m

資料:国土交通省国土地理院



### ・広ぼう

面積	(島しょ含む)	293.25 km <sup>2</sup>
東西	(本島のみ)	18.8 km
南北	(本島のみ)	31.5 km
海岸線	(本島のみ)	60.7 km

※面積は令和6年全国都道府県市区町村別面積調(国土交通省国土地理院)

### ・役場の位置

住所	北海道松前郡松前町字福山248番地1
東経	140度6分37秒
北緯	41度25分48秒
標高	5.5メートル

資料:国土交通省国土地理院

### ◆主な山岳

名称	標高 (m)	主な樹木・その他		
大千軒岳	1,071.6	無立木地		
前千軒岳	1,056.0	ダケカンバ	シナノキ	ブナ
木無山	877.7	ダケカンバ	シナノキ	イタヤ
袴腰岳	814.8	ダケカンバ	ブナ	
八兵衛岳	790.5	ブナ	ダケカンバ	シナノキ
百軒岳	772.3	ブナ	シナノキ	イチイ
神ノ山	735.0	ブナ	ダケカンバ	シナノキ
前八兵衛岳	704.3	ブナ	シナノキ	ダケカンバ
松倉岳	660.7	ブナ	ダケカンバ	イタヤ
柿崎山	637.3	ナラ	ブナ	ダケカンバ

資料:渡島総合振興局西部森林室

◆主な河川

種別	河川名	流路延長 (km)	流域面積 (km <sup>2</sup> )	指定延長 (km)
2級河川	及部川	13.2	38.7	5.7
	大松前川	6.5	6.5	2.0
	茂草川	18.4	28.8	12.0
	小鴨津川	18.5	30.6	6.0
	大鴨津川	16.5	45.1	5.3
準用河川	白神川	3.0	2.5	0.8
	スズキの沢川	4.0	3.7	1.5
	荒谷川	4.0	3.3	1.0
	大沢川	7.0	8.3	2.0
	小松前川	4.0	2.0	1.3
	唐津内沢川	5.0	2.6	1.0
	大尽内川	7.0	5.6	1.0
	妻内川	6.5	6.0	2.0
	赤神川	8.8	11.1	2.5
	雨竜川	4.0	2.7	1.0
	大澗川	5.0	3.3	1.0
	二越川	9.0	11.2	1.5
	奥末川	8.0	13.1	2.0
	原口川	5.0	5.1	1.0

資料：建設水道課

◆島しょ

名称	位置	面積	周囲(海岸線)	標高
渡島大島	北緯 41度30分	9.74km <sup>2</sup>	16km	732.4m
松前小島	東経139度48分 北緯 41度21分	1.54km <sup>2</sup>	4km	282.1m

※面積は令和6年全国都道府県市区町村別面積調（国土交通省国土地理院）

◆気象概況の推移

年	区分	気温(°C)				降水量(mm)			日照時間(h)	
		平均	最高	月日	最低	月日	総量	最大日量		月日
令和2年		11.0	31.8	8/27	-8.8	12/31	987.0	38.5	7/2	1,591.3
3		11.3	33.1	8/6	-9.2	1/1 12/25	1,262.5	49.0	8/22	1,725.6
4		11.1	29.1	8/8	-8.9	1/1	1,538.5	85.5	8/11	1,734.6
5		12.1	34.2	8/24	-11.6	1/24	1,335.5	109.0	7/15	1,712.3
6		11.0	30.5	8/30	-7.9	2/2	1,188.0	101.0	8/27	1,870.8

資料：令和3年まで函館地方気象台、令和4年からは気象庁ホームページから

◆令和6年 月別気象概況

区分	年間	1月	2月	3月	4月	5月	6月	7月	8月	9月	10月	11月	12月
平均気温(°C)	11.7	1.6	1.0	3.0	10.8	13.7	18.5	22.0	24.6	21.1	15.5	8.1	1.0
最高気温(°C)	30.5	9.4	15.1	10.8	23.9	21.8	27.5	28.6	30.5	28.3	24.3	18.2	13.3
最低気温(°C)	-7.9	-7.6	-7.9	-5.9	2.1	4.7	10.7	13.7	18.9	11.9	5.6	-1.5	-4.8
降水量(mm)	1,180.0	147.5	38.0	62.5	30.0	125.0	74.0	144.0	202.5	27.0	146.0	96.0	95.5
日照時間(h)	1,870.8	67.3	93.0	156.6	239.2	205.4	197.9	141.5	195.9	236.3	174.2	104.4	59.1

資料：気象庁ホームページから

◆地目別土地面積

各年1月1日現在(単位:km<sup>2</sup>)

年	区分	総面積	田	畑	宅地	山林	牧場	原野	雑種地	その他
令和2年		293.25	0.48	13.33	1.78	194.33	7.18	15.91	1.40	58.84
3		293.25	0.48	13.27	1.78	194.33	7.18	15.97	1.38	58.86
4		293.25	0.48	13.23	1.78	194.33	7.14	16.05	1.38	58.86
5		293.25	0.46	12.90	1.76	194.33	7.04	16.38	1.51	58.87
6		293.25	0.46	12.85	1.76	194.36	7.03	16.38	1.55	58.86

資料：固定資産の価格等概要調査(税務会計課)

# 人 口

## ◆人口・世帯数の推移

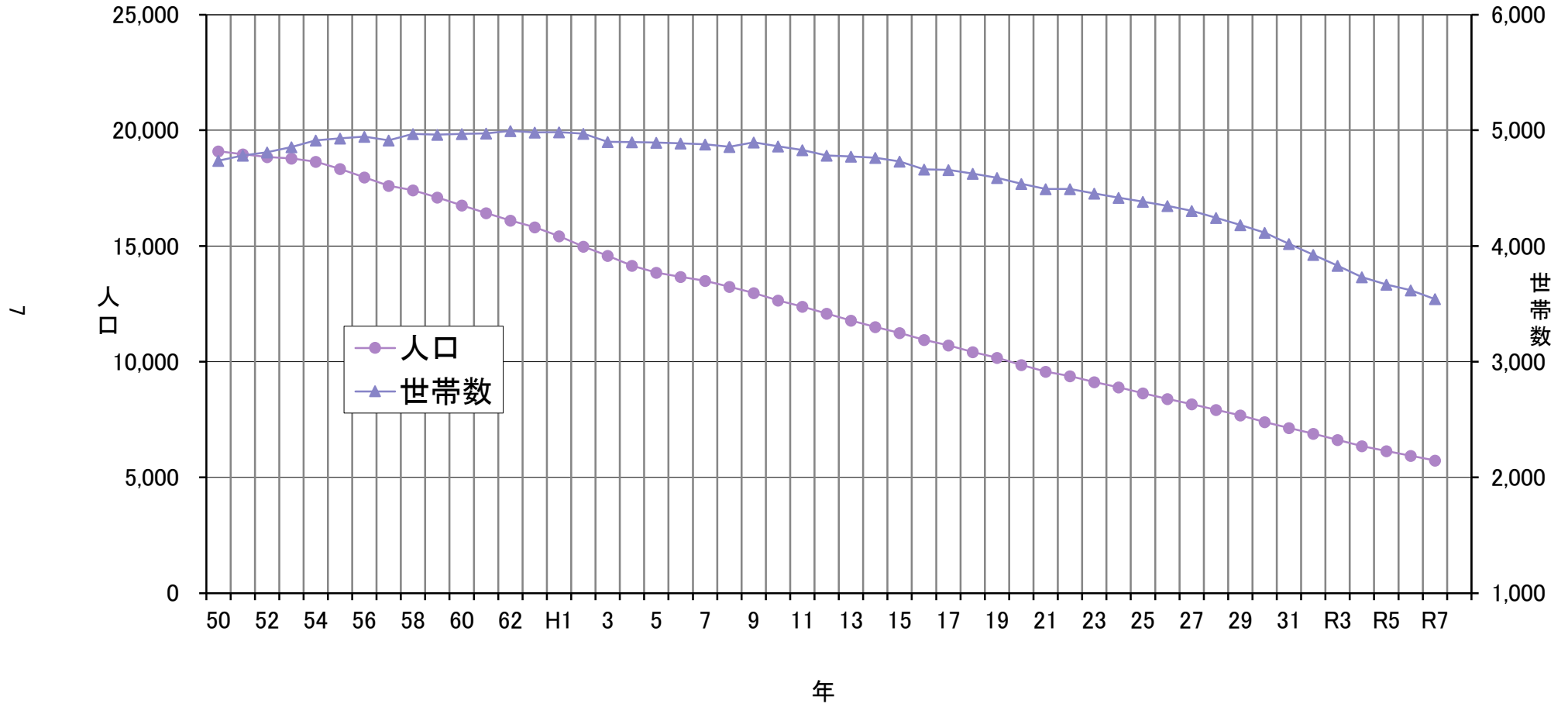
各年3月31日現在

年	区分	世帯数	人 口			人 口 前年比	1世帯当 たり人口
			総数	男	女		
昭和	50 年	4,736	19,094	9,720	9,374	99.3	4.03
	51	4,782	18,960	9,605	9,355	99.3	3.96
	52	4,810	18,845	9,566	9,279	99.4	3.92
	53	4,854	18,781	9,500	9,281	99.7	3.87
	54	4,912	18,637	9,424	9,213	99.2	3.79
	55	4,929	18,335	9,266	9,069	95.6	3.72
	56	4,945	17,970	9,076	8,894	98.0	3.63
	57	4,913	17,597	8,879	8,718	97.9	3.58
	58	4,969	17,405	8,751	8,654	98.9	3.50
	59	4,963	17,099	8,590	8,509	98.2	3.45
	60	4,969	16,757	8,420	8,337	98.0	3.37
	61	4,972	16,423	8,230	8,193	98.0	3.30
	62	4,995	16,104	8,062	8,042	98.1	3.22
平成	63 年	4,982	15,811	7,875	7,936	98.2	3.17
	元 年	4,984	15,424	7,667	7,757	97.5	3.09
	2	4,971	14,970	7,411	7,559	97.1	3.01
	3	4,900	14,578	7,210	7,368	97.4	2.98
	4	4,897	14,153	6,978	7,175	97.1	2.89
	5	4,893	13,849	6,832	7,017	97.9	2.83
	6	4,888	13,669	6,735	6,934	98.7	2.80
	7	4,879	13,497	6,634	6,863	98.7	2.77
	8	4,856	13,232	6,504	6,728	98.0	2.72
	9	4,895	12,964	6,379	6,585	98.0	2.55
	10	4,862	12,643	6,209	6,434	97.5	2.60
	11	4,829	12,379	6,057	6,322	97.9	2.56
	12	4,781	12,081	5,893	6,188	97.6	2.53
	13	4,773	11,777	5,737	6,040	97.5	2.47
	14	4,763	11,498	5,599	5,899	97.6	2.41
	15	4,730	11,244	5,470	5,774	97.8	2.38
	16	4,661	10,939	5,298	5,641	97.3	2.35
	17	4,657	10,701	5,162	5,539	97.8	2.30
	18	4,625	10,418	5,012	5,406	97.4	2.25
19	4,589	10,172	4,902	5,270	97.6	2.22	
20	4,538	9,862	4,733	5,129	97.0	2.17	
21	4,493	9,568	4,596	4,972	97.0	2.13	
22	4,492	9,377	4,505	4,872	98.0	2.09	
23	4,454	9,116	4,363	4,753	97.2	2.05	
24	4,418	8,892	4,246	4,646	97.5	2.01	
25	4,383	8,637	4,106	4,531	97.1	1.97	
26	4,346	8,394	3,982	4,412	97.2	1.93	
27	4,303	8,167	3,861	4,306	97.3	1.90	
28	4,243	7,922	3,752	4,170	97.0	1.87	
29	4,182	7,681	3,612	4,069	97.0	1.84	
30	4,114	7,394	3,477	3,917	96.3	1.80	
31	4,019	7,136	3,371	3,765	96.5	1.78	
令和	2 年	3,924	6,893	3,242	3,651	96.6	1.76
	3	3,830	6,624	3,126	3,498	96.1	1.73
	4	3,732	6,356	2,994	3,362	96.0	1.70
	5	3,666	6,133	2,890	3,243	96.5	1.67
	6	3,617	5,939	2,809	3,130	96.8	1.64
	7	3,542	5,730	2,716	3,014	96.5	1.62

資料：住民基本台帳(町民課)

# 人口・世帯数の推移

各年3月31日現在

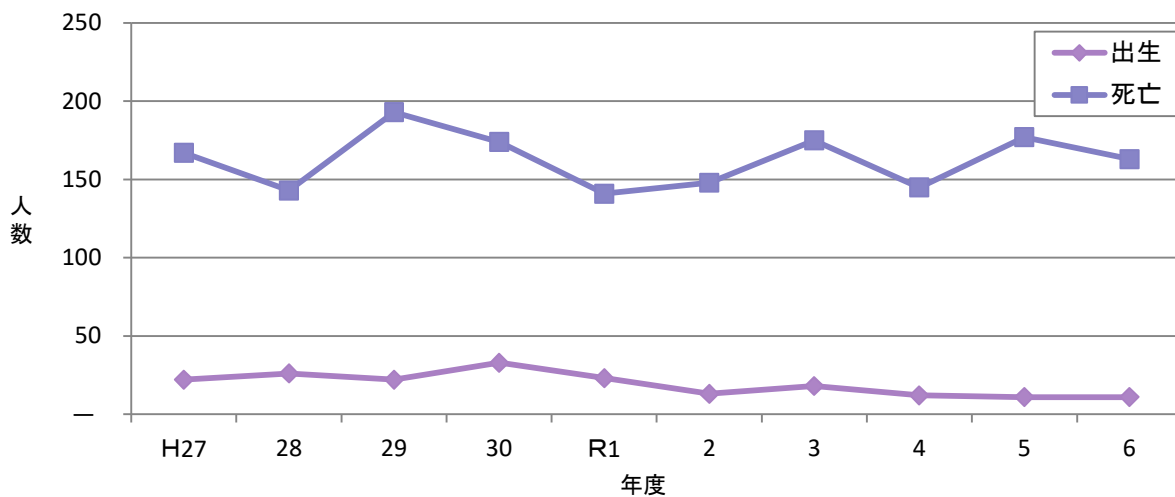


### ◆人口動態の推移

区分	年度	H27	28	29	30	R1	2	3	4	5	6
	自然動態	出生	22	26	22	33	23	13	18	12	11
	死亡	167	143	193	174	141	148	175	145	177	163
	増減	△ 145	△ 117	△ 171	△ 141	△ 118	△ 135	△ 157	△ 133	△ 166	△ 152
社会動態	転入	261	228	260	219	193	185	157	188	184	167
	転出	364	350	377	337	318	320	267	272	212	227
	増減	△ 103	△ 122	△ 117	△ 118	△ 125	△ 135	△ 110	△ 84	△ 28	△ 60
その他	増減	3	△ 2	1	1	0	1	△ 1	△ 4	△ 1	0
総増減		△ 245	△ 241	△ 287	△ 258	△ 243	△ 269	△ 268	△ 221	△ 195	△ 212

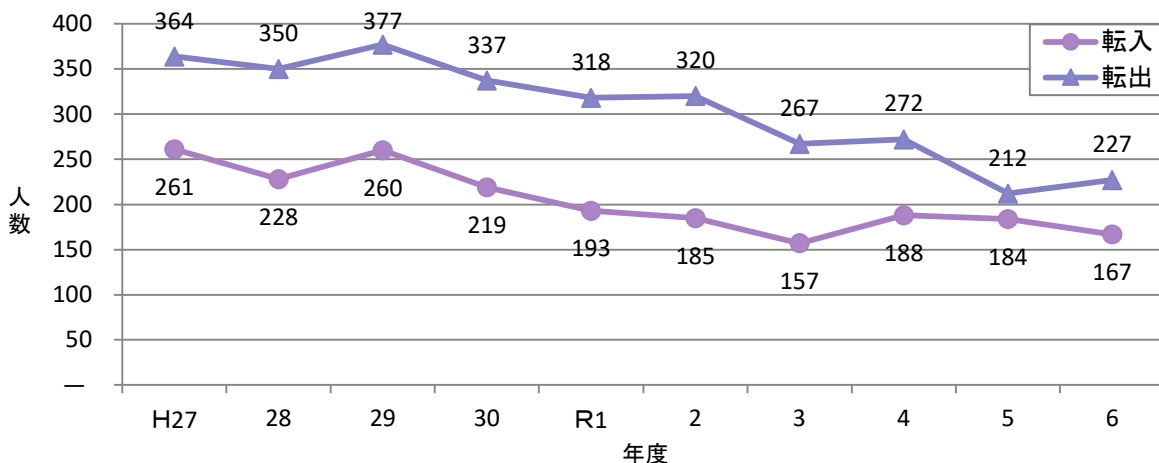
資料:住民基本台帳(町民課)

### ◆出生・死亡者数の推移



資料:住民基本台帳(町民課)

### ◆転入・転出者の推移



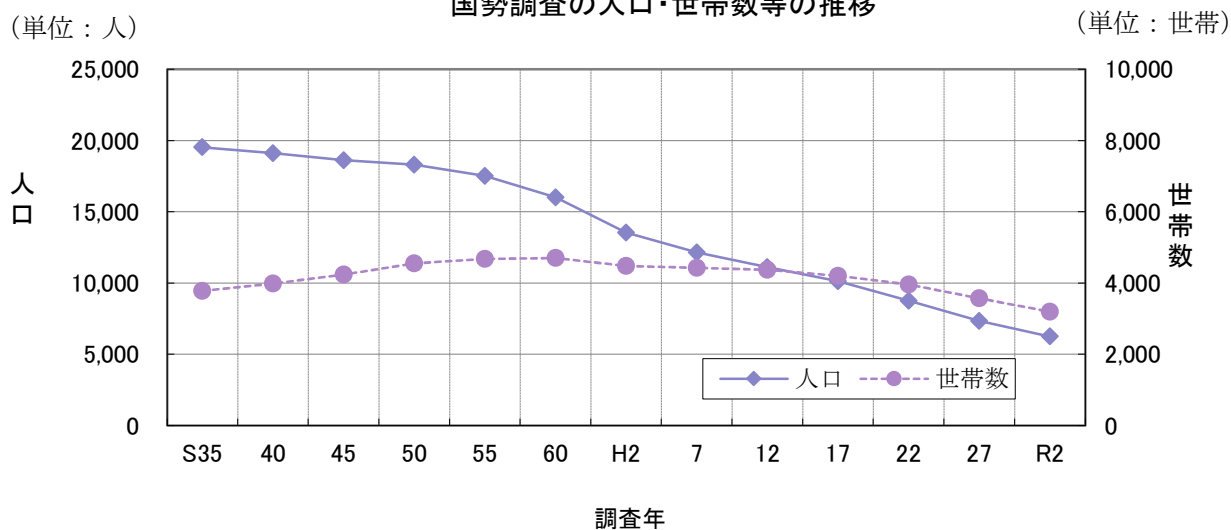
資料:住民基本台帳(町民課)

◆国勢調査の人口・世帯数等の推移

各年10月1日現在

区分 年	世帯数	人口			対前回比増減率		総面積 Km <sup>2</sup>	人口密度 1Km <sup>2</sup> 当り 人/Km <sup>2</sup>
		男	女	計	世帯数 %	人口 %		
昭和35年	3,782	9,948	9,586	19,534	8.18	△ 2.68	295.62	66.1
45	4,239	9,339	9,285	18,624	6.24	△ 2.55	295.65	63.0
50	4,553	9,187	9,120	18,307	7.41	△ 1.70	295.69	61.9
55	4,682	8,758	8,766	17,524	2.83	△ 4.28	295.73	59.3
60	4,703	7,852	8,164	16,016	0.45	△ 8.61	295.76	54.2
平成2年	4,483	6,337	7,209	13,546	△ 4.68	△ 15.42	293.08	46.2
7	4,425	5,646	6,505	12,151	△ 1.29	△ 10.30	293.08	41.5
12	4,370	5,183	5,925	11,108	△ 1.24	△ 8.58	293.08	37.9
17	4,203	4,769	5,352	10,121	△ 3.82	△ 8.89	293.09	34.5
22	3,959	4,028	4,720	8,748	△ 5.81	△ 13.54	293.12	29.8
27	3,571	3,283	4,054	7,337	△ 9.80	△ 16.12	293.25	25.0
令和2年	3,196	2,805	3,455	6,260	△ 10.50	△ 14.67	293.25	21.3

国勢調査の人口・世帯数等の推移



資料：国勢調査（政策財政課）

## ◆地区別人口の推移

各年10月1日現在

年 区分	昭和50年	昭和55年	昭和60年	平成2年	平成7年	平成12年	平成17年	平成22年	平成27年	令和2年	年 区分
総数	18,307	17,524	16,016	13,546	12,151	11,108	10,121	8,748	7,337	6,260	総数
神山	856	822	751	590	570	479	35	23	18	16	神山
原口							391	291	215	184	原口
二越	3,061	2,903	2,570	2,007	1,758	1,705	137	115	93	83	二越
江良							1,310	1,033	847	694	江良
大津	1,116	1,056	898	702	576	509	102	75	33	28	大津
高野							-	-	-	-	高野
清部	1,116	1,056	898	702	576	509	436	385	308	251	清部
小浜							26	19	19	14	小浜
大島支所計	5,033	4,781	4,219	3,299	2,904	2,693	2,437	1,941	1,533	1,270	大島支所計
茂草	671	611	527	440	382	371	333	291	241	200	茂草
静浦	643	686	645	541	515	435	421	406	330	299	静浦
赤神	675	592	497	461	380	359	310	269	244	213	赤神
札前	586	537	476	389	350	332	309	266	224	190	札前
館浜	843	794	724	586	542	478	453	393	333	282	館浜
小島支所計	3,418	3,220	2,869	2,417	2,169	1,975	1,826	1,625	1,372	1,184	小島支所計
建石	693	828	821	785	764	547	525	522	450	387	建石
弁天	784	695	677	614	513	476	418	364	318	263	弁天
大磯	822	867	860	866	824	779	421	368	441	364	大磯
愛宕							361	287	102	104	愛宕
博多	725	674	625	458	430	427	371	364	345	354	博多
唐津	635	563	493	411	377	357	342	294	251	209	唐津
西館	562	435	387	324	267	230	-	-	-	-	西館
松城							173	168	156	128	松城
福山	981	778	764	666	576	508	450	345	300	289	福山
神明							9	8	7	X	神明
豊岡	1,136	1,363	1,396	1,233	1,123	1,144	1,048	945	813	707	豊岡
月島	502	450	395	364	324	290	244	197	158	115	月島
東山							-	-	-	-	東山
朝日	644	678	604	539	527	477	416	345	299	261	朝日
上川	381	342	365	312	261	228	207	180	145	116	上川
大沢	668	601	505	438	377	347	315	293	242	194	大沢
本庁計	8,533	8,274	7,892	7,010	6,363	5,810	5,300	4,680	4,027	3,491	本庁計
荒谷	267	279	251	196	182	145	122	105	95	77	荒谷
白神	1,056	970	785	624	533	485	436	397	310	238	白神
大沢支所計	1,323	1,249	1,036	820	715	630	558	502	405	315	大沢支所計

資料: 国勢調査(政策財政課)

## ◆年齢別・階層別人口の推移

各年10月1日現在

年	区分	総数	年少人口	生産年齢人口						老年人口
			0～14歳	15～29歳	30～39歳	40～49歳	50～59歳	60～64歳	計	65歳以上
昭和 50 年	男	9,187	2,751	2,000	1,236	1,297	861	328	5,722	714
	女	9,120	2,685	1,696	1,286	1,221	991	377	5,571	864
	計	18,307	5,436	3,696	2,522	2,518	1,852	705	11,293	1,578
昭和 55 年	男	8,758	2,507	1,670	1,231	1,202	1,022	347	5,472	779
	女	8,766	2,358	1,435	1,299	1,216	1,098	384	5,432	976
	計	17,524	4,865	3,105	2,530	2,418	2,120	731	10,904	1,755
昭和 60 年	男	7,852	2,050	1,260	1,209	1,038	1,071	387	4,965	837
	女	8,164	1,932	1,154	1,242	1,126	1,100	509	5,131	1,101
	計	16,016	3,982	2,414	2,451	2,164	2,171	896	10,096	1,938
平成 2 年	男	6,336	1,400	921	835	940	871	435	4,002	934
	女	7,210	1,385	904	917	1,123	1,048	493	4,485	1,340
	計	13,546	2,785	1,825	1,752	2,063	1,919	928	8,487	2,274
平成 7 年	男	5,643	989	876	589	910	792	397	3,564	1,090
	女	6,508	993	844	632	1,047	972	512	4,007	1,508
	計	12,151	1,982	1,720	1,221	1,957	1,764	909	7,571	2,598
平成 12 年	男	5,183	748	728	496	728	847	406	3,205	1,230
	女	5,925	712	704	491	779	1,023	478	3,475	1,738
	計	11,108	1,460	1,432	987	1,507	1,870	884	6,680	2,968
平成 17 年	男	4,769	577	511	495	556	930	381	2,873	1,319
	女	5,352	575	468	491	539	954	456	2,908	1,869
	計	10,121	1,152	979	986	1,095	1,884	837	5,781	3,188
平成 22 年	男	4,028	393	316	403	475	673	421	2,288	1,347
	女	4,720	398	316	413	433	690	493	2,345	1,977
	計	8,748	791	632	816	908	1,363	914	4,633	3,324
平成 27 年	男	3,283	280	257	260	407	406	314	1,644	1,357
	女	4,054	262	253	283	383	479	379	1,777	2,015
	計	7,337	542	510	543	790	885	693	3,421	3,372
令和 2 年	男	2,805	187	188	190	315	375	204	1,272	1,343
	女	3,455	190	199	181	320	393	246	1,339	1,923
	計	6,260	377	387	371	635	768	450	2,611	3,266

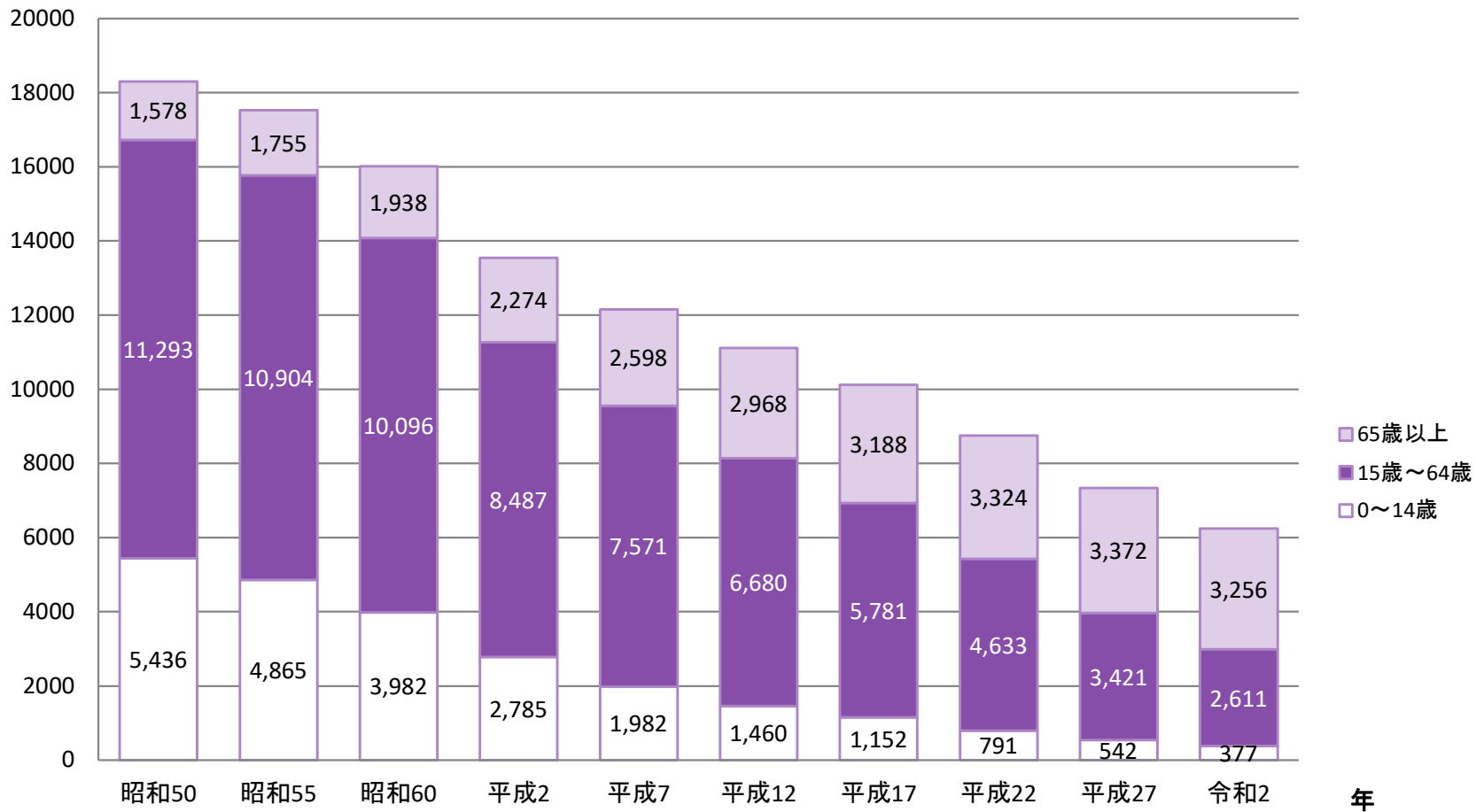
資料:国勢調査(政策財政課)

※令和2年国勢調査では年齢不詳者が6名いるため、総数と各年齢層の合計は一致しない。

# 年齢別・階層別人口の推移（国勢調査）

人

12



## 商 工 業

### ◆産業別人口の推移

各年10月1日現在

区 分	年	昭和55年	60	平成2年	7	12	17	22	27	令和2年
	総 数		7,516	6,736	5,976	5,901	5,275	4,672	3,714	3,251
農 業		128	77	84	98	34	42	37	26	21
林業・狩猟業		71	64	52	53	58	53	33	33	25
漁業・水産養殖業		1,693	1,293	988	1,020	733	584	395	303	222
鉱 業		32	32	2	37	8	-	2	4	6
建 設 業		1,734	1,480	1,098	1,021	1,080	951	490	384	304
製 造 業		1,080	1,132	1,166	1,017	908	869	772	700	421
卸売・小売業・飲食店		922	848	767	772	750	703	614	505	436
金融・保険業		74	78	91	80	75	48	53	41	38
不 動 産 業		8	6	7	3	-	6	6	8	9
運輸・通信業		237	193	184	184	180	112	116	94	91
電気・ガス・水道・熱供給		25	22	15	17	14	5	12	10	14
サ ー ビ ス 業		967	986	1,002	1,044	964	882	792	783	729
公 務		542	525	520	553	470	412	389	358	330
分類不能の産業		3	-	-	2	1	5	3	2	7

資料: 国勢調査(政策財政課)

### ◆産業別事業所数・従業員数の推移

区 分	年	総 数	農 林 漁 業	鉱 業	建設業	製造業	卸売 小売 飲食店	金融 保険 業	不 動 産 業	運輸 通信 業	電 気 ガ ス 熱 供 給 水 道 業	その他 サ ー ビ ス 業 等	公務等
平成18年		495	5	-	58	30	206	4	10	8	2	157	15
		3,068	74	-	357	805	640	34	13	82	11	842	210
21		476	5	-	47	26	149	4	12	8	1	209	15
		2,957	81	-	213	728	551	40	17	92	7	1,025	203
26		415	4	-	46	28	130	5	12	4	1	170	15
		2,756	46	-	236	714	502	39	18	60	6	941	194
28		350	3	-	47	24	142	5	10	4	-	115	-
		2,065	42	-	218	593	507	29	13	60	-	603	-
令和3年		329	5	-	41	20	92	5	12	4	1	134	15
		2,288	76	-	200	379	376	22	22	45	5	839	324

※ 上段は事業所数、下段は従業員数 資料: 平成16年～18年事業所・企業統計、平成21年及び平成26年経済センサス基礎調査

平成28年及び令和3年経済センサス活動調査(政策財政課)

◆工業の概況

区 分	事業所数			従業員数(人)			製造品出荷額等(万円)		
	平成26年	28年	令和3年	平成26年	28年	令和3年	平成26年	28年	令和3年
総数	23	24	20	642	593	379	485,844	355,615	x
食料品製造業	20	19	14	574	591	340	459,826	x	x
衣服・その他の繊維製品製造業	2	2	3	47	46	29	x	x	x
木材・木製品製造業	-	-	-	-	-	-	-	-	-
出版・印刷等関連産業	-	-	-	-	-	-	-	-	-
輸送用機械器具製造業	-	1	1	-	-	5	-	-	x
窯業・土石製品製造業	1	2	2	5	5	5	x	x	x
その他の製造	-	-	-	-	-	-	-	-	-

「x」は数値が秘匿されているもの。資料：平成26年工業統計調査、平成28年及び令和3年経済センサス活動調査(政策財政課)

◆商業の概況

区分	総 数			卸 売 業			小 売 業		
	商店数 件	就業者数 人	年間販売額 万円	商店数 件	就業者数 人	年間販売額 万円	商店数 件	就業者数 人	年間販売額 万円
平成14年	189	660	792,317	9	32	55,382	180	628	736,935
16	178	643	837,330	10	33	98,553	168	610	738,777
19	156	558	685,571	6	20	19,493	150	538	666,078
28	104	393	684,900	4	14	103,700	100	379	581,200
令和3年	83	323	542,900	6	19	15,500	77	304	527,400

資料：平成14～19年商業統計調査、平成28年及び令和3年経済センサス活動調査(政策財政課)

◆季節労働者の就労状況

区分	特例一時給付 資格決定数	産業別就業者数					就労地別人員		
		農林 漁業	建設業	製造業	サービ ス業	その他	管内	道内	道外
令和元年度	301	6	81	193	2	19	273	4	24
2	314	3	65	226	3	17	292	2	20
3	281	3	68	193	4	13	265	2	14
4	273	5	59	196	2	11	259	2	12
5	239	4	49	173	1	12	231	1	2

資料：産業振興課

# 農 林 業

## ◆農業の概況

区分 年	農 家 数(戸)					経 営 耕 地 面 積 (ha)			
	総 数 (販売+自給的)	専 業 (販売)	兼 業			総面積	田	樹 園	畑
			第1種 (販売)	第2種					
				(販売)	(自給的)				
平成12年	252	10	8	234		138.89	5.83	-	133.06
17	257	13	3	241		390.16	2.15	0.20	387.81
22	241	10	5	12	214	396.00	2.00	0.00	394.00
27	190	11	5	7	167	352.00	1.00	0.00	351.00
令和2年	134	6	2	6	120	302.00	0.00	0.00	302.00

※経営耕地面積については、平成17年調査から耕作放棄地面積を含む。 資料:農林業センサス(政策財政課)

## ◆肉用牛の頭数の推移

各年6月30日現在

区分 年度	成 牛			2 才 牛			当 歳 牛			計
	種牛	去勢	メス	オス	去勢	メス	オス	去勢	メス	
令和2年度	1	1	222	0	0	20	34	34	68	380
3	1	0	261	0	0	11	24	58	79	434
4	1	0	250	0	0	22	30	35	91	429
5	1	0	216	0	3	68	34	26	96	444
6	1	0	244	0	1	72	41	45	112	516

資料:産業振興課

## ◆肉用牛の販売頭数・販売金額の推移

区分 年度	販 売 頭 数(頭)			販 売 金 額(千円)		
	当歳牛	2才・成牛	計	当歳牛	2才・成牛	計
令和2年度	169	18	187	107,636	4,243	111,879
3	177	24	201	122,641	6,618	129,259
4	164	35	199	100,549	14,212	114,761
5	145	31	176	77,797	5,762	83,559
6	167	27	194	85,490	5,484	90,974

資料:産業振興課

## ◆森林資源の現況

令和7年4月1日現在

## ・森林面積

(単位:ha)

区 分		総 数	天 然 林	人 工 林	無 立 木 地 そ の 他
国有林		-	-	-	-
民 有 林	道有林	17,416	15,899	1,497	20
	町有林	2,349	1,860	476	13
	私有林	4,120	3,399	433	288
計		23,885	21,158	2,406	321

資料:北海道林業統計(北海道水産林務部)

## ・森林蓄積

(単位:千m<sup>3</sup>)

区 分		総 数	針 葉 樹	広 葉 樹
国有林		-	-	-
民 有 林	道有林	3,487	262	3,225
	町有林	295	97	198
	私有林	371	79	292
計		4,153	438	3,715

資料:北海道林業統計(北海道水産林務部)

年度	区分	総 数	針葉樹			広葉樹
			す ぎ	とどまつ	その他	
平成30年度		722	722	722	-	-
令和元年度		862	862	862	-	-
2		850	850	850	-	-
3		950	950	950	-	-
4		351	351	334	17	-
5		409	409	409	-	-
6		460	460	460	-	-

資料:渡島総合振興局林務課

# 漁業

## ◆漁業協同組合(正組合員)の推移

区分		年度	令和2年度	3	4	5	6
松前さくら漁業協同組合			243	223	217	217	211
地区別組合員数	旧江良漁業協同組合		57	56	55	55	54
	旧清部漁業協同組合		20	15	13	13	13
	旧小島漁業協同組合		89	83	79	79	78
	旧松前漁業協同組合		45	41	42	42	41
	旧大沢漁業協同組合		32	28	28	28	25

資料:松前さくら漁協

## ◆漁業生産量・生産額の推移

(単位:kg・千円)

区分	年度	令和2年度		3		4		5		6	
		数量	金額	数量	金額	数量	金額	数量	金額	数量	金額
鮮魚類	さけ	0	0	0	0	0	0	0	0	0	0
	ます	434	286	640	507	628	466	165	145	5	5
	するめいか	99,064	43,131	38,946	15,577	37,158	22,381	10,720	6,272	7,978	5,763
	やりいか	44,196	53,477	95,339	106,862	197,373	223,670	282,862	402,394	151,027	217,538
	ほっけ	71,134	12,722	50,721	9,540	34,285	11,150	15,297	4,301	21,543	11,211
	たら	88,170	33,420	75,952	21,550	45,678	16,363	51,383	23,982	42,061	18,272
	まぐろ	57,964	81,238	52,238	71,918	47,768	93,483	56,262	105,425	62,876	91,283
	えび	3,078	4,914	2,291	4,262	1,987	4,562	1,247	3,174	1,130	3,192
	そい類	18,871	10,302	14,917	8,821	11,467	7,667	7,182	5,462	5,344	5,511
	ひらめ	4,167	3,403	4,855	5,015	5,647	7,411	3,845	4,426	5,689	6,954
	たこ	63,345	32,034	43,117	25,560	42,549	38,086	50,431	40,602	33,090	26,415
	その他	6,389	2,012	498	274	373	138	77	54	184	222
小計	456,812	276,939	379,514	269,886	424,913	425,377	479,471	596,237	330,927	386,366	
貝類	うに	71,653	79,390	98,966	98,085	95,969	110,305	102,718	120,702	82,271	102,140
	あわび	196	1,102	2,022	9,998	2,656	13,057	3,089	15,179	4,386	18,836
	かに	552,459	202,452	624,944	210,421	620,127	224,385	606,014	237,400	639,136	250,027
	その他	15,291	44,184	11,873	54,845	11,523	66,334	13,556	75,174	12,161	50,073
	小計	639,599	327,128	737,805	373,349	730,275	414,081	725,377	448,455	737,954	421,076
海藻類	わかめ	0	0	0	0	0	0	0	0	0	0
	養殖こんぶ	35,273	50,642	33,827	33,655	28,178	37,338	25,697	36,103	24,051	43,362
	天然こんぶ	50,871	98,415	12,157	14,087	58,081	88,358	7,113	9,930	15,890	32,885
	その他	0	0	0	0	0	0	0	0	0	0
小計	86,144	149,057	45,984	47,742	86,259	125,696	32,810	46,033	39,941	76,247	
合計	1,182,555	753,124	1,163,303	690,977	1,241,447	965,154	1,237,658	1,090,725	1,108,822	883,689	

資料:松前さくら漁協

## ◆漁港・港湾の現況

令和7年3月31日現在

区分	種別	防波堤 (m)	道路 (m)	護岸 (m)	泊地 (㎡)	船揚場 (m)	用地 (㎡)	物揚場 岸壁(m)
原口漁港	1	644.00	373.80	133.00	6,498.00	141.00	2,265.00	121.60
江良漁港	3	1,410.02	764.80	1,192.70	27,405.58	157.50	48,550.30	811.95
清部漁港	1	717.38	561.00	516.90	26,655.00	83.80	7,362.00	410.40
茂草漁港	1	606.60	1,025.90	188.10	17,180.00	65.10	6,569.20	270.00
静浦漁港 (静浦地区)	1	1,093.00	214.60	477.50	13,300.00	129.50	7,056.00	249.20
静浦漁港 (赤神地区)	1	356.50	379.00	274.50		51.00	13,504.00	264.00
札前漁港	1	742.10	154.60	494.00	8,370.00	79.70	5,851.05	134.50
館浜漁港	2	651.10	400.80	858.00	14,000.00	55.00	819.03	375.00
大沢朝日漁港 (朝日地区)	1	117.20	62.50	663.00	2,730.00	83.10	847.60	108.50
大沢朝日漁港 (大沢地区)	1	458.10	272.70	501.50	15,960.00	161.80	2,209.00	288.70
白神漁港	1	528.00	225.60	391.70	6,530.00	147.40	7,113.00	175.00
小島漁港	4	330.70	383.90	460.30	2,700.00	15.00	6,283.40	350.10
大島漁港	4	242.00	—	—	2,800.00	—	—	75.00
松前港	地方港湾	646.00	1,831.00	1,292.00	750,100.00	223.00	29,782.00	1,493.00

資料:産業振興課

## ◆漁船の推移

各年12月31日現在

年	区分	総数	無動力船	船外機船	動力船
令和2年		556	0	442	114
3		539	0	427	112
4		517	0	411	106
5		494	0	386	108
6		470	0	369	101

資料:松前さくら漁協

# 観 光

## ◆観光客入込数の推移

年度	区分	桜まつり期間 入込数	夏まつり期間		その他の期間 入込数	計
			入込数	うち折戸浜入込数		
平成	17年度	187,700	39,000	-	259,300	486,000
	18	205,600	42,000	-	264,400	512,000
	19	219,000	45,000	-	263,000	527,000
	20	131,000	22,000	-	331,000	484,000
	21	200,800	30,000	-	333,000	563,800
	22	173,800	26,600	-	303,200	503,600
	23	158,600	23,000	-	301,700	483,300
	24	154,900	17,000	-	282,800	454,700
	25	197,400	18,000	-	293,500	508,900
	26	180,700	16,000	-	282,400	479,100
	27	120,300	14,000	-	273,600	407,900
	28	132,000	12,000	-	290,900	434,900
	29	151,300	11,000	-	286,100	448,400
	30	149,000	9,000	-	301,700	459,700
令和	元年度	178,600	8,000	-	307,300	493,900
	2	-	-	-	135,900	135,900
	3	37,000	-	-	149,400	186,400
	4	81,000	4,200	-	231,600	316,800
	5	77,000	3,200	-	238,900	319,100
	6	91,000	3,000	-	246,200	340,200

※令和2年度は、新型コロナウイルス感染症の影響により、桜まつり・夏まつりは実施していない。

資料：産業振興課

## ◆資料館等入館状況の推移

年度	区分	温泉休養センター		桜資料館		松前城資料館		郷土資料館		松前藩屋敷	
		入館者数	金額	入館者数	金額	入館者数	金額	入館者数	金額	入館者数	金額
平成	17年度	42,845	8,811,830	-	-	42,868	14,191,495	1,411	-	33,606	10,884,566
	18	32,635	6,702,200	-	-	44,735	14,768,459	1,090	-	30,842	9,596,535
	19	33,265	6,871,140	-	-	44,487	14,755,340	838	-	28,426	9,101,453
	20	53,467	9,340,420	-	-	39,743	13,143,800	766	-	29,633	9,336,137
	21	61,860	10,153,490	-	-	47,331	15,634,868	762	-	31,276	9,666,348
	22	62,229	10,084,250	-	-	44,620	14,808,868	626	-	22,431	7,232,871
	23	59,931	9,631,880	-	-	42,960	13,874,809	614	-	22,452	6,997,044
	24	55,822	8,955,870	-	-	36,283	11,656,174	649	-	20,673	6,392,347
	25	55,763	9,008,880	-	-	40,882	13,213,880	641	-	21,908	6,798,430
	26	48,548	8,328,950	-	-	40,228	13,150,382	584	-	19,317	6,175,101
	27	49,802	8,668,400	-	-	40,629	13,703,036	583	-	16,112	5,162,585
	28	43,724	7,682,500	-	-	46,705	15,535,542	643	-	16,214	5,154,001
	29	44,582	7,981,350	-	-	42,548	14,076,810	810	-	19,399	6,101,562
	30	39,832	7,177,700	-	-	37,225	12,367,722	669	-	15,039	4,692,923
令和	元年度	34,846	6,321,550	-	-	47,769	15,852,069	735	-	17,192	5,322,787
	2	29,627	5,377,500	-	-	18,700	6,208,686	801	-	9,424	2,937,235
	3	29,690	5,294,650	-	-	21,075	6,907,316	741	-	13,414	4,227,798
	4	27,185	4,814,550	-	-	39,570	13,046,595	943	-	19,713	6,168,406
	5	30,455	5,401,250	-	-	38,428	12,757,674	1,310	-	19,561	6,181,782
	6	30,731	5,287,350	-	-	40,788	13,586,557	1,054	-	19,380	6,118,570

資料：産業振興課、教育委員会事務局

## 交通・運輸

### ◆自動車保有台数の推移

各年3月31日現在

年		令和3年	4	5	6	7
区分						
貨物用	普通車	104	99	101	96	92
	小型四輪車	123	125	121	115	115
	被けん引車	0	0	0	0	0
	小計	227	224	222	211	207
乗合用	普通車	11	11	11	10	9
	小型車	14	14	14	14	14
	小計	25	25	25	24	23
乗用	普通車	861	863	869	869	874
	小型車	1,258	1,214	1,167	1,113	1,074
	小計	2,119	2,077	2,036	1,982	1,948
特殊(種)	特種車	83	79	77	81	83
	大型特殊車	42	41	40	43	43
	小計	125	120	117	124	126
小型二輪車		46	41	37	40	42
軽自動車		2,019	2,065	1,903	1,841	1,785
合計		4,561	4,552	4,340	4,222	4,131

資料:北海道運輸局 税務会計課(軽自動車)

### ◆運転免許保有者数の推移

各年12月31日現在

年		令和2年	3	4	5	6
区分						
男		2,286	2,236	2,179	2,132	2,067
女		1,723	1,660	1,627	1,606	1,580
合計		4,009	3,896	3,806	3,738	3,647

資料:町民課

### ◆交通事故の推移

年		令和2年	3	4	5	6
区分						
発生件数		4	1	5	3	3
傷者数		5	1	6	3	3
死者数		0	0	1	0	0

資料:町民課

## ◆道路の整備状況

令和6年4月1日現在

区分	路線数	道路実延長 (km)	舗装		改良		自動車交通 不能延長
			延長(km)	舗装率(%)	延長(km)	舗装率(%)	
総数	520	289.9	112.1	38.1	119.5	40.9	20.9
国道	1	39.8	39.8	100.0	39.8	100.0	-
道道	3	25.2	19.3	76.6	19.3	76.6	-
町道	516	224.9	53.0	23.6	60.4	26.9	20.9

資料:建設水道課

## ◆橋りょうの整備状況

令和6年4月1日現在

区分	全橋りょう		木橋		永久橋		混合橋		永久橋比率(%)
	橋数	延長(m)	橋数	延長(m)	橋数	延長(m)	橋数	延長(m)	
国道	25	2,003	-	-	25	2,003	-	-	100.0
道道	14	194	-	-	14	194	-	-	100.0
町道	64	853	6	41	58	812	-	-	95.3

資料:建設水道課

# 社会福祉

## ◆保育施設の概況

各年4月1日現在

区分 年	認可									年計		
	町立清部保育所			大谷短大附属松前認定こども園								
				保育			教育					
	定員 (人)	入所 人数 (人)	入所率 (%)	定員 (人)	入所 人数 (人)	入所率 (%)	定員 (人)	入所 人数 (人)	入所率 (%)	定員 (人)	入所 人数 (人)	入所率 (%)
令和2年	60	19	31.7	60	48	80.0	35	22	62.9	155	89	57.4
3	60	19	31.7	60	48	80.0	35	15	42.9	155	82	52.9
4	60	17	28.3	60	50	83.3	35	14	40.0	155	81	52.3
5	60	17	28.3	60	47	78.3	30	9	30.0	150	73	48.7
6	60	14	23.3	60	45	75.0	30	7	23.3	150	66	44.0

資料:保健福祉課

## ◆児童扶養手当・特別児童扶養手当の受給状況

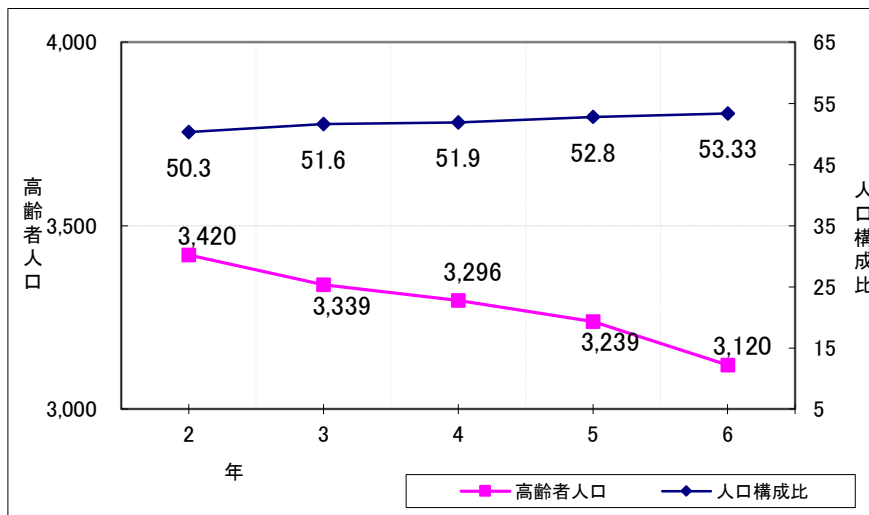
各年4月1日現在

区分 年	児童扶養手当								特別児童		
	受給 者数	生別母子・父子家庭		死別 母子・父子 家庭	未婚 母子・父子 家庭	障害 世帯	遺棄 母子・父子 世帯	療育者 世帯	受給 者数	障害等級別児童数	
		離婚	その他							1級	2級
令和2年	55	48	1	2	3	0	0	1	6	2	4
3	47	41	0	3	3	0	0	0	7	4	3
4	44	41	0	0	3	0	0	0	7	4	3
5	36	33	3	0	3	0	0	0	7	4	3
6	34	29	5	0	5	0	0	0	9	5	4

資料:保健福祉課

## ◆高齢者人口の推移

各年11月1日現在



資料:保健福祉課

## ◆老人クラブの状況

各年4月1日現在

年	クラブ数	会員数
令和2年	18	672
3	18	610
4	17	544
5	16	478
6	16	462

資料:保健福祉課

◆身体障害者手帳の交付状況

各年4月1日現在

区分 年	身体障害者手帳交付状況		
	児童	大人	計
令和3年	2	499	501
4	2	477	479
5	2	459	461
6	2	450	452
7	2	424	426

資料:保健福祉課

◆療育手帳の交付状況

各年4月1日現在

区分 年	療育手帳交付者数		
	年計		計
	A	B	
令和3年	28	68	96
4	29	68	97
5	25	49	74
6	24	46	70
7	19	33	52

資料:保健福祉課

◆国民年金の受給状況

令和6年3月末現在

区 分	受給人数(人)	受給金額(千円)
老 齡 ( 基 礎 ) 年 金	3,117	2,084,956
障 害 ( 基 礎 ) 年 金	131	113,780
遺 族 ( 基 礎 ) 年 金	6	5,456
計	3,254	2,204,192

厚生労働省「市町村別給付状況」より

◆生活保護の状況

区分 年度	保護状況					扶助別人員						世帯類型別			
	被保護 世帯数	被保護 人員	保護率(千分率)			生活 扶助	住宅 扶助	教育 扶助	医療 扶助	介護 扶助	その他 扶助	高齢者 世帯	母子 世帯	傷病 障害 世帯	その他 世帯
			町	振興局	道										
令和元年度	196	225	31.0	24.4	30.2	207	118	3	210	81	—	144	3	39	10
2	194	220	31.9	24.2	29.7	200	113	3	200	93	—	145	3	39	7
3	175	203	31.9	24.1	—	178	101	2	195	83	—	132	2	34	7
4	166	190	31.0	24.4	—	168	94	2	182	75	—	126	2	32	6
5	166	189	32.0	24.1	—	172	99	2	180	90	—	123	2	35	6
6	170	193	33.6	24.4	17.4	170	100	1	93	93	—	128	2	31	9

資料:渡島総合振興局松前社会福祉事務出張所

## 医療・保健

### ◆医療機関の概況

(医科)

令和7年4月1日現在

区分	医師数 (人)	標榜診療科目	病床数 (床)
町立松前病院	4	内・外・小・整・眼・耳・リハビリ	60
町立江良診療所	1 (松前病院医師 等対応)	内・外	-
よしだ整形外科	1	内・整・アレルギー・リウマチ・皮膚・リハビリ	-
計	6		60

※町立江良診療所は、町立松前病院の医師が診察

資料:町立松前病院

(歯科)

令和7年4月1日現在

区分	医師数 (人)	標榜診療科目
町立江良歯科診療所	1	歯科
永井歯科松前医院	1	歯科・小児歯科
ささもり歯科医院	1	歯科・矯正歯科・小児歯科
計	3	

資料:政策財政課

### ◆町立松前病院の利用状況

年度別患者数の推移(外来・入院)

(単位:人)

年度	診療科	内科	外科	小児科	整形外科	眼科	耳鼻 咽喉科	合計	1日の 平均 患者数
令和2年度	入院	23,985	0	4	0	0	0	23,989	65.7
	外来	27,168	10,567	1,151	6,082	972	883	46,823	192.7
3	入院	18,556	0	4	0	0	0	18,560	50.8
	外来	25,672	10,127	1,099	6,883	892	801	45,474	187.9
4	入院	18,091	0	0	0	0	0	18,091	49.6
	外来	25,548	9,826	1,074	6,982	914	902	45,246	186.2
5	入院	18,526	0	2	0	0	0	18,528	50.6
	外来	25,340	9,276	1,328	7,409	1,122	899	45,374	186.7
6	入院	17,918	0	9	0	0	0	17,927	49.1
	外来	23,888	9,182	919	8,099	1,232	952	44,272	181.4

資料:町立松前病院

◆令和6年度各種検診事業の実施状況 (単位:人)

検診名	受診者数	異常なし	生活習慣改善指導	精密検査受診勧奨
特定健診	400	6	94	300
後期高齢者健診	373	2	70	301
一般健診	30	3	7	20

検診名	受診者数	要精検	精検結果内				
			異常なし	経過観察	要治療	未受診	その他
胃がん検診	99	9	3	4	0	2	0
肺がん検診	710	11	6	3	0	2	0
大腸がん検診	401	86	14	10	22	36	2
乳がん検診	325	10	4	5	1	0	0
子宮がん検診	269	1	0	1	0	0	0

※町立松前病院実施分含む。

資料:保健福祉課

◆令和6年度各種予防接種の実施状況 (単位:延人数)

B	C	G	12	2混(ジフテリア・破傷風)	25
風しん・麻しん混合(小児)			12	4混(ジフテリア・破傷風・百日ぜき・ホリオ)	46
ヒ		ブ	17		
小児肺炎球菌			46	B型肝炎	33
子宮頸がん			44	日本脳炎	85
水痘			20	合計	340

資料:保健福祉課

◆定期健康相談の利用状況

年度	区分	人数(人)				相談開設回数(回)	1回平均利用数(人)
		成人	乳幼児	その他	合計		
令和	2年度	156	44	0	200	52	3.8
	3	130	10	0	140	32	4.4
	4	150	8	0	158	47	3.4
	5	95	14	0	109	109	2.2
	6	89	10	0	99	54	1.8

資料:保健福祉課

◆国民健康保険の概況

年度	区分	人口 (人)	世帯数 (世帯)	加入者数 (年間平均)		療養給付費 (一般・退職)		療養費 (一般・退職)	
				被保険者数 (人)	世帯数 (世帯)	件数 (件)	保険者負担額 (千円)	件数 (件)	保険者負担額 (千円)
令和元年度		6,893	3,924	2,015	1,359	33,942	700,403	123	911
2		6,624	3,830	1,990	1,352	31,143	735,767	137	1,607
3		6,356	3,732	1,931	1,327	30,578	755,955	142	1,233
4		6,133	3,666	1,712	1,222	29,059	676,963	152	1,223
5		5,939	3,617	1,654	1,194	26,726	672,709	125	860

年度	区分	高額療養費 (一般・退職)		出産育児一時金		葬祭費	
		件数 (件)	保険者負担額 (千円)	件数 (件)	支給額 (千円)	件数 (件)	支給額 (千円)
令和元年度		1,178	108,863	1	420	23	690
2		1,355	124,117	1	420	17	510
3		1,712	131,322	0	0	23	690
4		3,017	122,975	1	420	18	540
5		2,319	119,943	0	0	15	450

資料:町民課

◆後期高齢者医療の概況

年度	区分	受給対象者 (人)	一人当たりの医療費 (円)	総医療費 (百万円)
令和元年度		1,849	1,051,042	1,943
2		1,815	1,069,558	1,941
3		1,787	1,017,223	1,818
4		1,812	997,943	1,808
5		1,805	999,895	1,805

資料:町民課

## 生活・環境

### ◆ごみ処理状況の推移

(単位:t)

年度	区分	可燃ごみ 排出量	可燃ごみ内訳		不燃ごみ 資源 排出量	不燃ごみ・資源リサイクル内訳			年度別 排出量 合計
			家庭系	事業系		不燃 ごみ	資源 リサイク ル	その他	
令和 2 年度		1,899	1,742	157	368	152	154	62	2,239
3		1,870	1,695	175	361	132	152	77	2,231
4		1,775	1,597	178	355	122	148	85	2,130
5		1,685	1,465	220	307	107	143	57	1,992
6		1,637	1,442	195	292	103	134	55	1,929

資料:町民課

### ◆町営住宅の状況

各年1月1日現在

(単位:戸)

年	地区	豊岡	建石※ 弁天	大磯	博多	朝日	福山	上川 大沢	江良	原口	大津	赤神	館浜	合計
		令和 3 年	175	76	17	18	23	12	14	14	4	6	4	
4	163	76	17	18	23	12	14	14	4	6	4	2	353	
5	163	76	17	18	23	12	14	14	4	6	4	2	353	
6	163	72	17	18	23	12	14	14	4	6	4	2	349	
7	163	70	17	18	23	12	14	14	4	6	4	2	347	

※シルバーハウス・転用住宅含む

資料:建設水道課

### ◆上水道・簡易水道の利用状況

令和7年3月31日現在

施設名	区分	給水栓数 (個)	給水人口 (人)	給水普及率 (%)	有収水量(m <sup>3</sup> )	
					年間	1日平均
松前上水道		2,276	3,666	99.8	345,121	257.9
原口簡易水道		131	206	100	15,602	207.5
江良簡易水道		498	791	99.6	48,775	168.9
西部簡易水道		637	1,057	99.9	84,412	218.8
合計		3,542	5,720	99.8	493,910	853.1

資料:建設水道課

## 教 育

### ◆小学校・中学校・高校の概況

令和7年5月1日現在

区 分		学級数	児童・生徒(人)			教員数(人)		
			男	女	合計	男	女	合計
小 学 校	大島小学校	4	4	8	12	3	3	6
	小島小学校	3	7	5	12	3	2	5
	松城小学校	9	54	40	94	10	6	16
	合計	16	65	53	118	16	11	27
中学校	松前中学校	3	32	42	74	7	6	13
その他	松前高等学校	3	29	17	46	10	4	14

資料: 小学校と中学校は学校基本調査 松前高等学校は学校要覧

### ◆中学校卒業生の動向

各年度3月卒業

区分		年度	令和2年度	3	4	5	6
			卒業生数		37	31	26
進学者	高等学校 本科	全日制	35	27	21	31	22
		定時制	0	0	3	0	0
		通信制	2	3	0	0	0
	高等専門学校	0	1	1	1	1	
	特別支援学校高等部等	0	0	0	0	1	
教育訓練 機関等 入学者	各種学校	0	0	0	0	0	
	専門学校	0	0	0	0	0	
	公共職業訓練施設等	0	0	0	0	0	
就業者	0	0	0	0	0		
無業者	0	0	1	0	0		

資料: 学校基本調査(政策財政課)

### ◆高校卒業生の動向

各年度3月卒業

区分		年度	令和2年度	3	4	5	6
			卒業生数		12	25	13
(就職進学者含む)	進学者	大学・短大	4	3	4	6	6
		専修学校	4	11	4	8	6
		各種学校	1	0	0	0	0
		合計	9	14	8	14	12
(就職進学者含む)	就業別就職者数	農 家	0	0	0	0	0
		林業・狩猟業	0	0	0	0	0
		漁業・水産養殖業	0	0	0	0	0
		鉱工業	0	1	0	0	0
		建設業	0	0	0	0	1
		製造業	1	0	2	3	1
		卸売・小売業	0	0	0	2	0
		金融・保険業	0	2	0	0	0
		不動産業	0	0	0	0	0
		運輸・通信業	0	1	0	0	1
		電気・ガス・水道業	0	0	0	0	0
		サービス業	0	5	2	2	0
		公務	2	1	1	1	2
		その他	0	0	0	1	0
		合計	3	10	5	9	5
うち道外就職者	1	0	1	0	1		
無業者	0	1	0	0	0		

資料: 松前高等学校

◆公民館の利用状況

年度	区分	無料入館		有料入館			合計	
		件数	人数	件数	人数	金額(円)	件数	人数
令和 2 年度		400	3,156	2	10	7,830	402	3,166
	3	529	2,602	4	40	22,815	533	2,642
	4	686	3,931	5	40	17,825	691	3,971
	5	611	3,249	7	63	32,355	618	3,312
	6	495	2,670	4	110	26,375	499	2,780

資料:教育委員会事務局

◆図書館の利用状況

年度	区分	蔵書冊数(冊)		登録者数(人)	開館日数(日)	入館者数(人)		貸出冊数(冊)	
		総数	町民一人あたり			総数	1日あたり平均	総数	1日あたり平均
令和 2 年度		39,363	5.87	1,446	271	3,544	13.1	13,921	51.4
	3	39,270	6.18	1,519	236	2,986	12.7	12,633	53.5
	4	39,606	6.46	1,448	283	3,514	12.4	12,651	44.7
	5	38,969	6.56	1,484	299	3,935	13.1	13,763	46.0
	6	38,766	6.77	659	302	3,784	12.5	12,249	40.6

資料:教育委員会事務局

◆体育施設の利用状況

年度	区分	松前町民体育館			江良町民体育館			茂草町民体育館		
		開館日数(日)	人数(人)	1日平均利用者(人)	開館日数(日)	人数(人)	1日平均利用者(人)	開館日数(日)	人数(人)	1日平均利用者(人)
令和 2 年度		286	12,922	45.2	205	2,966	14.5	27	106	3.9
	3	236	18,952	80.3	150	1,965	13.1	4	64	16.0
	4	304	15,070	49.6	176	1,943	11.0	7	212	30.3
	5	307	15,499	50.5	187	1,835	9.8	39	214	5.5
	6	304	14,466	47.6	197	1,954	9.9	87	253	2.9

年度	区分	町民スポーツ公園(神明グラウンド)		町民テニスコート		パークゴルフ場		町民野球場	
		件数(件)	人数(人)	日数(日)	人数(人)	日数(日)	人数(人)	日数(日)	人数(人)
令和 2 年度		7	394	9	32	216	4,722	18	626
	3	3	438	2	6	178	3,249	15	627
	4	32	2,003	8	35	230	4,675	37	1,296
	5	26	985	3	6	244	4,439	44	1,384
	6	10	1,416	13	22	244	5,078	13	1,337

資料:教育委員会事務局

# 文化

## ◆指定文化財

### 1 国指定文化財

番号	区分	名称	所在地	指定年月日
1	天然記念物	オオミズナギドリ繁殖地	字 大島	昭和3年3月24日
2	史跡	松前氏城跡福山城跡	字 松城等	昭和10年6月7日
3	重要文化財	福山城(松前城)本丸御門	字 松城	昭和25年8月29日
4	天然記念物	松前小島	字 小島	昭和47年12月12日
5	史跡	大館跡	字 神明等	昭和52年4月5日
6	史跡	松前藩主松前家墓所	字 松城	昭和56年11月21日
7	重要文化財	龍雲院	字 松城	平成4年1月21日
8	重要文化財	法源寺山門	字 松城	平成5年4月20日
9	重要文化財	銀板写真(松前勘解由と従者像附添状)	字 松城	平成18年6月9日
10	重要無形民俗文化財	松前神楽		平成30年3月8日

資料:教育委員会事務局

### 2 道指定文化財

番号	区分	名称	所在地	指定年月日
1	有形文化財	旧福山城本丸表御殿 玄関	字 松城	昭和38年7月26日
2	無形民俗文化財	松前祇園ばやし		昭和52年3月11日
3	有形文化財	徳山大神宮	字 神明	昭和46年3月5日
4	有形文化財	松前屏風	字 神明	昭和52年9月12日
5	有形民俗文化財	求福山山車の人形 その他付属品	字 神明	昭和52年9月11日
6	有形文化財	薙刀 銘 堀井正次	字 神明	昭和60年3月30日
7	有形文化財	不動明王立像	字 松城	昭和60年3月30日
8	有形文化財	木造 阿弥陀如来立像	字 松城	昭和63年9月10日
9	有形文化財	木造 日蓮聖人坐像	字 豊岡	平成4年3月31日
10	有形文化財	光明寺寛保津波の碑	字 建石	平成13年3月30日
11	有形文化財	泉龍院寛保津波の碑	字 江良	平成13年3月30日

資料:教育委員会事務局

### 3 町指定文化財

番号	区分	名称	指定年月日
定文	無形民俗文化財	松前追分節	昭和41年3月10日
2	無形民俗文化財	松前三下り	昭和41年3月10日
3	無形民俗文化財	月島奴振り	昭和50年1月30日
4	無形民俗文化財	白神タナバタ	昭和50年1月30日
5	無形民俗文化財	江良杵振舞	昭和50年1月30日
6	有形文化財	赤神神社棟札	昭和55年12月1日
7	有形文化財	蠣崎波響筆 柴垣群雀図	昭和58年12月6日
8	有形文化財	法源寺古文書	昭和60年4月6日
9	有形文化財	源直義作 刀	昭和62年12月10日 平成5年11月25日
10	有形文化財	松本家土蔵及び松本家資料	平成2年9月7日
11	有形文化財	斎藤流松前家資料	平成2年9月7日
12	有形文化財	宗円寺旧蔵 羅漢像	平成2年9月7日
13	有形文化財	自在法師遼天作 観音像(神像)	平成2年9月7日
14	有形文化財	難船図絵馬	平成9年2月14日
15	有形民俗文化財	月島奴振立道具	平成9年2月14日
16	無形民俗文化財	松前沖揚げ音頭	平成9年2月14日
17	有形文化財	カラフトアイヌ供養・顕彰碑	平成21年3月26日
18	有形文化財	佐藤家資史料	平成21年3月26日
19	有形文化財	松前家伝 銅雀台瓦硯	平成21年3月26日
20	有形文化財	藤倉家資史料	平成22年12月27日
21	有形民俗文化財	アイヌ民族関係資料	平成23年12月26日

資料:教育委員会事務局

#### ◆選択文化財（記録作成等の措置を講ずべき無形の民俗文化財）

番号	区分	名称	選択年月日
1	選択無形民俗文化財	松前神楽	平成7年12月26日

資料:教育委員会事務局

◆寺院

宗派	山号	寺号	所在地	宗派	山号	寺号	所在地
◆指定文化財	靈光山	源照寺	字 原口	曹洞宗	(龍雲院持ち)	海蔵庵	字 荒谷
	耕福山	泉龍院	字 江良	浄土宗	建石山	光明寺(無縁堂)	字 建石
	大島山	清涼寺	字 清部		高德山	光善寺	字 松城
	小島山	法音寺	字 札前		護念山不退院	正行寺	字 豊岡
	華遊山	龍雲院	字 松城		浄土真宗	興法山	西教寺
	大洞山	法幢寺	字 松城	(大谷派)	西立山	専念寺	字 唐津
	松前山	法源寺	字 松城	日蓮宗	妙見山	感応院	字 江良
	大沢山	法隆寺	字 大沢		妙光山	法華寺	字 豊岡
	白神山	法徳寺	字 白神	真言宗	海渡山	阿吽寺	字 松城
	(龍雲院持ち)	明光庵	字 上川	その他 字茂草・静浦・赤神・館浜・朝日にそれぞれ地蔵堂がある			

資料:教育委員会事務局

◆神社

社名	所在地	祭例日	社名	所在地	祭例日
不動堂 (伝治沢不動明王)	字 東山	7月13日・11月9日	三社神社	字 白神	7月17日～18日
玄古稻荷神社	字 博多	2月22日・6月22日 ・10月22日	弁天神社	字 弁天	7月19日～20日
福幸稻荷神社 (古館)	字 福山	4月10日・9月10日	巖島神社	字 小島	7月20日
護国神社 (福山招魂社)	字 豊岡	5月14日～15日	天満神社	字 朝日	7月24日～25日
赤神神社	字 赤神	6月11日～12日	弁天巖島神社	字 大島	7月25日
八幡神社	字 清部	6月14日～15日	狩場神社 (千軒)	字 上川	8月1日～2日
浅間神社	字 静浦	6月17日～18日	大沢神社 (大山祇)	字 大沢	8月2日～3日
渡海神社	字 札前	6月20日～21日	根森神社 (稻荷)	字 大沢	8月3日
荒神神社	字 茂草	6月27日～28日	松前神社	字 松城	8月4日～5日
稻荷神社	字 館浜	7月9日～10日	熊野神社	字 大磯	8月14日～15日
稻荷神社	字 荒谷	7月10日～11日	八幡神社	字 江良	9月14日～15日
八幡神社	字 原口	7月14日～15日	徳山大神宮	字 神明	9月16日～17日

資料:教育委員会事務局

# 消 防

## ◆消防機構・車両及び施設の概況 令和7年4月1日現在

区分		数量
消防機構	消防署	1 ヶ所
	出張所	1 ヶ所
	消防団	1 団
消防職員		34 人
消防団員		109 人
通信施設	無線	
	基地局	2 基
	移動局	22 基
加入電話		6 台
消防車両	ポンプ車	2 台
	タンク車	3 台
	救急車	2 台
	広報(司令)車	3 台
	消防作業車	1 台
	小型動力ポンプ	10 台
	小型動力ポンプ付積載車	6 台
水利	消火栓	184 基
	防火水槽	82 基

資料: 松前消防署

## ◆救急車の出動状況

年	区分	出動件数
	令和 2 年	
	3	577
	4	545
	5	616
	6	569

資料: 松前消防署

## ◆火災の発生状況

年	区分	建物火災			林野火災			その他		合計	
		件数 (件)	焼失面積 (㎡)	損害金額 (千円)	件数 (件)	焼失面積 (a)	損害金額 (千円)	件数 (件)	損害金額 (千円)	件数 (件)	損害金額 (千円)
令和 2 年		-	-	-	-	-	-	2	1,290	2	1,290
3		1	153	4,553	-	-	-	2	0	3	4,553
4		1	38	246,000	-	-	-	1	8,000	2	254,000
5		1	47	1,049	-	-	-	1	0	2	1,049
6		2	180	4,912	-	-	-	3	160	5	5,072

資料: 松前消防署

# 行政

## ◆職員数(特別職を除く)

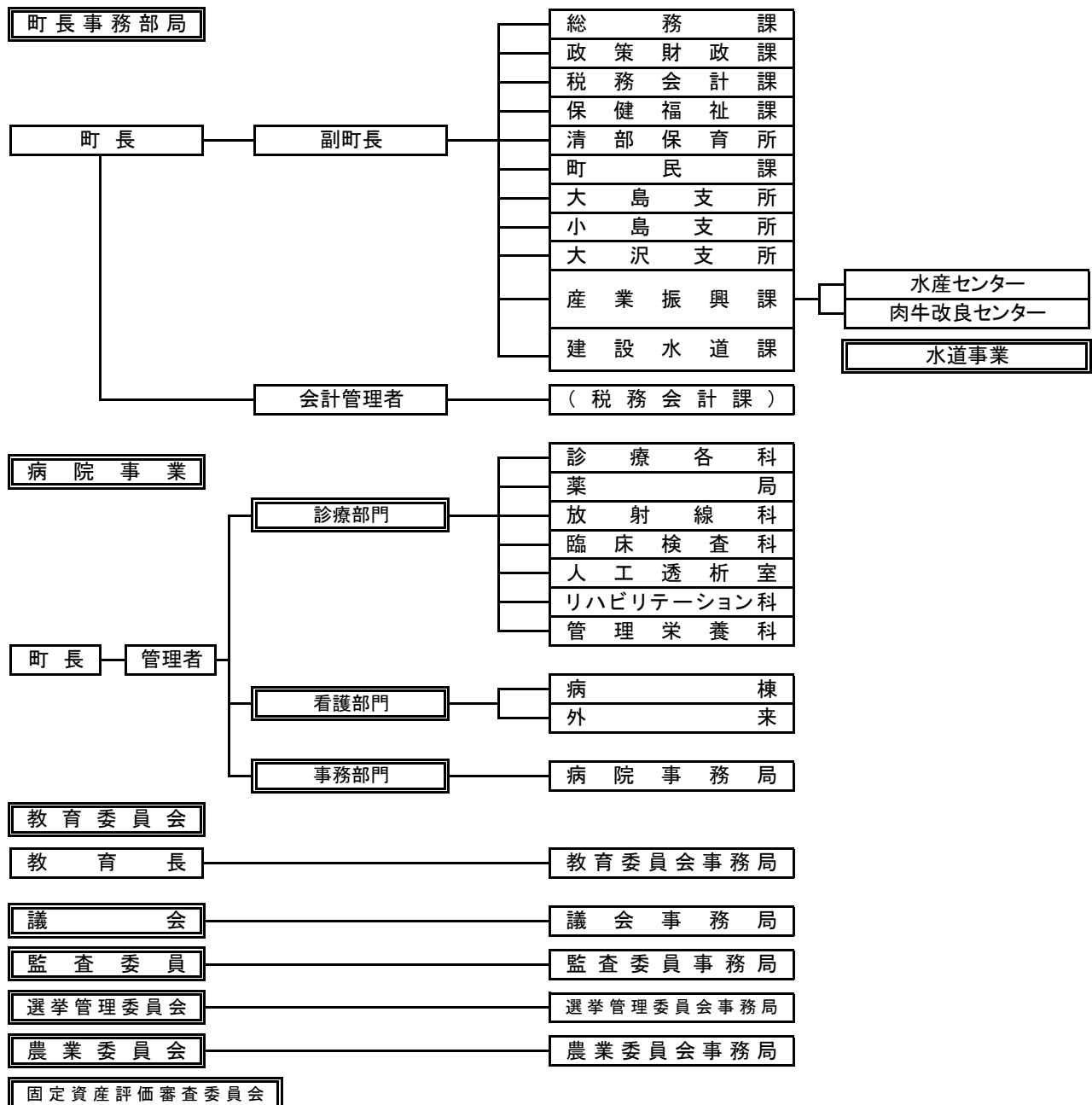
各年4月1日現在

区分	町長事務部局 (水道・病院企業 職員含む)	教育委員会 事務局 (給食センター を含む)	議会事務局	農業委員会 事務局	選挙管理委員 会 事務局	監査委員室	合計
令和 2 年	160	15	3	-	1	-	179
3	155	15	3	-	-	-	173
4	154	14	3	-	-	-	171
5	155	14	3	-	-	-	172
6	151	14	3	-	-	-	168
7	140	13	3	-	-	-	156

資料：総務課

## ◆松前町機構図

令和7年4月1日現在



◆歴代三役・教育長

町 長 在 任 期 間	助 役 在 任 期 間	収 入 役 在 任 期 間	教 育 長 在 任 期 間
佐々木 豊 S35.7.29 ~ S38.3.30	坂本 富雄 S37.9.14 ~ S38.4.21	渡辺 勝美 S37.9.14 ~ S41.9.13	清水 繁男 S35.10.3 ~ S39.10.2 S39.10.3 ~ S43.10.2
坂本 富雄 S38.4.30 ~ S42.4.29	水牧 清 S38.5.18 ~ S42.5.17	渡辺 勝美 S41.9.14 ~ S45.9.13	清水 繁男 S43.10.3 ~ S47.10.2
坂本 富雄 S42.4.30 ~ S46.4.29	水牧 清 S42.5.18 ~ S46.5.17	岩佐 又助 S45.9.14 ~ S47.3.31	岡本 清治 S47.10.3 ~ S51.10.2
坂本 富雄 S46.4.30 ~ S50.4.29	水牧 清 S46.5.18 ~ S50.5.17	岡田 泰男 S47.4.25 ~ S51.4.24	岡本 清治 S51.10.3 ~ S52.12.23
坂本 富雄 S50.4.30 ~ S54.4.29	水牧 清 S50.5.18 ~ S54.5.17	岡田 泰男 S51.4.25 ~ S55.4.24	兼平 重三郎 S52.12.24 ~ S55.10.2
坂本 富雄 S54.4.30 ~ S58.4.29	水牧 清 S54.5.18 ~ S58.4.20	岡本 清治 S55.4.25 ~ S59.4.24	兼平 重三郎 S55.10.3 ~ S57.10.8
近藤 忠夫 S58.4.30 ~ S62.4.29	小坂 清治 S58.5.9 ~ S62.5.8	岡本 清治 S59.4.25 ~ S63.4.24	神 正雄 S58.5.12 ~ S59.10.2
近藤 忠夫 S62.4.30 ~ H3.4.29	小坂 清治 S62.5.9 ~ H3.4.29	澤田 善平 S63.4.25 ~ S63.12.21	神 正雄 S59.10.3 ~ S63.10.2
梶谷 康介 H3.4.30 ~ H7.4.29	野登谷 秀雄 H3.6.5 ~ H7.4.28	浅野 兼治 S63.12.27 ~ H4.12.20	吉田 禎介 S63.10.3 ~ H4.4.7
小坂 清治 H7.4.30 ~ H9.7.31	松村 明夫 H7.5.25 ~ H9.7.7	若松 堅太郎 H4.12.21 ~ H8.12.20	柳田 由孝 H4.10.3 ~ H8.10.2
松村 明夫 H9.9.7 ~ H13.9.6	松尾 祐三 H9.9.24 ~ H13.9.23	松尾 祐三 H8.12.21 ~ H9.9.23	成田 稔 H8.10.3 ~ H12.10.2
松村 明夫 H13.9.7 ~ H16.2.27	松尾 祐三 H13.9.24 ~ H17.9.23	斉藤 俊一 H9.9.25 ~ H13.9.24	成田 稔 H12.10.3 ~ H16.10.2
前田 一男 H16.4.11 ~ H20.4.10	松尾 祐三 H17.9.24 ~ H21.9.23 ※H19.4.1~副町長	斉藤 俊一 H13.9.25 ~ H17.9.24	依田 養助 H16.10.3 ~ H20.10.2
町 長 在 任 期 間	副 町 長 在 任 期 間		教 育 長 在 任 期 間
前田 一男 H20.4.11 ~ H24.4.10	岡本 順一 H22.4.1 ~ H26.3.31		森定 勝廣 H20.10.3 ~ H24.10.2
石山 英雄 H24.4.11 ~ H28.4.10	若佐 智弘 H26.4.1 ~ H30.3.31		森定 勝廣 H24.10.3 ~ H26.9.30
石山 英雄 H28.4.11 ~ R6.4.10	若佐 智弘 H30.4.1 ~ R5.11.30		宮島 武司 H26.10.1 ~ R4.10.2
若佐 智弘 R6.4.11 ~ (在任)	尾坂 一範 R6.4.23 ~ (在任)		宮島 武司 R4.10.3 ~ (在任)

資料:総務課

# 議 会

## ◆歴代議長・副議長

### ○議 長

歴 代	氏 名	任 期
初 代	田 中 正	昭和29年7月5日 ~ 昭和30年6月30日
	田 中 正	昭和30年7月7日 ~ 昭和34年6月30日
2 代	小 本 長 五 郎	昭和34年7月7日 ~ 昭和38年6月30日
3 代	齊 藤 清 三 郎	昭和38年7月8日 ~ 昭和42年6月30日
	齊 藤 清 三 郎	昭和42年7月1日 ~ 昭和46年6月30日
4 代	押 田 三 郎	昭和46年7月2日 ~ 昭和50年6月30日
5 代	渡 辺 茂	昭和50年7月3日 ~ 昭和51年9月30日
6 代	岩 崎 福 蔵	昭和51年9月30日 ~ 昭和54年6月30日
	岩 崎 福 蔵	昭和54年7月2日 ~ 昭和58年6月30日
	岩 崎 福 蔵	昭和58年7月5日 ~ 昭和62年6月30日
7 代	渡 辺 茂	昭和62年7月3日 ~ 平成3年6月30日
8 代	可 香 義 雄	平成3年7月3日 ~ 平成7年6月30日
9 代	渡 辺 茂	平成7年7月3日 ~ 平成11年6月30日
10 代	川 合 英 夫	平成11年7月2日 ~ 平成14年12月13日
11 代	齊 藤 勝	平成14年12月13日 ~ 平成15年6月30日
	齊 藤 勝	平成15年7月2日 ~ 平成19年6月30日
	齊 藤 勝	平成19年7月2日 ~ 平成23年6月30日
	齊 藤 勝	平成23年7月1日 ~ 平成27年6月30日
12 代	伊 藤 幸 司	平成27年7月1日 ~ 令和元年6月30日
	伊 藤 幸 司	令和元年7月1日 ~ 令和5年6月30日
	伊 藤 幸 司	令和5年7月3日 ~ 令和9年6月30日

資料:議会事務局

○副議長

歴代	氏名	任期
初代	小本長五郎	昭和29年7月5日 ~ 昭和30年6月30日
2代	加藤嘉四三郎	昭和30年7月7日 ~ 昭和34年6月30日
3代	西村賢蔵	昭和34年7月7日 ~ 昭和38年6月30日
4代	渡辺茂	昭和38年7月8日 ~ 昭和42年6月30日
5代	岩崎福蔵	昭和42年7月1日 ~ 昭和46年6月30日
6代	可香義雄	昭和46年7月2日 ~ 昭和50年6月30日
7代	斉藤長助	昭和50年7月3日 ~ 昭和54年6月30日
8代	阿部作松	昭和54年7月2日 ~ 昭和58年6月30日
	阿部作松	昭和58年7月5日 ~ 昭和62年6月30日
9代	阿部義美	昭和62年7月3日 ~ 平成3年6月30日
	阿部義美	平成3年7月3日 ~ 平成7年6月30日
10代	齊藤勝	平成7年7月3日 ~ 平成11年6月30日
	齊藤勝	平成11年7月2日 ~ 平成14年12月13日
11代	佐々木繁	平成14年12月13日 ~ 平成15年6月30日
12代	西川敏郎	平成15年7月2日 ~ 平成19年6月30日
	西川敏郎	平成19年7月2日 ~ 平成23年6月30日
13代	吉田孝男	平成23年7月1日 ~ 平成27年6月30日
14代	西村健一	平成27年7月1日 ~ 令和元年6月30日
15代	堺繁光	令和元年7月1日 ~ 令和5年6月30日
	堺繁光	令和5年7月3日 ~ 令和9年6月30日

資料:議会事務局

◆議員一覧

条例定数 11名

令和7年7月1日現在

氏名	年齢	職業	所属委員会	役職
伊藤 幸司	76歳	自営業	総務経済委員	議長
堺 繁光	76歳	建築業	厚生文教委員 議会運営委員	副議長
齋木 良太	43歳	会社員	厚生文教委員	
勇谷 鷹宇	60歳	無職	厚生文教副委員長 議会運営委員	
三浦 昭雄	71歳	漁業	総務経済委員	
飯田 幸仁	59歳	観光歴史ガイド	総務経済委員長	
沼山 雄平	68歳	損害保険代理店	総務経済委員 議会運営委員長	
福原 英夫	75歳	無職	厚生文教委員 議会運営委員	
近江 武	75歳	無職	総務経済委員	監査委員
梶谷 康介	86歳	無職	厚生文教委員	
齊藤 勝	82歳	会社役員	総務経済副委員長 議会運営副委員長	

		(定数)	
総務経済常任委員会	6名	(6)	
厚生文教常任委員会	5名	(5)	
議会運営委員会	5名	(5)	(各常任委員会と兼務)

資料:議会事務局

# 財 政

## ◆一般会計・特別会計の推移

(単位:千円)

区分 年度	一般会計		特別会計								事業会計			
	当初予算	決算	国民健康保険		介護保険(保険事業勘定)		老人保健		後期高齢者医療		水道事業		病院事業	
			当初予算	決算	当初予算	決算	当初予算	決算	当初予算	決算	当初予算	決算	当初予算	決算
平成 16	5,147,000	6,132,640	1,342,000	1,391,909	608,048	608,652	1,618,714	1,675,077	-	-	286,716	277,275	1,393,900	1,356,786
17	4,709,600	5,392,928	1,323,000	1,441,961	628,655	672,505	1,577,122	1,682,446	-	-	297,784	299,168	1,312,456	1,246,617
18	4,610,200	5,232,062	1,455,000	1,442,931	699,308	690,972	1,582,004	1,586,641	-	-	298,403	289,025	1,303,094	1,312,304
19	4,550,300	4,815,705	1,600,000	1,671,533	705,041	747,508	1,580,369	1,510,347	-	-	270,504	311,938	1,365,987	1,309,829
20	4,277,400	5,314,464	1,582,000	1,614,236	728,875	730,271	150,495	191,546	99,728	86,473	274,135	265,728	1,274,101	1,507,293
21	4,496,200	5,494,038	1,639,000	1,468,816	769,003	786,693	6,038	4,192	91,099	84,762	286,170	324,652	1,245,252	1,205,482
22	4,629,000	5,533,410	1,495,000	1,489,177	764,619	774,823	1,471	717	90,563	90,811	378,464	365,735	1,278,149	1,287,289
23	4,485,000	5,604,492	1,575,000	1,448,195	810,542	827,731	-	-	92,261	93,729	311,084	268,790	1,371,036	1,287,832
24	4,247,000	5,303,857	1,516,000	1,538,129	860,891	871,884	-	-	105,724	101,616	301,253	283,532	1,355,086	1,315,943
25	4,408,300	6,439,157	1,488,000	1,571,806	916,525	909,103	-	-	99,767	101,226	305,384	297,948	1,375,918	1,337,404
26	5,515,900	6,887,969	1,551,000	1,661,718	944,150	948,979	-	-	113,975	108,126	337,031	319,090	1,449,297	1,339,027
27	5,235,500	5,726,651	1,809,000	1,733,712	1,017,977	937,490	-	-	109,622	108,315	292,683	265,587	1,425,117	1,363,364
28	4,690,000	5,474,837	1,776,000	1,625,838	975,598	970,709	-	-	108,380	109,670	312,202	288,272	1,346,414	1,180,147
29	4,854,500	6,234,325	1,671,000	1,578,328	1,019,468	990,152	-	-	109,464	112,015	306,160	285,371	1,306,667	1,308,007
30	5,225,600	5,667,584	1,313,000	1,230,492	958,227	986,417	-	-	123,426	115,852	317,237	297,700	1,362,635	1,370,133
令和 元	4,896,200	5,683,014	1,247,000	1,103,192	994,083	988,273	-	-	112,793	116,932	377,329	354,157	1,428,147	1,356,427
2	4,576,700	6,162,427	1,121,000	1,139,704	1,014,269	1,004,952	-	-	124,006	126,539	375,268	350,040	1,501,906	1,532,135
3	4,880,300	5,978,017	1,142,000	1,185,638	1,032,066	1,025,484	-	-	128,786	128,259	449,295	405,523	1,525,167	1,276,555
4	5,345,000	5,961,609	1,159,000	1,107,731	1,030,805	1,031,644	-	-	136,320	131,152	310,046	279,820	1,456,406	1,398,967
5	6,108,300	6,879,059	1,100,000	1,118,341	1,018,258	1,028,940	-	-	135,000	132,601	342,459	312,437	1,474,482	1,610,688

◆一般会計決算の推移

【歳入】

区分	年度	令和元年度		令和2年度		令和3年度		令和4年度		令和5年度	
		決算額 (千円)	構成比 (%)	決算額 (千円)	構成比 (%)	決算額 (千円)	構成比 (%)	決算額 (千円)	構成比 (%)	決算額 (千円)	構成比 (%)
町	税	553,287	9.5	668,866	10.2	646,107	9.9	634,148	10.0	688,417	9.7
	地方譲与税	52,627	0.9	54,899	0.8	55,611	0.9	55,348	0.9	55,693	0.8
	利子割交付金	467	0.0	538	0.0	388	0.0	241	0.0	210	0.0
	配当割交付金	1,515	0.0	1,299	0.0	1,979	0.0	1,779	0.0	1,952	0.0
	株式等譲渡所得割交付金	981	0.0	1,577	0.0	2,406	0.0	1,438	0.0	2,237	0.0
	法人事業税交付金	-	-	1,678	0.0	5,704	0.1	9,038	0.1	10,213	0.1
	地方消費税交付金	132,542	2.3	163,254	2.5	173,238	2.7	166,044	2.6	160,860	2.3
	環境性能交付金	1,663	0.0	3,602	0.1	3,613	0.1	4,617	0.1	5,390	0.1
	地方特例交付金	5,123	0.1	2,795	0.1	11,167	0.3	1,126	0.1	1,100	0.0
	地方交付税	2,959,049	50.6	2,974,467	45.5	3,269,806	50.0	3,301,846	52.0	3,355,951	47.1
	うち 普通	2,637,421	45.1	2,662,128	40.7	2,915,934	44.6	2,961,938	46.7	3,022,676	42.4
	特別	321,628	5.5	312,339	4.8	353,872	5.1	339,908	5.3	333,275	4.7
	交通安全対策特別交付金	0	0.0	0	0.0	0	0.0	0	0.0	0	-
	分担金及び負担金	4,181	0.1	1,805	0.0	912	0.0	1,742	0.0	39,226	0.6
	使用料及び手数料	116,123	2.0	103,868	1.6	104,395	1.6	111,488	1.8	109,114	1.5
	国庫支出金	625,910	10.7	1,528,407	23.4	1,013,092	15.4	752,958	11.9	943,831	13.2
	道支出金	236,904	4.1	224,995	3.4	224,766	3.4	241,096	3.8	227,990	3.2
	財産収入	30,164	0.5	28,710	0.4	42,430	0.6	33,578	0.5	36,492	0.5
	寄附金	17,311	0.3	41,013	0.6	32,824	0.5	47,166	0.7	38,074	0.5
	繰入金	309,925	5.2	114,553	1.8	19,439	0.3	30,037	0.5	177,081	2.5
	繰越金	56,956	1.0	50,099	0.8	168,201	2.6	260,095	4.1	176,561	2.5
	諸収入	108,652	1.9	81,263	1.3	96,587	1.5	142,023	2.2	78,237	1.1
	町債	622,959	10.7	490,399	7.5	662,028	10.1	550,633	8.7	1,020,853	14.3
	自動車取得税交付金	5,763	0.1	-	-	-	-	-	-	448	0.0
	合計	5,842,102	100.0	6,538,087	100.0	6,534,693	100.0	6,346,441	100.0	7,129,482	100.0

資料: 政策財政課

【町税の収入状況】

区分	年度	令和元年度		令和2年度		令和3年度		令和4年度		令和5年度	
		決算額 (千円)	構成比 (%)	決算額 (千円)	構成比 (%)	決算額 (千円)	構成比 (%)	決算額 (千円)	構成比 (%)	決算額 (千円)	構成比 (%)
一	普通税	548,023	99.0	664,435	99.3	641,542	99.2	629,748	99.3	683,543	99.3
1	法定普通税	548,023	99.0	664,435	99.3	641,542	99.2	629,748	99.3	683,543	99.3
	(1)町民税	273,879	49.5	276,733	41.4	268,155	41.5	259,700	40.9	253,568	36.9
	ア 個人	244,559	44.2	248,276	37.1	243,922	37.9	228,064	35.9	228,385	33.2
	イ 法人	29,320	5.3	28,457	4.3	24,233	3.6	31,636	5.0	25,183	3.7
	(2)固定資産税	202,558	36.6	317,231	47.4	297,558	46.1	290,443	45.8	351,937	51.1
	ア 固定資産税	199,501	36.1	314,168	47.0	294,048	46.0	287,781	45.4	349,048	50.7
	イ 固有資産等 所在市町村交付金	3,057	0.5	3,063	0.4	3,510	0.1	2,662	0.4	2,889	0.4
	(3)軽自動車税	16,952	3.1	17,397	2.6	17,584	2.7	18,773	3.0	18,718	2.7
	ア 環境性能割	198	0.1	681	0.1	797	0.1	1,512	0.3	1,602	0.2
	イ 種別割(※R1まで は軽自動車税)	16,754	3.0	16,716	2.5	16,787	2.6	17,261	2.7	17,116	2.5
	(4)町たばこ税	54,634	9.9	53,074	7.9	58,245	9.0	60,832	9.6	59,320	8.6
	(5)鉱産税										
2	法定外普通税										
二	目的税	5,264	1.0	4,431	0.7	4,566	0.8	4,400	0.7	4,874	0.7
1	入湯税	5,264	1.0	4,431	0.7	4,566	0.8	4,400	0.7	4,874	0.7
合	計	553,287	100	668,866	100	646,108	100	634,148	100	688,417	100

資料:政策財政課 税務会計課

【歳出(目的別)】

区分	年度	令和元年度		令和2年度		令和3年度		令和4年度		令和5年度	
		決算額 (千円)	構成比 (%)	決算額 (千円)	構成比 (%)	決算額 (千円)	構成比 (%)	決算額 (千円)	構成比 (%)	決算額 (千円)	構成比 (%)
議 会 費		57,206	1.0	51,346	0.8	58,590	1.0	56,194	1.0	58,900	0.9
総 務 費		439,089	7.7	1,017,407	16.5	365,675	6.1	441,701	7.4	761,302	11.1
民 生 費		1,002,513	17.6	981,917	15.9	1,159,046	19.3	1,124,544	18.8	1,167,774	16.9
衛 生 費		688,989	12.1	691,327	11.2	763,745	12.8	738,640	12.4	908,522	13.2
労 働 費		181	0.0	195	0.0	189	0.0	180	0.0	194	0.0
農林水産業費		530,998	9.4	163,796	2.7	584,985	9.9	149,839	2.5	627,864	9.1
商 工 費		176,435	3.1	195,778	3.2	236,251	4.0	336,171	5.6	257,069	3.7
土 木 費		441,024	7.8	480,452	7.8	335,106	5.6	365,852	6.1	572,706	8.3
消 防 費		334,125	5.9	378,596	6.1	355,260	5.9	565,930	9.5	314,952	4.6
教 育 費		354,139	6.2	395,272	6.4	251,515	4.2	298,451	5.0	309,136	4.5
災 害 復 旧 費		5	0.0	5	0.0	6,000	0.1	5	0.0	4,174	0.1
公 債 費		795,134	14.0	791,885	12.9	824,546	13.8	826,050	13.9	880,663	12.8
職 員 給 与 費		863,177	15.2	1,014,451	16.5	1,037,110	17.3	1,058,052	17.8	1,015,803	14.8
合 計		5,683,015	100.0	6,162,427	100.0	5,978,018	100.0	5,961,609	100.0	6,879,059	100.0

資料:政策財政課

【歳出(性質別)】

区分	年度	令和元年度		令和2年度		令和3年度		令和4年度		令和5年度	
		決算額 (千円)	構成比 (%)	決算額 (千円)	構成比 (%)	決算額 (千円)	構成比 (%)	決算額 (千円)	構成比 (%)	決算額 (千円)	構成比 (%)
人件費		875,158	15.4	987,803	16.0	1,018,604	17.0	1,047,918	17.6	1,009,257	14.7
物件費		767,150	13.5	714,776	11.6	806,084	13.5	820,400	13.8	852,487	12.4
維持補修費		64,792	1.2	72,533	1.2	58,415	1.0	70,971	1.2	75,418	1.1
扶助費		443,512	7.8	443,360	7.2	493,051	8.2	532,071	8.9	601,721	8.7
補助費等		1,137,986	20.0	1,948,961	31.6	1,442,516	24.1	1,594,243	26.7	1,485,619	21.6
普通建設事業費		982,221	17.3	588,821	9.6	714,893	12.0	448,664	7.6	1,355,977	19.7
うち 補助事業費		694,372	12.2	489,738	8.0	528,690	8.8	158,058	2.7	782,059	11.4
単独事業費		283,839	5.0	97,423	1.6	151,656	2.5	290,606	4.9	573,918	8.3
道営事業負担金		4,009	0.1	1,660	0.0	34,547	0.7	0	0.0	0	0.0
受託事業費		0	0.0	0	0.0	0	0.0	0	0.0	0	0.0
災害復旧事業費		0	0.0	0	0.0	5,995	0.1	0	0.0	1,650	0.0
うち 補助事業費		0	0.0	0	0.0	0	0.0	0	0.0	0	0.0
単独事業費		0	0.0	0	0.0	5,995	0.1	0	0.0	1,650	0.0
公債費		795,134	14.0	791,885	12.8	824,546	13.8	826,050	13.8	880,663	12.8
うち 元利償還金		794,690	14.0	791,493	12.8	824,171	13.8	825,676	13.8	880,362	12.8
一時借入金利子		444	0.0	392	0.0	375	0.0	374	0.0	301	0.0
積立金		12,035	0.2	28,923	0.5	51,677	0.9	60,418	1.0	54,050	0.8
投資及び出資金		0	0.0	0	0.0	0	0.0	0	0.0	0	0.0
貸付金		41,800	0.7	32,880	0.5	31,080	0.5	30,000	0.5	30,960	0.5
繰出金		563,227	9.9	552,485	9.0	531,156	8.9	530,874	8.9	531,257	7.7
合計		5,683,015	100.0	6,162,427	100.0	5,978,017	100.0	5,961,609	100.0	6,879,059	100.0

資料: 政策財政課

資料: 政策財政課

## 【実質収支・財政力指数】

(単位:千円)

区分		年度					
		平成30年度	令和元年度	令和2年度	令和3年度	令和4年度	令和5年度
A	歳入 (総額)	5,832,783	5,842,102	6,538,087	6,534,693	6,346,441	7,083,830
B	歳出 (総額)	5,667,584	5,683,014	6,162,428	5,978,017	5,961,609	6,832,959
C	差引 A-B	165,199	159,088	375,659	556,676	384,832	250,871
D	翌年度へ繰り越すべき財源	16,956	99	68,201	95	6,561	36,522
E	実質収入 C-D	148,243	158,989	307,458	556,581	378,271	214,349
F	単年度収支	17,964	10,746	148,469	249,123	△ 178,310	△ 163,922
G	積立金	1,070	129	2,056	21	21	38
H	繰上償還金	0	0	0	0	0	0
I	積立金とりくずし額	350,000	280,000	100,000	0	0	150,000
J	実質単年度収支 F+G+H-I	△ 330,966	△ 269,125	50,525	249,144	△ 178,289	△ 313,884
	基準財政需要額	3,173,535	3,231,755	3,371,583	3,607,007	3,629,696	3,632,259
	基準財政収入額	593,314	596,931	707,733	691,073	669,702	609,583
	標準財政規模	3,453,028	3,480,334	3,640,236	3,989,188	3,826,764	3,787,230
	財政力指数 (3カ年平均)	0.19	0.19	0.19	0.20	0.20	0.18
	実質収支比率	4.3	4.6	8.4	14.3	9.9	5.7
	実質公債費比率 (3カ年平均)	7.1	7.4	7.8	7.9	7.5	7.5
	財政調整基金 (現在高)	1,389,489	1,217,861	1,228,905	1,436,385	1,732,987	1,791,296
	減債基金 (現在高)	20,394	20,396	20,398	53,450	53,412	67,201
	特定目的基金 (現在高)	232,353	238,810	261,384	274,783	316,373	339,013
	地方債 (現在高)	7,551,655	7,406,592	7,126,264	6,980,108	6,719,464	6,875,364

資料:政策財政課

◆令和6年度一般会計予算の概況(当初)

歳入		
区 分	予算額 (千円)	構成比 (%)
町税	593,121	10.0
地方譲与税	60,326	1.0
利子割交付金	208	0.0
配当割交付金	1,798	0.0
株式等譲渡所得割交付金	1,438	0.0
法人事業税交付金	10,413	0.2
地方消費税交付金	158,600	2.7
環境性能割交付金	7,747	0.1
地方特例交付金	1,100	0.0
地方交付税	3,334,649	56.1
交通安全対策特別交付金	1	0.0
分担金及び負担金	2,878	0.1
使用料及び手数料	117,184	2.0
国庫支出金	492,556	8.3
道支出金	242,043	4.1
財産収入	30,825	0.5
寄附金	31,702	0.5
繰入金	23,536	0.4
繰越金	1	0.0
諸収入	350,033	5.9
町債	481,841	8.1
歳入合計	5,942,000	100.0

歳出					
目的別			性質別		
区 分	予算額 (千円)	構成比 (%)	区 分	予算額 (千円)	構成比 (%)
議会費	67,571	1.1	人件費	1,084,932	18.3
総務費	347,275	5.8	物件費	1,189,726	20.0
民生費	1,032,870	17.4	維持補修費	53,263	0.9
衛生費	687,225	11.5	扶助費	472,648	8.0
労働費	212	0.0	補助費等	1,139,010	19.2
農林水産業費	176,925	3.0	普通建設事業費	507,594	8.5
商工費	164,088	2.8	災害復旧事業費	0	0.0
土木費	532,363	9.0	公債費	866,018	14.6
消防費	347,029	5.8	積立金	25,482	0.4
教育費	612,478	10.3	投資及び出資金	0	0.0
災害復旧費	199	0.0	貸付金	32,280	0.5
公債費	866,018	14.6	繰出金	566,047	9.5
職員給与費	1,102,747	18.6	予備費	5,000	0.1
予備費	5,000	0.1			
歳出合計	5,942,000	100.0	歳出合計	5,942,000	100.0

◆令和7年度一般会計予算の概況(当初)

歳入		
区 分	予算額 (千円)	構成比 (%)
町税	627,710	9.5
地方譲与税	57,127	0.9
利子割交付金	211	0.0
配当割交付金	1,957	0.0
株式等譲渡所得割交付金	2,237	0.0
法人事業税交付金	11,681	0.2
地方消費税交付金	163,200	2.5
環境性能割交付金	7,200	0.1
地方特例交付金	791	0.0
地方交付税	2,864,805	43.5
交通安全対策特別交付金	1	0.0
分担金及び負担金	2,882	0.1
使用料及び手数料	113,123	1.7
国庫支出金	539,565	8.2
道支出金	264,843	4.0
財産収入	34,428	0.5
寄附金	38,802	0.6
繰入金	674,857	10.2
繰越金	1	0.0
諸収入	547,379	8.3
町債	637,200	9.7
歳入合計	6,590,000	100.0

歳出					
目的別			性質別		
区 分	予算額 (千円)	構成比 (%)	区 分	予算額 (千円)	構成比 (%)
議会費	64,705	1.0	人件費	1,109,479	16.8
総務費	595,774	9.0	物件費	1,394,943	21.2
民生費	1,057,325	16.0	維持補修費	59,318	0.9
衛生費	698,631	10.6	扶助費	512,055	7.8
労働費	1,841	0.0	補助費等	1,208,878	18.3
農林水産業費	209,518	3.2	普通建設事業費	837,977	12.7
商工費	172,228	2.6	災害復旧事業費	0	0.0
土木費	676,257	10.3	公債費	845,284	12.8
消防費	373,501	5.7	積立金	30,216	0.5
教育費	763,866	11.6	投資及び出資金	0	0.0
災害復旧費	5	0.0	貸付金	32,280	0.5
公債費	845,284	12.8	繰出金	554,570	8.4
職員給与費	1,126,065	17.1	予備費	5,000	0.1
予備費	5,000	0.1			
歳出合計	6,590,000	100.0	歳出合計	6,590,000	100.0

# 選挙

## ◆選挙人名簿登録者数

令和7年3月1日登録

投票区	性別		合計	対象地区
	男	女		
第 1 投票区	91	105	196	字神山 字原口
第 2 投票区	382	399	781	字二越 字江良 字大津
第 3 投票区	118	132	250	字清部 字小浜
第 4 投票区	88	103	191	字茂草 字静浦の一部
第 5 投票区	110	121	231	字静浦
第 6 投票区	70	93	163	字赤神
第 7 投票区	84	93	177	字札前
第 8 投票区	104	142	246	字館浜
第 9 投票区	203	163	366	字建石 字弁天の一部
第 10 投票区	100	93	193	字弁天 字建石の一部
第 11 投票区	312	351	663	字大磯 字博多 字愛宕
第 12 投票区	86	87	173	字唐津 字西館
第 13 投票区	170	184	354	字松城 字福山 字神明
第 14 投票区	275	317	592	字豊岡
第 15 投票区	49	56	105	字月島 字東山
第 16 投票区	141	158	299	字朝日 字上川
第 17 投票区	69	96	165	字大沢
第 18 投票区	39	40	79	字荒谷 字白神の一部
第 19 投票区	78	107	185	字白神
合 計	2,569	2,840	5,409	

資料:選挙管理委員会事務局

◆選挙別投票状況

選挙名	執行年月日	有権者数			投票者数			投票率		
		男	女	計	男	女	計	男	女	計
北海道知事	H23.4.10	3,771	4,190	7,961	2,378	3,111	5,489	63.06	74.25	68.95
北海道議会議員	H23.4.10	3,760	4,181	7,941	2,362	3,098	5,460	62.82	74.10	68.76
松前町議会議員	H23.6.26	3,727	4,149	7,876	2,694	3,632	6,326	72.28	87.54	80.32
松前町長選挙	H24.4.8	3,661	4,092	7,753	2,624	3,495	6,119	71.67	85.41	78.92
衆議院小選挙区議員 選出議員	H24.12.16	3,684	4,090	7,774	2,338	2,965	5,303	63.46	72.49	68.21
衆議院比例代表議員 選出議員	H24.12.16	3,684	4,090	7,774	2,338	2,964	5,302	63.46	72.47	68.20
参議院比例代表議員 選出議員	H25.7.21	3,657	4,065	7,722	2,004	2,571	4,575	54.80	63.25	59.25
参議院選挙区議員 選出議員	H25.7.21	3,657	4,065	7,722	2,004	2,571	4,575	54.80	63.25	59.25
衆議院小選挙区議員 選出議員	H26.12.14	3,492	3,910	7,402	2,139	2,569	4,708	61.25	65.70	63.60
衆議院比例代表議員 選出議員	H26.12.14	3,492	3,910	7,402	2,139	2,569	4,708	61.25	65.70	63.60
北海道知事	H27.4.12	3,402	3,852	7,254	1,926	2,467	4,393	56.61	64.04	60.56
北海道議会議員	H27.4.12	(無投票)								
松前町議会議員	H27.6.28	3,342	3,808	7,150	2,345	3,170	5,515	70.17	83.25	77.13
松前町長選挙	H28.4.3	3,319	3,728	7,047	2,459	3,163	5,622	74.09	84.84	79.78
参議院比例代表議員 選出議員	H28.7.10	3,411	3,813	7,224	1,962	2,383	4,345	57.52	62.50	60.15
参議院選挙区議員 選出議員	H28.7.10	3,411	3,813	7,224	1,962	2,382	4,344	57.52	62.47	60.13
衆議院小選挙区議員 選出議員	H29.10.22	3,228	3,659	6,887	2,123	2,584	4,707	65.77	70.62	68.35
衆議院比例代表議員 選出議員	H29.10.22	3,228	3,659	6,887	2,123	2,584	4,707	65.77	70.62	68.35
北海道知事	H31.4.7	3,062	3,437	6,499	1,858	2,278	4,136	60.68	66.28	63.64
北海道議会議員	H31.4.7	(無投票)								
松前町議会議員	R1.6.23	(無投票)								
松前町長選挙	R2.3.29	(無投票)								
衆議院小選挙区議員 選出議員	R3.10.31	2,838	3,180	6,018	1,873	2,244	4,117	66.00	70.57	68.41
衆議院比例代表議員 選出議員	R3.10.31	2,838	3,180	6,018	1,873	2,244	4,117	66.00	70.57	68.41
参議院選挙区議員 選出議員	R4.7.10	2,774	3,119	5,893	1,601	1,943	3,544	57.71	62.30	60.14
北海道知事	R5.4.9	2,653	3,003	5,656	1,470	1,831	3,301	55.41	60.97	58.36
北海道議会議員	R5.4.9	(無投票)								
松前町議会議員	R5.6.25	2,614	2,982	5,596	1,820	2,342	4,162	69.63	78.54	74.37
松前町長選挙	R6.3.24	2,608	2,916	5,524	1,913	2,388	4,301	73.35	81.89	77.86
衆議院小選挙区議員 選出議員	R6.10.27	2,587	2,877	5,464	1,589	1,881	3,470	61.42	65.38	63.51
衆議院比例代表議員 選出議員	R6.10.27	2,587	2,877	5,464	1,589	1,881	3,470	61.42	65.38	63.51


資料：選挙管理委員会事務局


## その他

### ◆姉妹都市

	<b>滋賀県近江八幡市</b> 平成22年3月21日 旧蒲生郡安土町と合併
姉妹都市締結 年 月 日	昭和59年10月3日
姉妹都市 盟約の内容	近江八幡市と松前町とは江戸前期より北前船による交易が開かれ、その歴史的・経済的交流を基調に更に友好親善を深め、ともに住みよい町づくりの推進のため、ここに姉妹都市提携の盟約を結ぶ。
市役所(役場) 所在地	〒523-8501 滋賀県近江八幡市桜宮町236番地
位 置	東経136度06分 北緯 35度07分
広 ぼ う	東西 17.0km 南北 20.8km
面 積	177.45km <sup>2</sup> (うち琵琶湖76.03km <sup>2</sup> )
人 口 (令和7年4月1日)	総数 81,742人 男 40,174人 女 41,568人
世 帯 数 (令和7年4月1日)	36,170世帯
市(町)長	小西 理
議 長	山本 英夫
議員定数	22 名
令和7年度 一般会計 当初予算	53,000,000千円
市(町)の花	ムシヤリンドウ(初夏の花) コスモス(秋の花)
市(町)の木	サクラ
市(町)の鳥	ヨシキリ
市(町)の 概 要	琵琶湖の東南部に位置し大部分は平坦地で東海道本線をはさんで開ける平野は近江米の穀倉地帯。 気候は比較的温暖で四季それぞれに味わいがあり、特に湖岸一帯は琵琶湖 国定公園に指定され風光明媚な自然景観に恵まれています。
主な地場産業	近江牛、ヨシ製品、八幡靴、淡水真珠、押絵細工など



	愛媛県 <sup>まさき</sup> 松前町
姉妹都市締結 年 月 日	平成2年11月2日
姉妹都市 盟約の内容	愛媛県松前町と北海道松前町は互いに南国と北国という異質の風土の中で城下町としての歴史とその自治体の字を同じとする縁により友好を温めてきた。今後両町は産業文化の交流を図り互いに親善を深めるため、絆を一層強固にしたいと念願する。 ここに両町は永遠の友情と繁栄を期し、姉妹都市盟約を締結する。
市役所(役場) 所在地	〒791-3192 愛媛県伊予郡松前町大字筒井631番地
位 置	東経132度42分 北緯 33度47分
広 ぼ う	東西 6.9km 南北 4.0km
面 積	20.38km <sup>2</sup>
人 口 (令和7年4月1日)	総数 30,074人 男 14,165人 女 15,909人
世 帯 数 (令和7年4月1日)	13,996世帯
市(町)長	田中 浩介
議 長	住田 英次
議 員 定 数	14 名
令和7年度 一般会計 当初予算	14,508,181千円
市(町)の花	ひまわり
市(町)の木	まつ
市(町)の鳥	—
市(町)の 概 要	<p>石鎚山系に源を発した重信川を境にして県都松山市と接し、道後平野の西南部に位置しています。</p> <p>西は伊予灘に面し、東は砥部町、南は伊予市に接していて、土地は平坦地で起伏なく、すべてが可住地です。気候は瀬戸内海気候に属し温暖です。</p> <div style="text-align: right; margin-top: 20px;">  </div>
主な地場産業	農業(米、麦など)、近海漁業、化学繊維産業、海産物珍味加工業

	<p><b>福島県伊達市</b></p> <p>昭和59年10月15日、福島県梁川町と姉妹都市締結。平成18年1月1日に福島県梁川町、伊達町、保原町、霊山町、月舘町の5町が合併し、伊達市が発足。平成23年10月1日、改めて伊達市との姉妹都市締結。</p>
姉妹都市締結 年 月 日	平成23年10月1日
姉妹都市 盟約の内容	<p>旧梁川町と松前町は松前藩を通じて、深い歴史的関係をもっており、この絆を基調に更に友好親善を深め、ともに住みよい町づくりの推進のため姉妹都市盟約を結ぶ。</p> <p>これにより両町は経済・文化・観光の各分野において交流を図り、相互の反映と進展をもたらすため、この親善関係を永遠に持続することを誠意をもって誓う。</p>
市役所(役場) 所 在 地	(伊達市役所) 〒960-0692 福島県伊達市保原町字舟橋180番地
位 置	東経140度33分 北緯 37度49分
広 ぼ う	東西 23km 南北 25km
面 積	265.12km <sup>2</sup>
人 口 (令和7年4月1日)	総数 54,395人 男 26,459人 女 27,936人
世 帯 数 (令和7年4月1日)	21,605世帯
市(町)長	須田 博行
議 長	菅野 喜明
議 員 定 数	22 名
令 和 7 年 度 一 般 会 計 当 初 予 算	30,998,337千円
市(町)の花	もも
市(町)の木	あかまつ
市(町)の鳥	せきれい
市(町)の 概 要	<p>伊達市は福島県の北部に位置し、県都福島市の北東に隣接しています。東に阿武隈山系の霊山、西には吾妻連峰、北方には宮城県境の山々が遠望できる福島盆地の中にあります。</p> <p>市役所本庁舎のある保原は海拔約50mの所に位置し、市の西部を阿武隈川が流れ、市の中心部周辺は平坦地となっており砂質壤土で耕地に適しています。市の南部及び東部には南北に500mから800m程の阿武隈高地が連なっています。</p> 
主な地場産業	農業(果樹)、あんぽ柿、ニット製品

◆名誉町民

氏 名	推挙年月日
故 鎌倉 兼助 氏	昭和40年9月26日
故 佐々木 豊 氏	昭和59年8月26日
故 坂本 富雄 氏	昭和59年8月26日
故 金子 鷗亭 氏	平成2年12月19日

◆各種振興計画等による地域指定状況

地域指定名	指定範囲	指定年月日	根拠法令等
豪雪地帯	松前町(北海道全域)	S38.10.30	豪雪地帯対策特別措置法
振興山村地域	旧大沢村、旧大島村	S45.12.24	山村振興法
	旧小島村	S47. 2. 3	
広域市町村圏地域	松前町	S46. 7.22	自治省事務次官通達
農業振興地域	農振地域 5,781ha 農用地区域 1,073ha	S48.9.29	農業振興地域の整備に関する法律
半島振興地域	松前町(渡島半島)	S61. 3.31	半島振興法
過疎地域	松前町	H 3. 4. 1	過疎地域活性化特別措置法
		H12. 4. 1	過疎地域自立促進特別措置法
		R3. 4. 1	過疎地域の持続的発展の支援に関する特別措置法
辺地地域	原口辺地 (神山、原口)	H 3. 7. 2	辺地に係る公的施設の総合整備のための財政上の特別措置等に関する法律
	江良辺地 (二越、江良、大津)	H27. 5.20	
	清部辺地 (清部、小浜)	H27. 5.20	
	小島辺地(茂草、静浦、赤神、札前)	H27. 5.20	
特定農山村地域	松前町	H 5. 9.28	特定農山村法

※指定年月日は、北海道知事との協議終了日とする。

資料:政策財政課

令和7年7月発行

編集発行

北海道松前郡松前町 政策財政課広報統計係

北海道松前郡松前町字福山248番地1

電話 0139-42-2275

