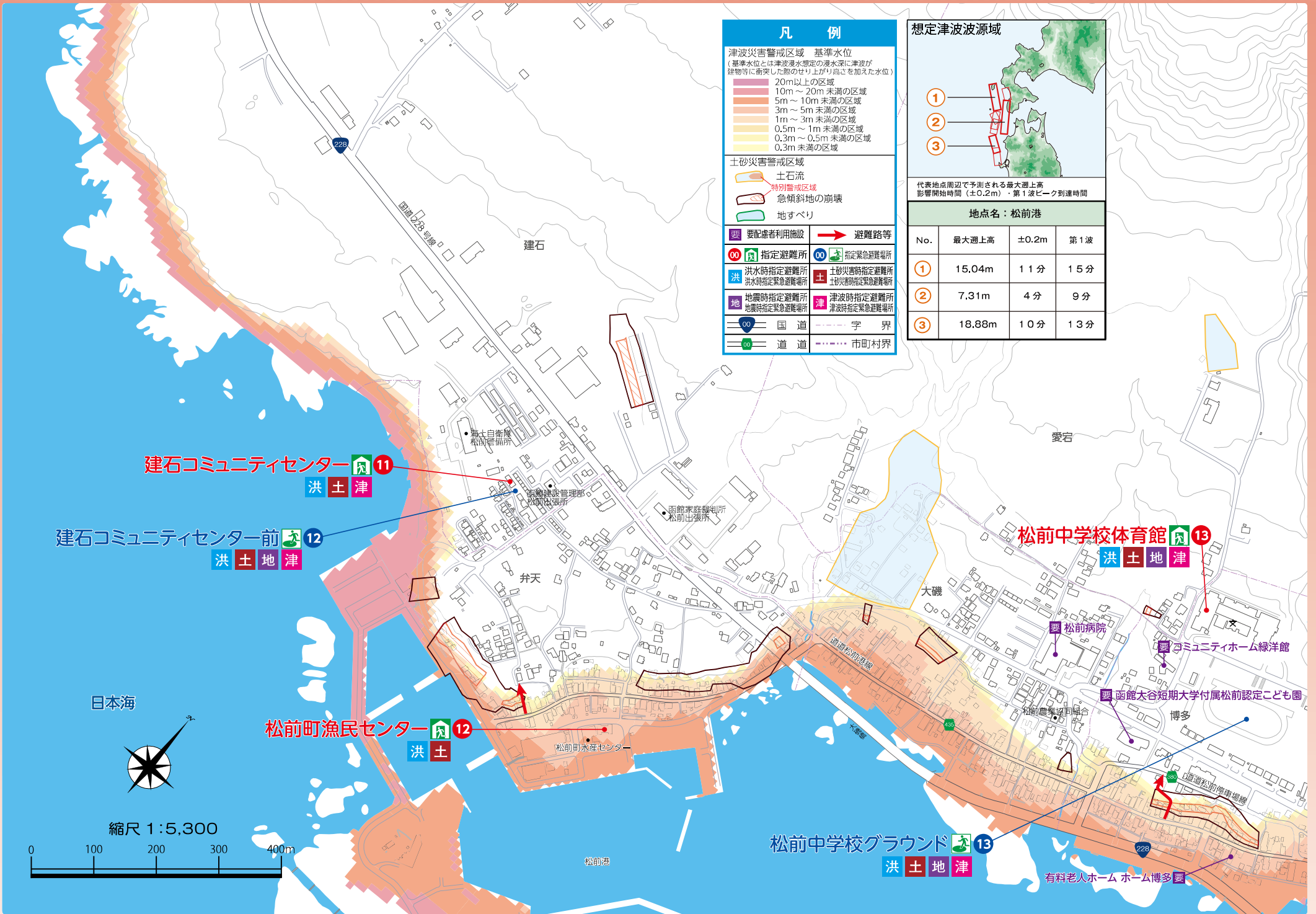


⑨ 建石～大磯地区 (津波・土砂)



凡 例

津波災害警戒区域 基準水位
 (基準水位とは津波湧水想定の高水深に津波が建物等に衝突した際のせり上がり高を加えた水位)

- 20m以上の区域
- 10m～20m未滿の区域
- 5m～10m未滿の区域
- 3m～5m未滿の区域
- 1m～3m未滿の区域
- 0.5m～1m未滿の区域
- 0.3m～0.5m未滿の区域
- 0.3m未滿の区域

土砂災害警戒区域

- 土砂流
- 特別警戒区域
- 急傾斜地の崩壊
- 地すべり

要 要配慮者利用施設 → 避難路等

指定避難所	指定緊急避難場所
洪水時指定避難所 洪水時指定緊急避難場所	土砂災害時指定避難所 土砂災害時指定緊急避難場所
地震時指定避難所 地震時指定緊急避難場所	津波時指定避難所 津波時指定緊急避難場所

国 国道
道 道

字 界
市町村界

想定津波波源域

代表地点周辺で予測される最大遡上高
 影響開始時間(±0.2m)・第1波ピーク到達時間

地点名: 松前港			
No.	最大遡上高	±0.2m	第1波
①	15.04m	11分	15分
②	7.31m	4分	9分
③	18.88m	10分	13分

建石コミュニティセンター ⑪
 洪 土 津

建石コミュニティセンター前 ⑫
 洪 土 地 津

松前町漁民センター ⑫
 洪 土

松前中学校体育館 ⑬
 洪 土 地 津

松前中学校グラウンド ⑬
 洪 土 地 津