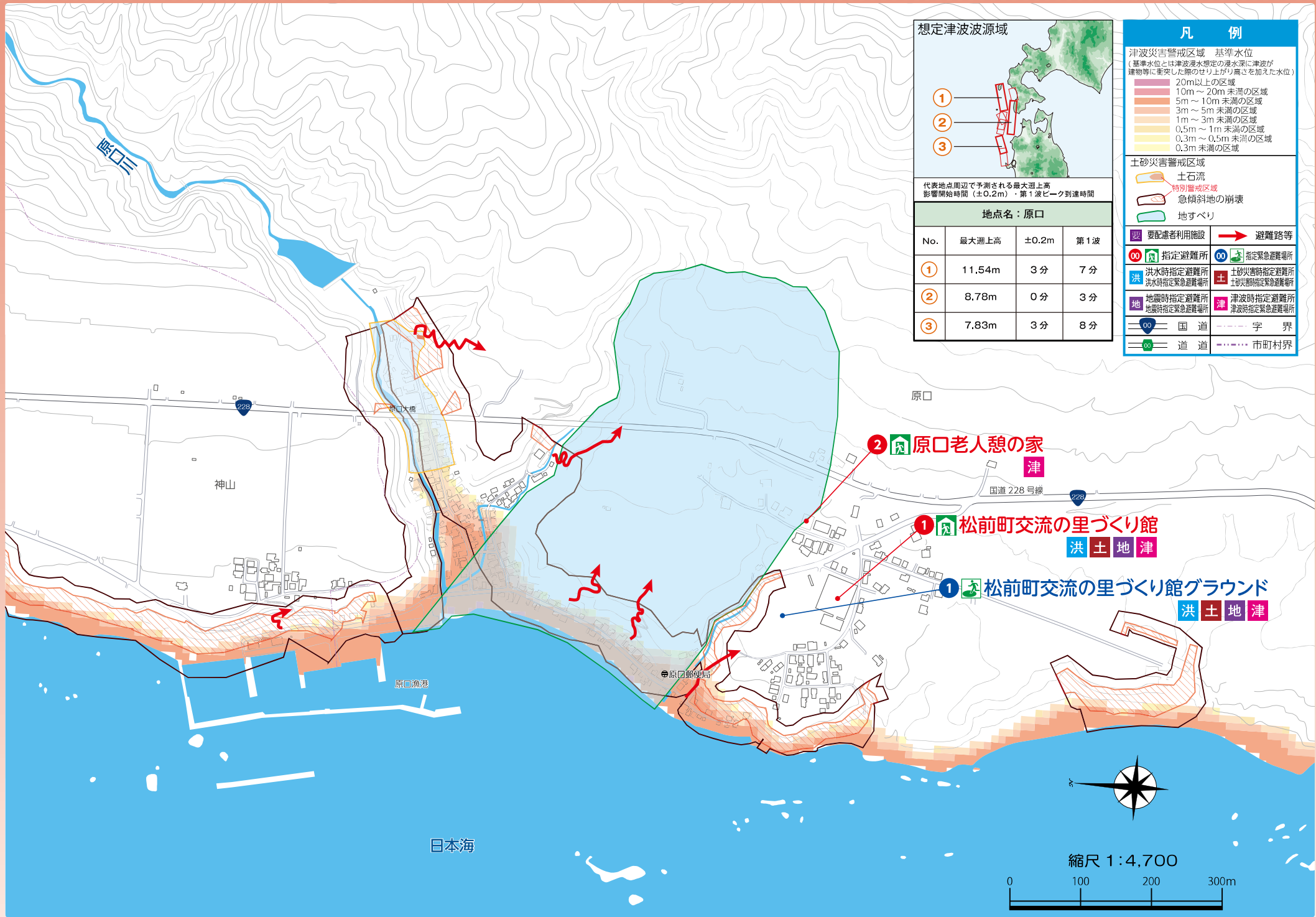


①原口地区 (津波・土砂)



想定津波波源域

代表地点周辺で予測される最大遡上高
影響開始時間 (±0.2m) ・ 第1波ピーク到達時間

地点名：原口

No.	最大遡上高	±0.2m	第1波
①	11.54m	3分	7分
②	8.78m	0分	3分
③	7.83m	3分	8分

凡 例

津波災害警戒区域 基準水位
(基準水位とは津波浸水想定の高水深に津波が
建物等に衝突した際のせり上がり高さを加えた水位)

- 20m以上の区域
- 10m～20m未満の区域
- 5m～10m未満の区域
- 3m～5m未満の区域
- 1m～3m未満の区域
- 0.5m～1m未満の区域
- 0.3m～0.5m未満の区域
- 0.3m未満の区域

土砂災害警戒区域

- 土石流
- 特別警戒区域
- 急傾斜地の崩壊
- 地すべり

要配慮者利用施設 → 避難路等

- 指定避難所
- 指定緊急避難場所
- 洪水時指定避難所
- 洪水時指定緊急避難場所
- 土砂災害時指定避難所
- 土砂災害時指定緊急避難場所
- 地震時指定避難所
- 地震時指定緊急避難場所
- 津波時指定避難所
- 津波時指定緊急避難場所

00 国道 00 市町村界

- ② 原口老人憩の家 (津)
- ① 松前町交流の里づくり館 (洪水 土地 津)
- ① 松前町交流の里づくり館グラウンド (洪水 土地 津)

